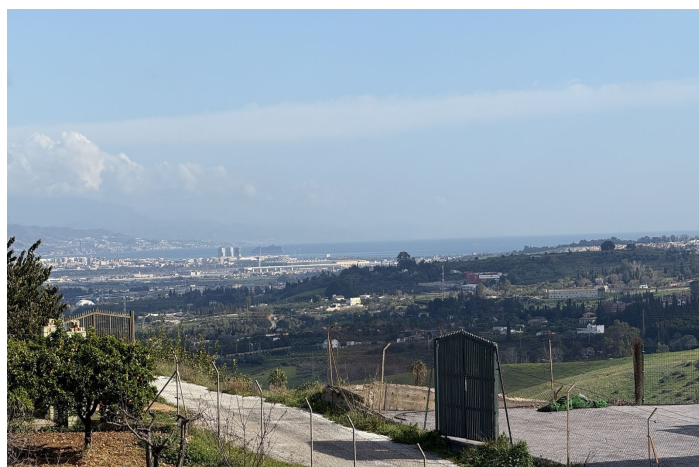
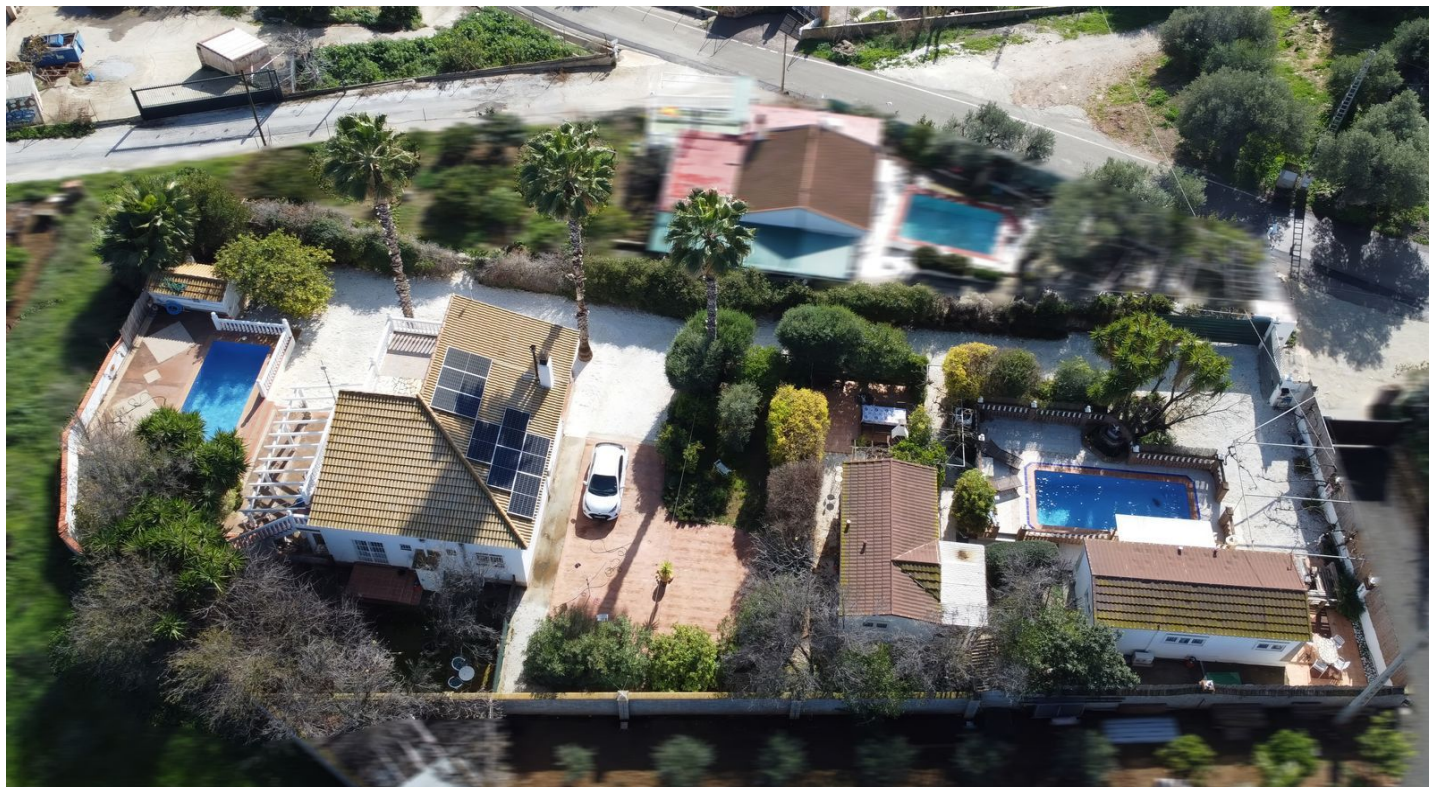


Finca - Cortijo en venta en Alhaurín de la Torre

599.000 €

Referencia: R4929943 Dormitorios: 8 Baños: 5 Terreno: 1.519m² Construido: 244m² Terraza: 33m²



Malaga Inland, Alhaurín de la Torre

Esta casa de campo, situada entre los pueblos de Alhaurín El Grande y Alhaurín de la Torre, ofrece un acceso conveniente y está ubicada cerca de Lauro Golf, a aproximadamente 20 minutos de Málaga y del aeropuerto. Tiene unas preciosas vistas a las montañas y a la bahía de Málaga.

La finca incluye cuatro viviendas independientes, lo que facilita un negocio de turismo rural mientras se mantiene la privacidad del espacio de la vivienda de los dueños.

Al entrar en la propiedad, se encuentra la primera casita con 3 dormitorios, un baño y una sala de estar con cocina americana. En frente está la segunda casita con 2 dormitorios, un baño y una sala de estar con cocina americana. Estos dos edificios están adyacentes a una piscina con varias terrazas que ofrecen vistas de los alrededores.

Junto a estas propiedades hay una casa en planta baja con 2 dormitorios, 2 baños, una sala de estar con cocina americana con una chimenea de leña y una terraza elevada exterior con vistas a las montañas. La planta superior se accede externamente y cuenta con un apartamento separado con una espaciosa sala de estar, cocina, dormitorio, baño y su propia terraza privada con vistas a la bahía de Málaga.

Estas dos propiedades disfrutan de una segunda piscina, así como de varias terrazas soleadas.

Características:

Características

Terraza

Terraza

Baño privado

Armarios empotrados

Apartamento para invitados

Puntos de vista

Mar

Montaña

País

Piscina

Private

Jardín

Private

Utilidades

Electricidad

Agua potable

Orientación

Sureste

Configuración

País

Muebles

Opcional

Seguridad

Complejo cerrado

Categoría

Inversión

Reventa

Control climatico

Aire acondicionado

Condición

Good

Cocina

Fully Fitted

Estacionamiento

Private

Open