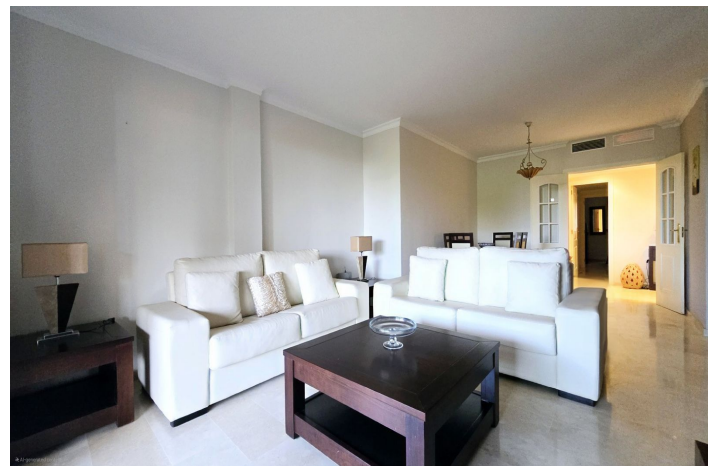




## Apartamento en planta baja en venta en Marbella

399.950 €

Referencia: R4933417    Dormitorios: 3    Baños: 3    Construido: 169m<sup>2</sup>    Terraza: 20m<sup>2</sup>





## Costa del Sol, Elviria

NUEVO EN EL MERCADO. APARTAMENTO EN PLANTA BAJA DE ESQUINA DE 3 DORMITORIOS Y 2 BAÑOS. ELVIRIA.

Este cómodo apartamento en esquina de 3 dormitorios y 2 baños está situado a poca distancia del famoso campo de golf de Santa María.

Es un apartamento en planta baja muy espacioso.

La propiedad está muy bien decorada con productos de alta calidad. Una superficie total construida de 165 m<sup>2</sup>, cuenta con suelos de mármol y tiene aire acondicionado frío-calor en todo el apartamento. Trastero de 21m<sup>2</sup>. Parking privado subterráneo de 22m<sup>2</sup> incluido en el precio.

La propiedad se distribuye en una sola planta y consta de una cocina totalmente equipada con lavadero independiente, amplio salón-comedor con acceso directo a una terraza en forma de L de muy buen tamaño. La terraza está orientada al suroeste con sol de tarde y vistas a la piscina. Aquí hay 4 piscinas para disfrutar, dos de ellas de agua salada y espectaculares jardines tropicales. Esta urbanización está muy bien mantenida y asegurada con un sistema de cámaras de seguridad.

Los Lagos está cerca de todos los servicios y de algunas de las mejores playas de Marbella. A 5 minutos se encuentra el Centro Comercial Elviria donde podrá encontrar supermercados, numerosos restaurantes y bares, bancos, etc., y disfrutar de las maravillosas playas de arena de Elviria que se encuentran a 2 km. Urbanización con parques infantiles, parque de aventuras, colegios y mucho más. Propiedad ideal para todas las familias, vacaciones o inversión.

A solo 10 minutos del casco antiguo de Marbella, a 25 minutos de Puerto Banús y a 35 minutos del Aeropuerto Internacional de Málaga. Concierte su cita de visita pronto

Tarifas, Calificación energética



## Características:

### Características

Terraza  
Transporte cercano  
Televisión satelital  
Trastero  
Baño privado  
Piso de mármol  
Doble acristalamiento  
Armarios empotrados  
Wifi  
Lavadero  
Cerca de la iglesia

### Puntos de vista

Jardín

### Piscina

Comunal

### Jardín

Comunal

### Utilidades

Electricidad

Agua potable

### Orientación

Sur oeste

### Configuración

Área comercial  
Cerca del golf  
Urbanización  
Cerca de las tiendas  
Cerca de las escuelas  
Cerca del mar  
Cerca del bosque  
Aldea  
Suburbano

### Muebles

Completamente Amueblada

### Seguridad

Complejo cerrado  
Teléfono de entrada

### Categoría

Inversión  
Lujo  
Negociar  
Barato  
Golf

### Control climatico

Aire acondicionado  
A/C pre instalado  
Fría de aire acondicionado  
A/C caliente

### Condición

Excellent

### Cocina

Fully Fitted

### Estacionamiento

Underground