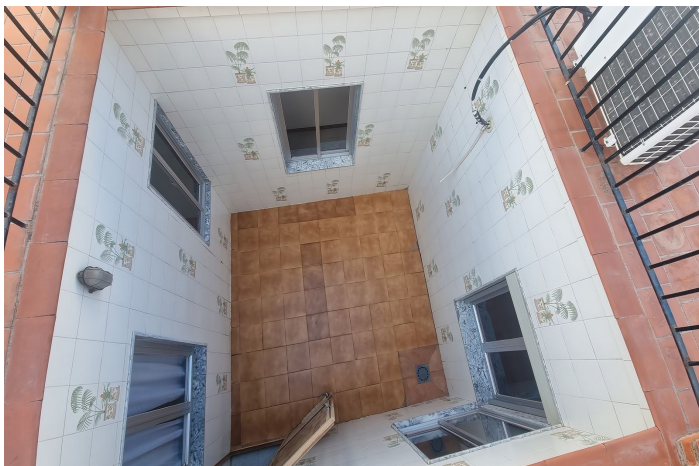


## Adosada en venta en Alhaurín el Grande

380.000 €

Referencia: R4943284    Dormitorios: 4    Baños: 2    Construido: 268m<sup>2</sup>    Terraza: 72m<sup>2</sup>



## Malaga Inland, Alhaurín el Grande

Presentamos esta espaciosa casa adosada, ubicada en una calle tranquila y ancha, con fácil acceso a todos los servicios que ofrece el pueblo. La propiedad cuenta con una gran superficie de almacenaje y jardín, que incluye un baño y un trastero. Además, el almacén dispone de un patio de 72m<sup>2</sup>, ideal para disfrutar del aire libre.

En la planta principal de la vivienda se encuentran 4 amplios dormitorios, un baño completo con bañera y ducha, una cocina grande con comedor integrado, un lavadero, dos patios interiores y un salón con balcón que da a la calle, lo que permite una excelente entrada de luz natural. Todas las habitaciones de la vivienda dan al exterior, lo que garantiza ventilación y luminosidad.

Desde esta planta, se accede a una fantástica azotea con vistas impresionantes al pueblo y a la sierra de Alhaurín el Grande, proporcionando un espacio ideal para disfrutar del entorno natural.

Según el propietario, esta propiedad ofrece la posibilidad de construir una planta adicional, así como un pequeño casetón, lo que la convierte en una excelente opción para quienes buscan ampliar el espacio según sus necesidades.

Por su amplitud, ubicación y versatilidad, esta propiedad es ideal tanto para una familia como para un negocio de tipo B&B, aprovechando los espacios disponibles y su excelente ubicación cerca de todos los servicios.

## Características:

### Características

Transporte cercano

Terraza

Trastero

Solárium

### Configuración

Ciudad

### Cocina

Parcialmente equipado

### Orientación

Sur

### Condición

Good

### Estacionamiento

Cochera

Private

Calle

### Calificación energética

F

### Puntos de vista

Calle

Urban

### Muebles

Sin Amueblar

### Utilidades

Electricidad

Agua potable

### Categoría

Reventa

### Clasificación de emisión de CO2

mi