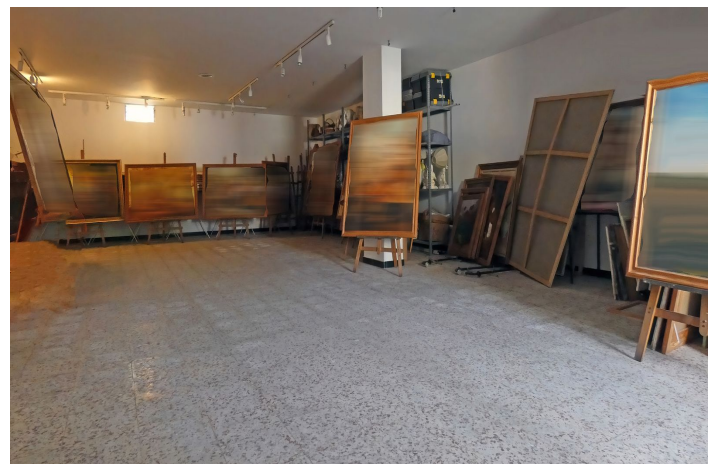
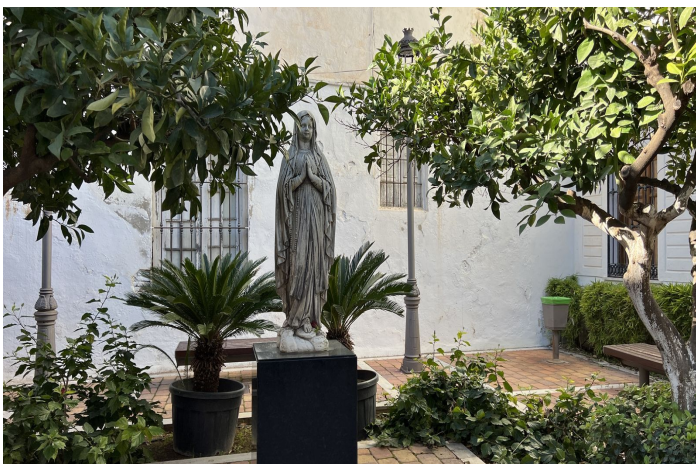


Adosada en venta en Coín

890.000 €

Referencia: R4246486 Dormitorios: 3 Baños: 2 Construido: 319m²



Valle del Guadalhorce, Coín

¡OPORTUNIDAD ÚNICA! Parcela comercial urbana en el centro de Coín.

Actualmente existe un edificio de 2 plantas compuesto por un local comercial y un apartamento de 319m² construidos en total sobre una parcela de 314m².

Es posible construir un total de 4 plantas aprovechando toda la parcela. El uso es tanto residencial como comercial por lo que sería posible construir apartamentos, casa, hotel, restaurante con patio, etc., ofreciendo mucha flexibilidad de usos.

Si desea más información, póngase en contacto con nosotros.

Características:

Características

Transporte cercano

Orientación

noroeste

Puntos de vista

Calle

Urban

Configuración

Área comercial

Cerca de las tiendas

Cerca de las escuelas

Ciudad

Condición

Good

Muebles

Sin Amueblar

Cocina

No adecuado

Estacionamiento

Calle

Utilidades

Electricidad

Agua potable

Categoría

Inversión

Reventa