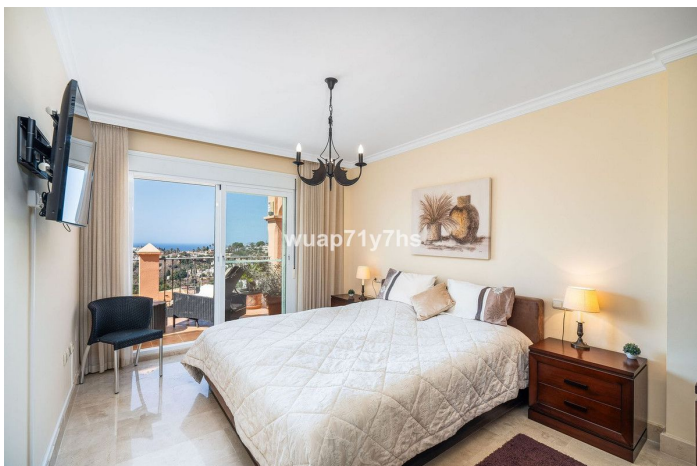




## Atico en venta en Benalmádena

895.000 €

Referencia: R4637173    Dormitorios: 3    Baños: 2    Construido: 131m<sup>2</sup>    Terraza: 107m<sup>2</sup>





## Costa del Sol, Benalmádena (town)

Espectacular ático en Benalmádena - Situado en una urbanización en el área de Torrequebrada en Benalmádena. Este apartamento está ubicado en una comunidad residencial cerrada, ofreciendo un estilo de vida lujoso y cómodo para sus residentes.

Con una espectacular orientación suroeste, puedes disfrutar de impresionantes vistas panorámicas que se extienden sobre el Mediterráneo, las montañas, los jardines y las piscinas. Cada día trae una nueva vista pintoresca, con la puesta de sol arrojando rayos dorados sobre el horizonte.

Entra en esta lujosa residencia, que te da la bienvenida de inmediato con su sentido de elegancia y amplitud. La casa consta de tres dormitorios, todos equipados con armarios espaciosos, y dos baños. Cada habitación ofrece una atmósfera privada y cómoda. La gran área de cocina-comedor es un lugar de encuentro perfecto para la familia y amigos, donde las comidas pueden prepararse y disfrutarse en buena compañía.

La comunidad residencial cuenta con tres piscinas, que te invitan a darte un refrescante baño bajo los cálidos rayos del sol. El gimnasio está completamente equipado con todo el equipo que necesitas para hacer ejercicio y entrenar. Para tu comodidad, el apartamento viene con dos plazas de aparcamiento y dos trasteros.

Ya sea que te guste tomar el sol junto a la piscina, hacer ejercicio en el gimnasio o dar un paseo tranquilo por los jardines bien cuidados, este ático ofrece un estilo de vida exclusivo en el corazón de la Costa del Sol. Con su excelente ubicación, impresionantes comodidades y vistas impresionantes, esta es una gran casa.



## Características:

### Características

Terraza  
Elevar  
Terraza  
Trastero  
Piso de mármol  
Armarios empotrados  
Gimnasia  
Sauna

### Puntos de vista

Mar  
Montaña  
Panoramic  
Jardín  
Piscina  
Golf

### Piscina

Comunal

### Jardín

Comunal

### Categoría

Lujo

### Orientación

Norte

### Configuración

Junto a la playa  
Cerca del golf  
Cerca del puerto  
Cerca de las escuelas  
Cerca de la ciudad  
Golf de primera línea

### Muebles

Completamente Amueblada  
Opcional

### Seguridad

Sistema de alarmas  
Teléfono de entrada

### Control climatico

Aire acondicionado  
Chimenea  
Calefacción central  
Baños u/f/h

### Condición

Excellent

### Cocina

Fully Fitted

### Estacionamiento

Private