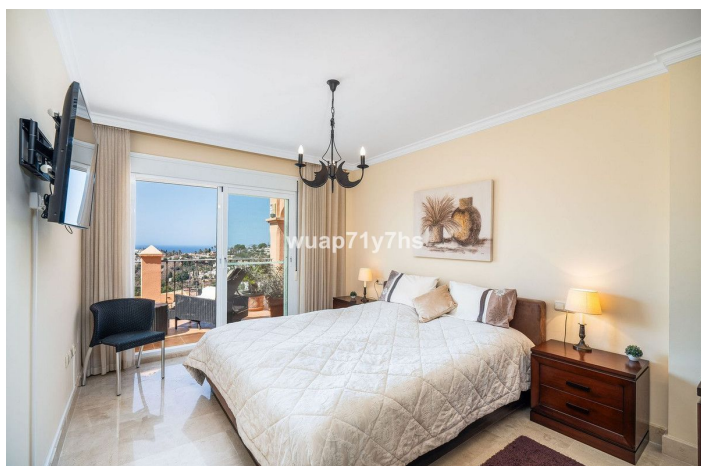
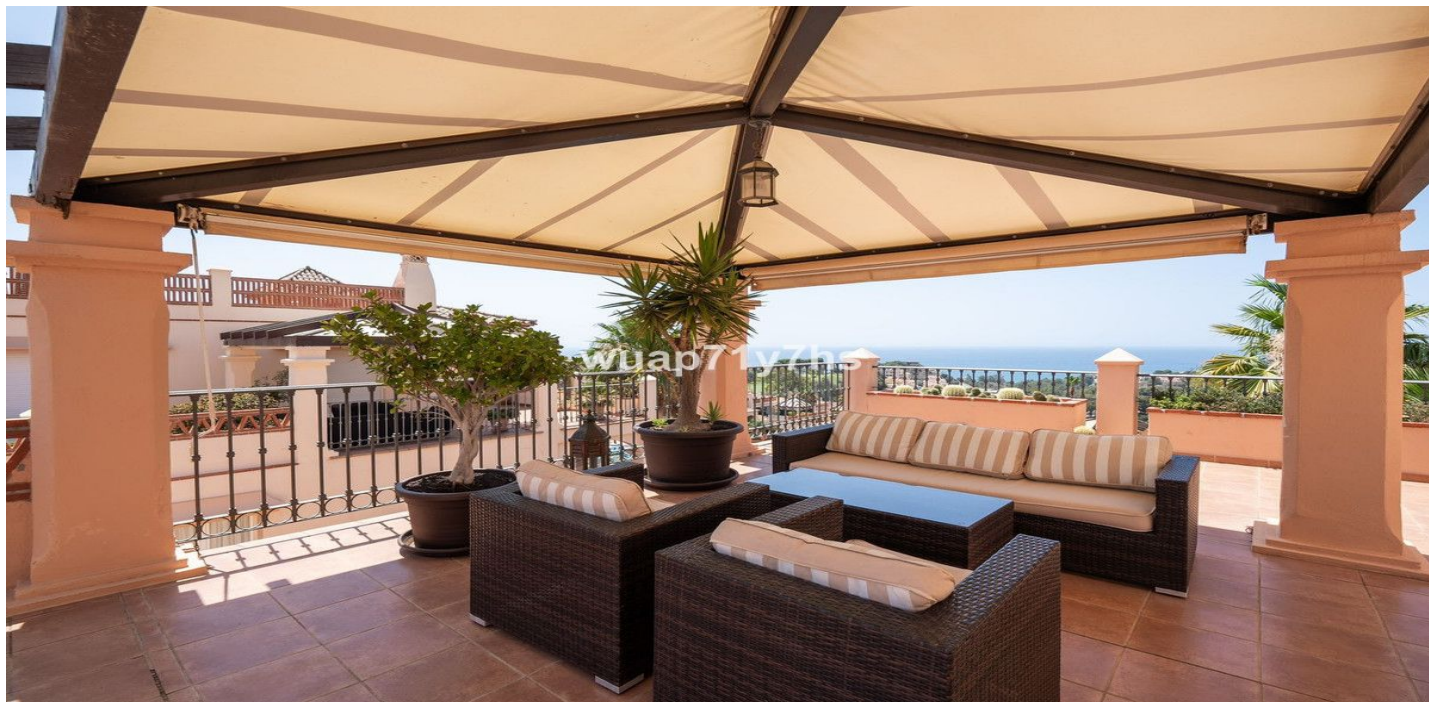




Penthouse à vendre à Benalmádena

895 000 €

Référence: R4637173 Chambres: 3 Bain: 2 Construite: 131m² Terrasse: 107m²





Costa del Sol, Benalmádena (town)

Superbe penthouse à Benalmádena - Situé dans une urbanisation dans la zone de Torrequebrada à Benalmádena. Cet appartement se trouve dans une communauté résidentielle fermée, offrant un style de vie luxueux et confortable à ses résidents.

Avec une orientation sud-ouest spectaculaire, vous pouvez profiter de vues panoramiques à couper le souffle qui s'étendent sur la Méditerranée, les montagnes, les jardins et les piscines. Chaque jour apporte un nouveau spectacle pittoresque, avec le coucher du soleil projetant des rayons dorés sur l'horizon.

Entrez dans cette résidence luxueuse, qui vous accueille immédiatement avec son sens de l'élégance et de l'espace. La maison comprend trois chambres, toutes équipées de placards spacieux, et deux salles de bains. Chaque pièce offre une atmosphère privée et confortable.

La grande cuisine-salle à manger est un lieu de rassemblement parfait pour la famille et les amis, où les repas peuvent être préparés et appréciés en bonne compagnie.

La communauté résidentielle dispose de trois piscines, vous invitant à vous rafraîchir sous les rayons chauds du soleil. La salle de sport est entièrement équipée avec tout le matériel nécessaire pour faire de l'exercice et s'entraîner.

Pour votre commodité, l'appartement est livré avec deux places de parking et deux salles de stockage.

Que vous aimiez bronzer au bord de la piscine, vous entraîner dans le centre de fitness, ou vous promener tranquillement dans les jardins bien entretenus, ce penthouse offre un style de vie exclusif au cœur de la Costa del Sol. Avec son emplacement idéal, ses équipements impressionnants et ses vues à couper le souffle, c'est une maison exceptionnelle.



Spécification:

Caractéristiques

Terrasse couverte
Ascenseur
Terrasse privée
Pièce de stockage
Sol en marbre
Armoires encastrées
Salle de sport
Sauna

Vues

Mer
Montagne
Panoramique
Jardin
Piscine
Le golf

Piscine

Communautaire

Jardin

Communautaire

Catégorie

Luxe

Orientation

Nord

Paramètre

En bord de mer
Près du golf
Près du port
Près des écoles
Près de la ville
Golf de première ligne

Meubles

Entièrement meublé
Optional

Sécurité

Système d'alarme
Téléphone d'entrée

Contrôle du climat

Climatisation
Cheminée
Chauffage central
Salles de bain U / F / H

Condition

Excellent

Cuisine

Entièrement équipée

Parking

Private