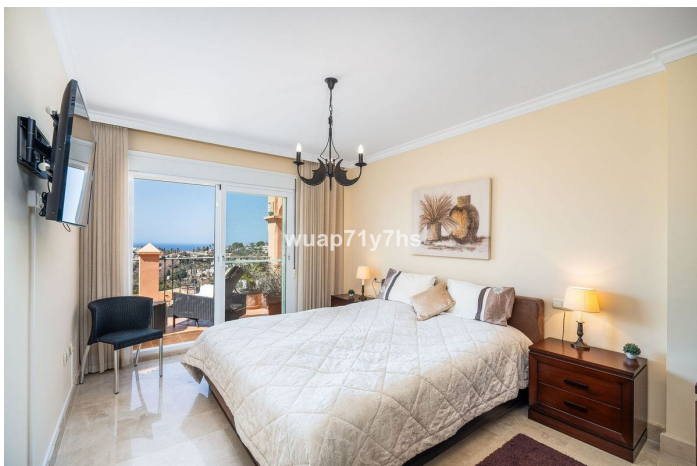




Penthouse te koop in Benalmádena

895.000 €

Referentie: R4637173 Slaapkamers: 3 Badkamers: 2 Perceelgrootte: 131m² Terras: 107m²





Costa del Sol, Benalmádena (town)

Prachtig penthouse in Benalmádena - Gelegen in een urbanisatie in het Torrequebrada-gebied van Benalmádena. Dit appartement bevindt zich in een beveiligde residentiële gemeenschap en biedt een luxe en comfortabel leven voor zijn bewoners.

Met een spectaculaire zuidwestelijke oriëntatie kunt u genieten van adembenemende panoramische uitzichten die zich uitstrekken over de Middellandse Zee, bergen, tuinen en zwembaden. Elke dag brengt een nieuw schilderachtig uitzicht, met de zonsondergang die gouden stralen over de horizon werpt.

Stap binnen in deze luxe woning, die u onmiddellijk verwelkomt met zijn gevoel van elegantie en ruimtelijkheid. Het huis bestaat uit drie slaapkamers, die allemaal zijn uitgerust met ruime kasten, en twee badkamers. Elke kamer biedt een privé en comfortabele sfeer.

De grote keuken-eetkamer is een perfecte ontmoetingsplek voor familie en vrienden, waar maaltijden kunnen worden bereid en genoten in goed gezelschap.

De residentiële gemeenschap beschikt over drie zwembaden, die u uitnodigen om verfrissende duiken te nemen onder de warme zonnestralen. De fitnessruimte is volledig uitgerust met alle apparatuur die u nodig heeft om te sporten en te trainen.

Voor uw gemak beschikt het appartement over twee parkeerplaatsen en twee opslagruimtes.

Of u nu wilt zonnebaden bij het zwembad, trainen in het fitnesscentrum, of een ontspannen wandeling maken door de goed onderhouden tuinen, dit penthouse appartement biedt een exclusieve levensstijl in het hart van de Costa del Sol. Met zijn geweldige locatie, indrukwekkende voorzieningen en adembenemende uitzichten is dit een geweldig huis.



Kenmerken:

Kenmerken

Overdekt terras
Tillen
Privéterras
Opslagruimte
Marmeren vloeren
Op maat gemaakte kledingkasten
Sportschool
Sauna

Keer bekeken

Zee
Berg
Panoramisch
Tuin
Pool
Golf

Pool

Gemeenschappelijk

Tuin

Gemeenschappelijk

Categorie

Luxe

Oriëntatie

noorden

Instelling

Strand
Dicht bij golf
Dicht bij de poort
Dicht bij scholen
Dicht bij de stad
Frontline golf

Meubilair

Volledig ingericht
Optioneel

Beveiliging

Alarmsysteem
Invoertelefoon

Klimaatcontrole

Airconditioning
Haard
Centrale verwarming
U/f/h Badkamers

Voorwaarde

Uitstekend

Keuken

Geheel op maat gemaakt

Parkeergelegenheid

Privaat