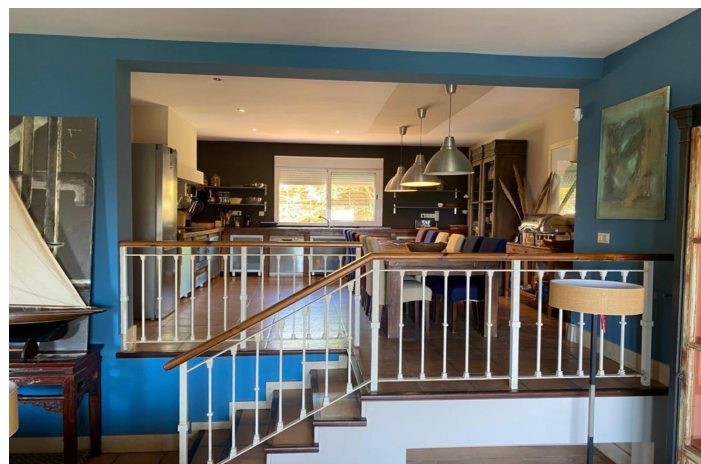




Villa / Chalet en venta en Manilva

865.000 €

Referencia: R4319881 Dormitorios: 6 Baños: 6 Terreno: 750m² Construido: 450m²





Costa del Sol, Manilva

Espaciosa y singular villa de tres plantas que, sin duda, reúne las características más exigentes.

Ubicada en el Puerto de la Duquesa, Costa del Sol, con una situación excepcional con vistas panorámicas al mar y a la montaña desde la mayoría de las estancias.

La vivienda, con una superficie construida de 450m², consta de 6 amplias y luminosas habitaciones, 4 de ellas con baños en suite y la habitación principal con vestidor. Gran cocina abierta con comedor y amplio salón luminoso con chimenea y salidas directas al jardín. Cuenta también con terraza, solárium, balcón y porche además de trastero, armarios empotrados, lavadero y una zona indoor con piscina privada y posibilidad de gimnasio, sauna.. .

750m² de jardín privado con césped, plantas y árboles y zona de garaje para 3 coches.

Si estas buscando una vivienda excepcional, no dudes en concertar una visita, estamos seguros que no te defraudará! Villa - Chalet, Manilva, Costa del Sol.

6 Dormitorios, 6 Baños, Construidos 450 m², Jardín/Terreno 750 m².

Posición : Campo, Área Comercial, Cerca de Tiendas, Cerca de Colegios, Urbanización.

Orientación : Sureste.

Estado : Excelente.

Piscina : Privada, Cubierta.

Climatización : Aire Acondicionado, Chimenea.

Vistas : Mar, Montaña, Golf, Campo, Panorámicas, Jardín.

Características : Terraza Cubierta, Armarios Empotrados, Cerca de Transporte, Terraza Privada, Solario, TV Satélite , WiFi, Sauna, Sala de Juegos, Trastero, Lavadero, Baño En-Suite, Jacuzzi, Barbacoa, Doble acristalamiento, Sótano.

Muebles : Amueblada.

Cocina : Equipada.

Jardín : Privado.

Seguridad : Persianas Eléctricas, Portero Automático, Alarma.

Aparcamiento : Garaje, Privado.

Servicios Públicos : Electricidad, Agua Potable, Teléfono.

Categoría : Golf, Inversion, Reducido.



Características:

Características

Terraza
Transporte cercano
Terraza
Televisión satelital
Trastero
Baño privado
Doble acristalamiento
Armarios empotrados
Wifi
Lavadero
Jacuzzi
Barbacoa
Solárium
Sala de juegos
Sauna
Sótano

Puntos de vista

Mar
Montaña
Panoramic
País
Jardín
Golf

Piscina

Indoor
Private

Jardín

Private

Utilidades

Electricidad
Agua potable
Teléfono

Orientación

Sureste

Configuración

Área comercial
Urbanización
Cerca de las tiendas
Cerca de las escuelas
País

Muebles

Completamente Amueblada

Seguridad

Sistema de alarmas
Persianas
Teléfono de entrada

Categoría

Reducido
Inversión
Golf

Control climatico

Aire acondicionado
Chimenea

Condición

Excellent

Cocina

Fully Fitted

Estacionamiento

Cochera
Private