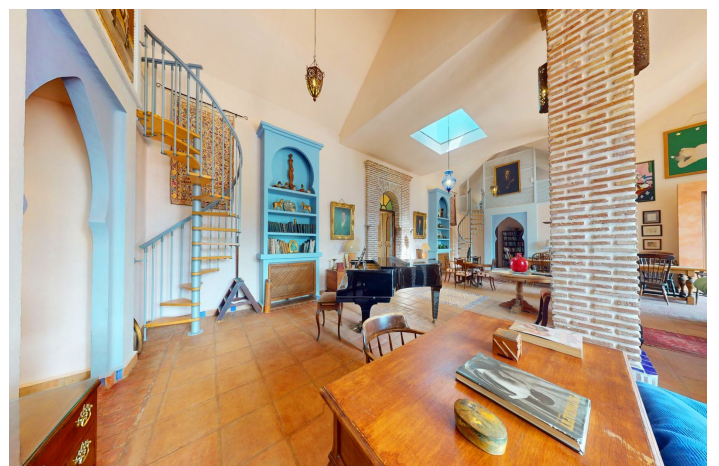


## Finca - Cortijo en venta en Gaucín

1.995.000 €

Referencia: R4666771    Dormitorios: 7    Baños: 6    Terreno: 164.353m<sup>2</sup>    Construido: 780m<sup>2</sup>



---

## Serranía de Ronda, Gaucín

¡Exclusiva propiedad en Gaucín! ¡Descubre el lujo que se une a la tradición en el corazón del sur de España!

???? ¡VILLA DE ESTILO MORISCO! ¡VISTAS MAGNÍFICAS AL CAMPO!

????♂ ¡IMPRESIONANTE PISCINA (20m x 5m)! + APARTAMENTO PARA PERSONAL Y ESTABLO!

???? AMPLIA PARCELA PRIVADA (40 acres) ~ IDEAL PARA USO ECUESTRE

???? ABUNDANTE SUMINISTRO DE AGUA

Esta magnífica villa de estilo morisco, situada en una elevada posición, ofrece unas vistas impresionantes a través de valles pintorescos hacia los bosques de alcornoques y las montañas lejanas de la Serranía de Ronda y el Parque Natural de los Alcornocales. ¡A solo 15 minutos del mágico &apos;Pueblo Blanco&apos; de Gaucín!

La propiedad extraordinaria se encuentra en una finca muy grande de 40 acres, completamente vallada, que es muy segura, privada y tranquila. Desde su posición prominente en un altiplano privado, esta morada majestuosa no tiene vistas. Este enclave cuidadosamente elegido y privilegiado está en medio de la naturaleza y sería ideal para uso ecuestre. Las colinas adyacentes pertenecen a la propiedad y los lados de la montaña cercana son tierras protegidas donde no se puede construir.

La villa, diseñada por arquitectos, está orientada al sur y es muy luminosa, espaciosa y aireada, con techos de doble altura en el enorme salón. La villa combina encantadoramente el encanto andaluz con el carácter auténtico morisco. El alojamiento principal está en un solo nivel, con excepción de dos áreas de altillo accesibles a través de escaleras de caracol desde la sala de estar. La villa está acabada con atención al detalle, incluyendo arcos, azulejos originales y puertas de madera antiguas.

La propiedad se accede por un corto trayecto en coche por un camino desde la carretera entre Gaucín y El Colmenar. Tras pasar por una puerta eléctrica (compartida con otras fincas), el camino continúa hasta la villa con sus enormes e impresionantes puertas de entrada de madera antigua.

La villa:

Las puertas antiguas dan acceso a un hermoso hall de entrada, donde hay un dormitorio de invitados con baño en suite a cada lado del pasillo. Un arco revela el magnífico salón que está subdividido por pilares, creando varias áreas de estar diferentes. El área de estar tiene una gran chimenea abierta, el comedor está adyacente a la cocina separada. También hay un área de lectura/TV y área de música (o estudio).

Las grandes puertas francesas acristaladas se pueden usar para crear un estilo de vida &quot;interior-exterior&quot;. Se abren a una terraza con vistas espectaculares al campo y a las montañas... un lugar perfecto para cenar al aire libre y para el entretenimiento.

La terraza también es accesible desde la espaciosa cocina de estilo campestre, que tiene una estufa de leña, una despensa adyacente (también accesible desde el área de estacionamiento) y mucho espacio para una mesa de desayuno.

Desde el salón, hay tres amplios dormitorios en suite más, todos con estufa de leña y armarios empotrados. Cada

---

dormitorio también tiene vistas encantadoras, y los baños principales tienen calefacción por suelo radiante y azulejos decorativos andaluces. Además, hay dos áreas de planta abierta en el nivel del altillo con vistas al salón, que se pueden utilizar para proporcionar alojamiento adicional (o como oficina/estudio, etc.).

#### Exterior:

La villa está rodeada de jardines rústicos que contienen una variedad de hermosas palmeras, cipreses, etc.

Una gran terraza, con zona de estar cubierta, conecta la casa principal con el área de la piscina maravillosa justo debajo. La extensa piscina (20m x 5m) está rodeada de terrazas y tiene un techo totalmente retráctil y puede calentarse durante los meses de invierno. Hay una casa de piscina adyacente con ducha/instalaciones de cambio, y se puede utilizar como área de gimnasio.

Los prados circundantes son adecuados para el pastoreo (caballos, ovejas, cabras, etc.) y son visibles desde la villa. ¡Hay muchas actividades al aire libre disponibles en la zona, incluyendo ciclismo, senderismo, equitación, etc., con una abundancia de senderos en la puerta!

#### Apartamento para personal/invitados y establo (128m2 cada uno)

A una corta distancia de la casa principal se encuentra el apartamento para invitados/personal y el establo. Tiene un gran espacio de vida de planta abierta con techos altos y modernos, con una cómoda sala de estar, comedor y cocina de diseño. Hay dos dormitorios y un baño grande, además de un aseo adicional en el cuarto de lavado/almacenamiento. Dos unidades de aire acondicionado mantienen el apartamento cálido en invierno y fresco en verano, además de una estufa de leña en el espacio habitable principal. Hay doble acristalamiento en todas partes y todas las ventanas tienen mosquiteros. Se ha conectado internet de alta velocidad, y una caldera de gas proporciona agua caliente.

En el exterior del apartamento hay una bonita terraza sombreada, un área de estacionamiento cubierto y un almacén de leña. Hay preciosas vistas de las montañas y los pastos, y cerca hay varios robles y olivos. Un corto camino conduce a una sala de almacenamiento cerrada para herramientas agrícolas, etc., y también al establo debajo.

El establo tiene agua, electricidad y dos grandes box. Se podría utilizar para caballos, garaje para coches, un taller, etc.

#### Más detalles:

Agua y electricidad del municipio

Depósito de almacenamiento de agua de 210,000 litros (el agua se recoge de los techos, etc.)

Agua caliente a través de caldera de gas (se podrían instalar paneles solares para calefacción/agua caliente)

Sistema de ablandamiento de agua

Bomba de circulación

## Características:

### Características

Terraza  
Terraza  
Televisión satelital  
Trastero  
Baño privado  
Doble acristalamiento  
Armarios empotrados  
Wifi  
Casa de invitados  
Lavadero  
Apartamento para invitados  
Gimnasia  
Alojamiento del personal  
Establos  
Puntos de vista  
Montaña  
Panoramic  
País  
Piscina  
Heated  
Private  
Jardín  
Private  
Ajardinado  
Facil mantenimiento  
Categoría  
Lujo  
Reventa

### Orientación

Sur

### Control climatico

Aire acondicionado  
Fría de aire acondicionado  
Chimenea  
Calefacción central  
Baños u/f/h

### Puntos de vista

Montaña  
Panoramic  
País

### Configuración

País  
Cerca del bosque

### Condición

Excellent

### Piscina

Heated  
Private

### Muebles

Opcional

### Cocina

Fully Fitted

### Jardín

Private  
Ajardinado

### Estacionamiento

Private  
Covered

### Utilidades

Electricidad  
Agua potable

### Categoría

Lujo  
Reventa