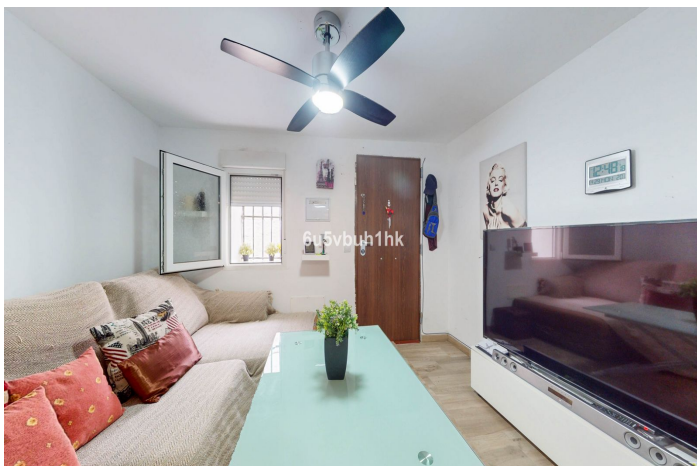
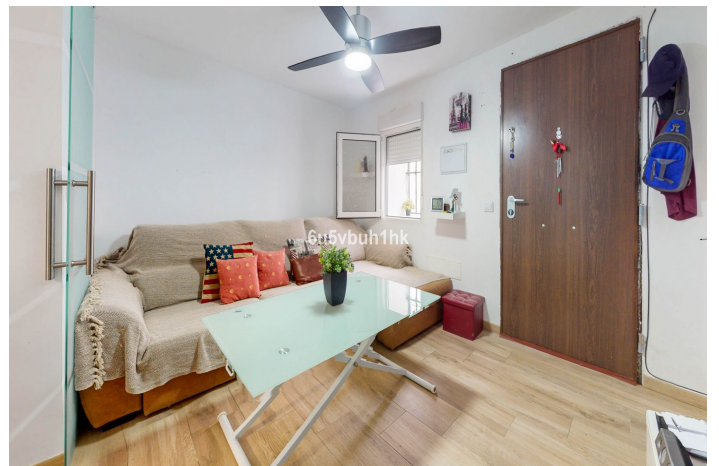
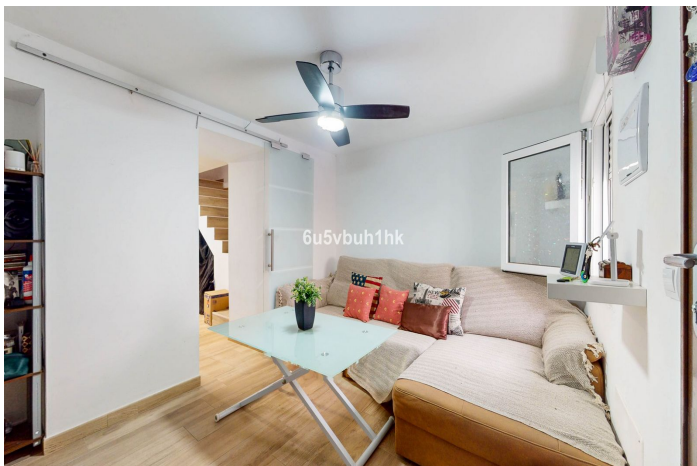




## Adosada en venta en Alosaina

92.990 €

Referencia: R4957042    Dormitorios: 1    Baños: 1    Terreno: 52m<sup>2</sup>    Construido: 92m<sup>2</sup>





## Malaga Inland, Alozaina

Descubre esta encantadora casa adosada en el hermoso pueblo de Alozaina, donde la naturaleza y la tranquilidad se fusionan. Con una superficie construida de 92 m<sup>2</sup> y una orientación sur, esta propiedad te ofrece un mundo de posibilidades para adaptarla a tu gusto.

En la primera planta, recientemente reformada, te recibe un acogedor salón, una cocina completamente equipada, comedor y un baño con ducha de hidromasaje, ideal para relajarte después de un largo día.

En la segunda planta, encontrarás la habitación principal recientemente reformada. Esta planta cuenta además con espacio disponible para construir una habitación extra con baño incluido.

La tercera planta cuenta con la terraza principal, perfecta para disfrutar del sol y del aire fresco de la Sierra de las Nieves.

Alozaina es un pueblo integrado en el parque nacional de la Sierra de las Nieves, un entorno natural incomparable. No pierdas la oportunidad de visitar esta casa. ¡Contáctame para agendar una visita!



## Características:

### Características

Terraza

Cerca de la iglesia

### Puntos de vista

Urban

### Configuración

Cerca de la ciudad