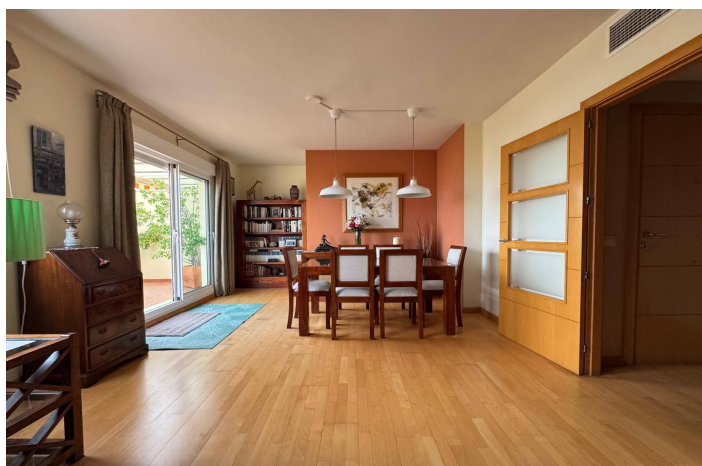
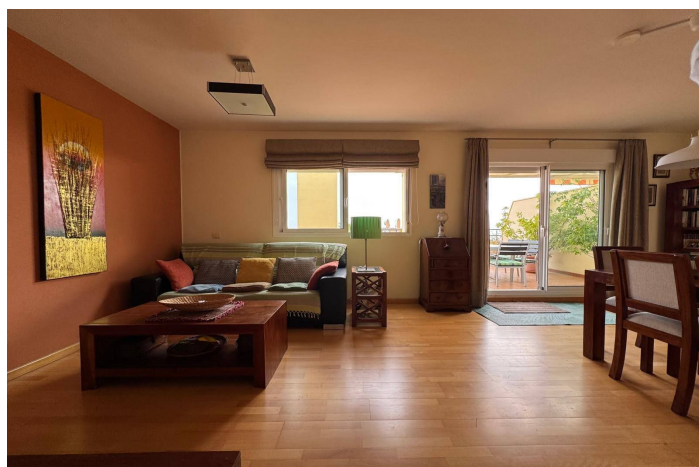




Appartement au dernier étage à vendre à Torremolinos

620 000 €

Référence: R4966708 Chambres: 4 Bain: 2 Construite: 155m² Terrasse: 224m²





Costa del Sol, Torremolinos (town)

MAGNIFIQUE DUPLEX PENTHOUSE AVEC CHAMBRE SOLAIRE de 379 m², construit en 2008, avec VUE SPLENDIDE à 360° garantie sur la mer et les montagnes.

Lieu de résidence idéal de 379 m², avec une immense terrasse de 121 m² qui a des vues ouvertes et panoramiques sur la mer et les montagnes, en forme de L, qui borde la maison de 155 m² construite (118 m² utiles). Extraordinaire solarium de 103 m², également avec des vues parfaites à 360° sur la mer et les montagnes. Penthouse ensoleillé et lumineux avec des orientations principales Est et Sud pour profiter du soleil tout au long de la journée. Salon-salle à manger confortable avec de grandes fenêtres et une porte d'accès à la terrasse et à ses vues. Magnifique cuisine indépendante équipée avec des matériaux de haute qualité et une buanderie. 4 belles chambres à coucher avec placards. La chambre principale dispose d'une suite, d'un dressing et d'une porte d'accès à la terrasse. 2 salles de bains complètes (dont une en suite). Distribution parfaite. Garage privé et débarras.

Situé dans l'excellente et stratégique enclave, dans tous les sens du terme, El Pinillo à Torremolinos, avec de précieux espaces communs, comme des piscines, un terrain de paddle, une zone pour les enfants et des jardins. Le tout avec des vues sur la mer et la montagne.

Il est situé à proximité de la montagne, de la nature, des parcs, des terrains de sport et d'autres belles urbanisations de la région. En outre, il convient de souligner qu'il a une communication magnifique et la proximité de tous les services (supermarchés, centres d'études, transport, ...). Il se trouve à environ 16 km du centre de Malaga ; 8,5 km de l'aéroport ; 1,5 km de la gare ; 2 km du centre de Torremolinos ; 3,5 km de Puerto Marina de Benalmádena, des plages, du centre d'Arroyo de La Miel ; et d'autres.

Le mobilier est optionnel.

La MAISON qui, tout simplement, a tout !



Spécification:

Caractéristiques

Ascenseur
Près du transport
Terrasse privée
Pièce de stockage
Salle de bain
Double vitrage
Armoires encastrées
Buanderie
Fibre optique
Solarium
Court de tennis
Sous-sol

Vues

Mer
Montagne
Panoramique

Piscine

Communautaire

Jardin

Communautaire

Services publics

Électricité

Orientation

Sud-Est

Paramètre

Zone commerciale
Près du golf
Près du port
Urbanisation
Proche des magasins
Près des écoles
Près de la mer
Près de la ville
Près de la forêt

Meubles

Optional

Sécurité

Complexe fermé
Téléphone d'entrée

Catégorie

Luxe
Revente

Contrôle du climat

Climatisation

Condition

Excellent

Cuisine

Entièrement équipée

Parking

Souterrain