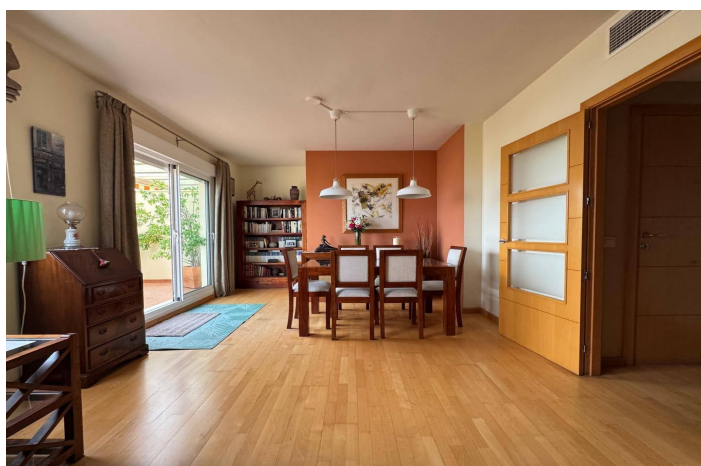
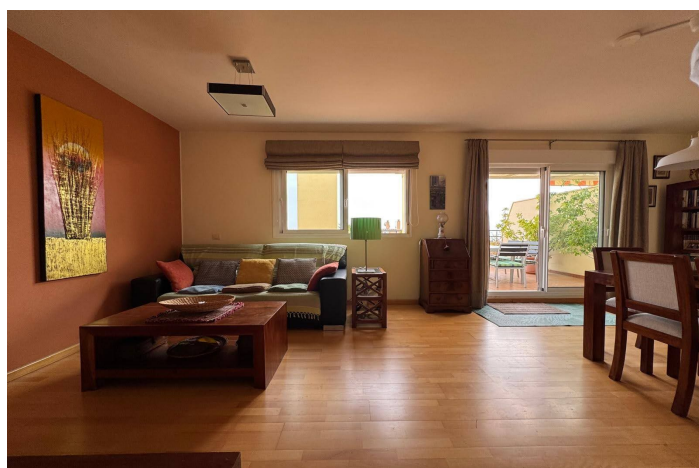
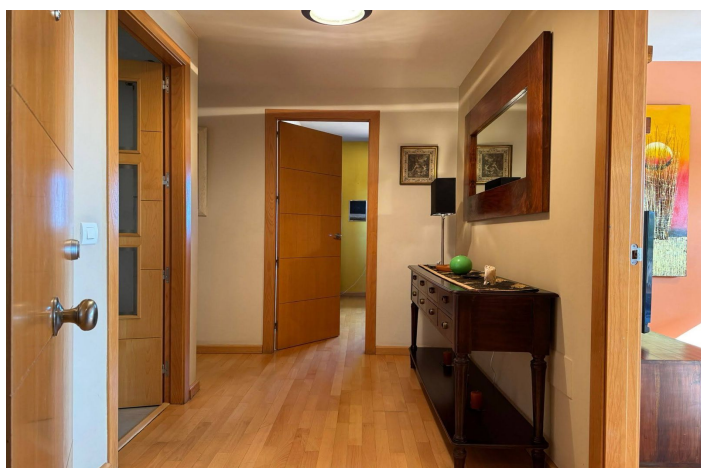




Appartement op de bovenste verdieping te koop in Torremolinos

620.000 €

Referentie: R4966708 Slaapkamers: 4 Badkamers: 2 Perceelgrootte: 155m² Terras: 224m²





Costa del Sol, Torremolinos (town)

MAGNIFIEK DUPLEX PENTHOUSE MET SOLARIUM van 379 m², gebouwd in 2008, met PRACHTIG 360° ZICHT gegarandeerd op de zee en de bergen.

Ideale woonplek van 379 m², met een enorm terras van 121 m² met open en panoramisch uitzicht op de zee en de bergen, in L-vorm, dat grenst aan het huis van 155 m² bebouwd (118 m² nuttig). Buitengewoon solarium van 103 m², ook met perfect 360° uitzicht op de zee en de bergen. Zonnig en licht penthouse met oriëntatie op het oosten en zuiden zodat je de hele dag van de zon kunt genieten. Gezellige woon-eetkamer met grote ramen en toegangsdeur naar het terras en het uitzicht. Prachtige onafhankelijke keuken uitgerust met hoogwaardige materialen en een bijkeuken. 4 mooie slaapkamers met inbouwkasten. De hoofdslaapkamer heeft een eigen badkamer, met kleedkamer en toegangsdeur naar het terras. 2 complete badkamers (waarvan één en suite). Perfecte indeling. Eigen garage en berging.

Gelegen in de uitstekende en strategische enclave, in alle opzichten, van El Pinillo in Torremolinos, met waardevolle gemeenschappelijke ruimtes, zoals zwembaden, paddlebaan, kindergedeelte en tuinen. Allemaal met uitzicht op zee en de bergen.

Het ligt naast een berg, de natuur, parken, sportvelden en andere prachtige urbanisaties in de omgeving. Ook is het de moeite waard te benadrukken dat het een prachtige communicatie en nabijheid van alle diensten (supermarkten, studiecentra, vervoer, ...) heeft. Het ligt op ongeveer 16 km van het centrum van Málaga; 8,5 km van het vliegveld; 1,5 km van het treinstation; 2 km van het centrum van Torremolinos; 3,5 km van Puerto Marina de Benalmádena, de stranden, het centrum van Arroyo de La Miel; en zoveel meer.

Gemeubileerd is optioneel.

Het huis dat, heel eenvoudig, ALLES HEEFT!



Kenmerken:

Kenmerken

Tillen
Nabij transport
Privéterras
Opslagruimte
Ensuite badkamer
Dubbel glas
Op maat gemaakte kledingkasten
Bijkeuken
Glasvezel
Solarium
Tennisbaan
Kelder

Keer bekeken

Zee
Berg
Panoramisch

Pool

Gemeenschappelijk

Tuin

Gemeenschappelijk

Nutsvoorzieningen

Elektriciteit

Oriëntatie

Zuidoost

Instelling

Winkel gebied
Dicht bij golf
Dicht bij de poort
Verstedelijking
Dicht bij winkels
Dicht bij scholen
Dicht bij zee
Dicht bij de stad
Dicht bij bos

Meubilair

Optioneel

Beveiliging

Gated Complex
Invoertelefoon

Categorie

Luxe
Wederverkoop

Klimaatcontrole

Airconditioning

Voorwaarde

Uitstekend

Keuken

Geheel op maat gemaakt

Parkeergelegenheid

Ondergronds