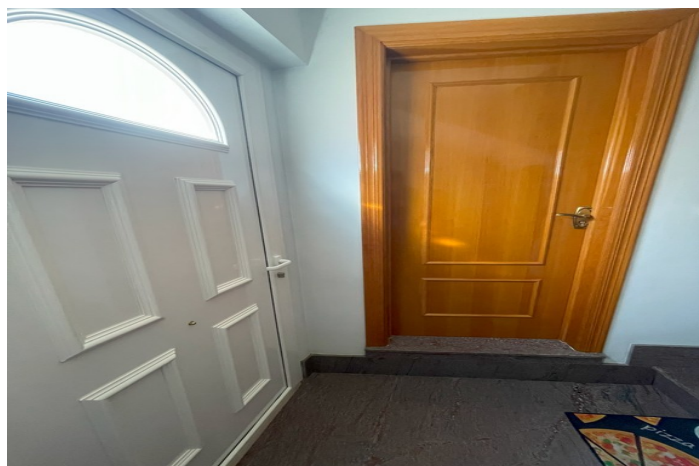




## Pareada en venta en La Unión

370.000 €

Referencia: AC13152    Dormitorios: 4    Baños: 4    Terreno: 393m<sup>2</sup>





## Costa Calida, La Unión

Excepcional Casa Pareada en Venta en La Unión. Esta impresionante casa adosada diseñada por un arquitecto, construida y decorada con gusto por sus propietarios, combina espacio, elegancia y materiales de alta gama. Una combinación perfecta de comodidad y estilo en un entorno tranquilo. La residencia se distribuye en tres niveles y cuenta con una espaciosa casa principal, un amplio solárium, una terraza envolvente y un impresionante garaje enorme con capacidad para al menos 12 autos. Un gran sótano ofrece espacio adicional para vivir y entretenerse. Distribución y características situada en una parcela de 393m<sup>2</sup>: Planta Baja: Entrada privada a través de una puerta automática con control remoto o una elegante puerta de aluminio lacado en blanco. El recibidor conecta con un trastero, garaje y escaleras de acceso al primer piso. Garaje (270m<sup>2</sup>): Construido para durar, soporta vehículos pesados, tiene ventilación natural y está equipado con CCTV y funciones de seguridad contra incendios. Primera planta: Gran salón de 82 m<sup>2</sup> con techo de doble altura, chimenea y elegantes suelos de mármol y gres. Una terraza completamente cerrada da paso a las terrazas circundantes. Cocina (25m<sup>2</sup>): Totalmente equipada con electrodomésticos de primera calidad, isla central y amplios armarios. Despensa adyacente (10m<sup>2</sup>) con amplio espacio de almacenaje y lavadero. Cuatro amplios dormitorios (de 11 m<sup>2</sup> a 28 m<sup>2</sup>): todos con armarios empotrados. La suite principal cuenta con baño privado con bañera ergonómica. Tres baños completos + 1 en sótano: Sanitarios Roca de alta gama, encimeras de piedra, duchas o bañeras, bidés y WC. Espacios exteriores y adicionales: Terraza Principal (65m<sup>2</sup>): Alicatada e iluminada, envuelve la casa. Solárium (152m<sup>2</sup>): Cerrado, embaldosado y con suelo de obra catalana. Sótano (200 m<sup>2</sup>): incluye una zona de cocina planificada, gimnasio, sala de juegos y un baño alicatado (18 m<sup>2</sup>). Grandes ventanales corredizos y oscilobatientes garantizan una abundante luz. Servicios Premium: Aire acondicionado: Unidades de pared en todas las áreas clave, además de ventilación natural. Ventanas y puertas: Aluminio color dorado con persianas enrollables y mosquiteras. Puertas interiores de roble. Opción adicional (se vende por separado): Parcela adyacente de 162m<sup>2</sup> con taller y jardín ideal para ampliación o espacio de trabajo. Consulte nuestra referencia MR-0775MM. Una casa única para quienes buscan espacio, lujo y una artesanía impecable. Para obtener más información o concertar una visita, ¡contáctenos hoy!