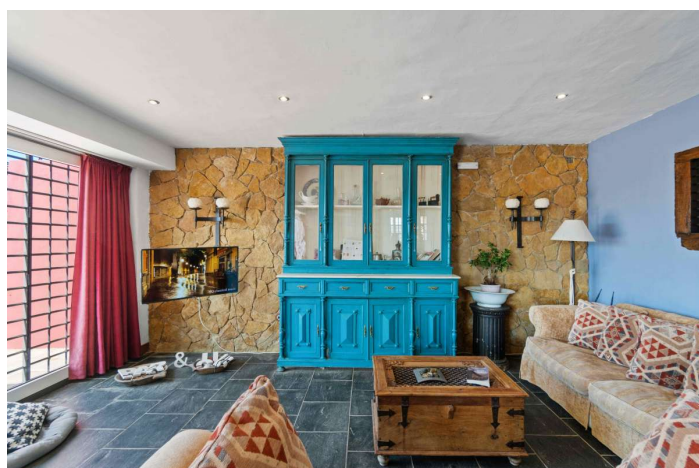




## Finca - Cortijo en venta en Orihuela

1.745.000 €

Referencia: AC13153    Dormitorios: 4    Baños: 3    Terreno: 13.760m<sup>2</sup>    Construido: 320m<sup>2</sup>





## Costa Blanca South, Torremendo

Sumérgete en la cúspide del lujo en nuestro extraordinario Lodge Rural, meticulosamente diseñado por el renombrado Phillipe Pelletier y su equipo suizo en Torremendo, Alicante, en la hermosa Costa Blanca Sur. Con una generosa extensión de 320m<sup>2</sup>, este retiro de bienestar fusiona la opulencia con la naturaleza, ofreciendo un estilo de vida armonioso sin restricciones. Disfruta de cuatro habitaciones impecablemente decoradas, tres baños, dos aseos, dos salones, una impresionante sala de estar principal y una cocina de 75m<sup>2</sup> con solarium. La propiedad se extiende sobre 13,760m<sup>2</sup>, con una piscina privada y área infantil, rodeada de exuberantes huertos que transforman el espacio en un lugar único para eventos. Sumérgete en el encanto de una piscina de 14.5 x 7 metros, rodeada por un área de 1000m<sup>2</sup> para tomar el sol que también se convierte en un escenario encantador para eventos. Relájate en el amplio porche de 65m<sup>2</sup> con vistas al huerto de naranjos, perfecto para una siesta apacible. El patio/terraza de 135m<sup>2</sup> ofrece vistas panorámicas al embalse, creando un espacio ideal para pasar momentos especiales con seres queridos. Enriquece tus experiencias culinarias con un horno de leña para pizzas y asados en el patio. El huerto está adornado con naranjos, limoneros y una variedad de árboles frutales, mientras que un extenso pinar brinda un espacio versátil para eventos, actividades o estacionamiento. Nuestros espacios al aire libre pueden acomodar cómodamente hasta 450/900 invitados en dos áreas distintas, convirtiéndolo en el lugar perfecto para reuniones inolvidables. Ubicado en un entorno natural virgen junto al embalse de la Pedrera, este Lodge rural es un santuario rodeado de naranjos. Disfruta de la interacción de la luz, el espacio y la tranquilidad, con amplios espacios abiertos y habitaciones cálidas e acogedoras para crear momentos inolvidables con familiares y amigos. Despiértate con la suave caricia del sol, acompañado por la presencia encantadora de perdices, conejos, ermitaños y tórtolas dentro de la propiedad vallada. El área de la Pedrera está designada como un humedal protegido, garantizando su salvaguarda eterna contra la intrusión urbana. Experimenta puestas de sol cautivadoras y déjate envolver por los aromas y la suave brisa nocturna, con el embriagador aroma de azahar durante la primavera. Esta casa de campo no es solo una residencia; es un establecimiento en funcionamiento con licencia turística, ofreciéndote la oportunidad única de abrazar un estilo de vida donde el lujo se encuentra con el encanto de la naturaleza, en Torremendo, Alicante, en la hermosa Costa Blanca Sur. ¡Asegura hoy tu propio rincón de paraíso!