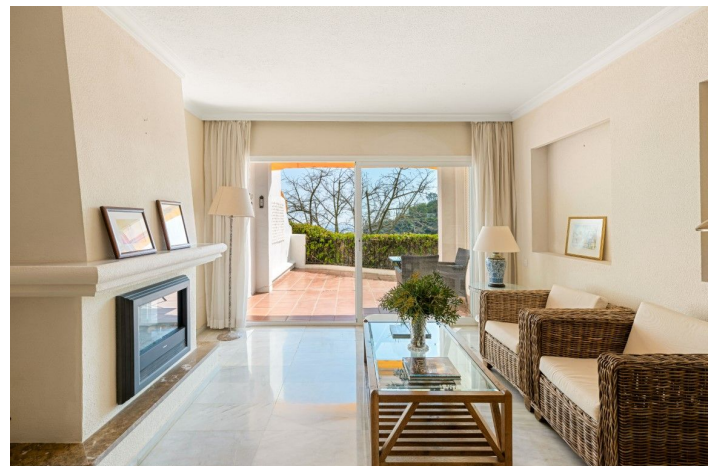
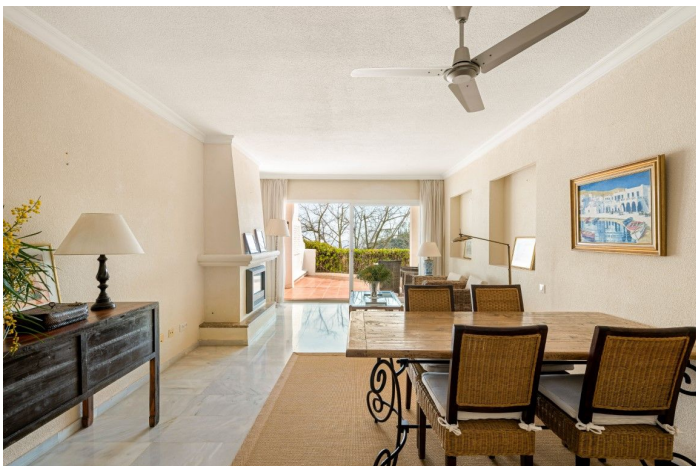




## Apartamento en planta media en venta en Benahavís

325.000 €

Referencia: R4968514    Dormitorios: 2    Baños: 2    Construido: 95m<sup>2</sup>





## Costa del Sol, Los Almendros

Descubra este precioso apartamento de 2 dormitorios y 2 baños, ubicado en la prestigiosa urbanización Puerto del Almendro, en Benahavís. Un hogar que combina amplitud, confort y una ubicación privilegiada, ideal para quienes buscan privacidad, tranquilidad y unas vistas inmejorables.

Gracias a su orientación sur, esta vivienda disfruta de una luz natural excepcional durante todo el día. Su amplia terraza privada, con preciosas vistas al Mar Mediterráneo, se convierte en el rincón perfecto para relajarse y deleitarse con la serenidad del entorno.

El apartamento cuenta con una cocina independiente totalmente equipada y un práctico lavadero, diseñados para ofrecer la máxima comodidad.

Situado en una urbanización tranquila y rodeada de bonitas zonas verdes, este exclusivo residencial ofrece magníficas instalaciones comunitarias, que incluyen una piscina exterior y agradables áreas ajardinadas donde desconectar y disfrutar de la naturaleza.

Su ubicación privilegiada le permite estar a tan solo 5 minutos de San Pedro Alcántara, 10 minutos de Puerto Banús y muy cerca del centro comercial Monte Halcones, con acceso rápido a supermercados, restaurantes y las opciones de ocio más exclusivas de la Costa del Sol.

Esta propiedad es una oportunidad única para quienes desean un estilo de vida relajado, donde la tranquilidad y las vistas panorámicas se combinan con la comodidad de una ubicación excepcional.

Tiene a su disposición el documento informativo abreviado. Gastos: Impuestos (ITP o IVA+AJD) + Gastos notariales y registrales.

ALA



## Características:

### Características

Terraza

### Condición

Necesita Reformas

### Cocina

Fully Fitted

### Clasificación de emisión de CO2

D

### Orientación

Sur

### Piscina

Comunal

### Utilidades

Agua potable

### Control climatico

Chimenea

### Muebles

Parte amueblada

### Calificación energética

E