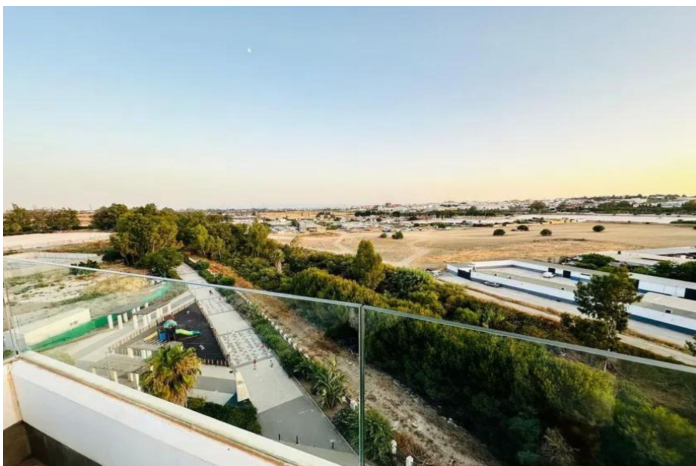




## Penthouse à vendre à Marbella

620 000 €

Référence: R4991356    Chambres: 3    Bain: 2    Construite: 150m<sup>2</sup>    Terrasse: 60m<sup>2</sup>





## Costa del Sol, La Campana

Magnifique penthouse de rêve avec vue panoramique sur la mer et la montagne , une résidence située à Nueva Andalucía. Le complexe bénéficie d'un emplacement privilégié à proximité de tous les services, commerces, restaurants, bars, et offre un court de tennis-padel, plusieurs piscines d'eau salée, un hall communautaire entièrement équipé et une magnifique salle de sport avec vue sur la piscine et les incroyables jardins communautaires. Cette propriété comprend: un hall d'entrée; un salon/salle à manger spacieux et lumineux avec accès à une grande terrasse d'angle offrant une vue panoramique sur la mer et la montagne; une cuisine américaine entièrement aménagée et équipée avec buanderie; une chambre principale avec salle de bain et accès à la terrasse; deux autres chambres partageant une autre salle de bain. Elle est vendue avec une place de parking et un débarras dans le garage souterrain communautaire. Grâce à son emplacement d'angle et aux vues qu'elle offre, c'est sans aucun doute le meilleur penthouse du complexe.

Penthouse, La Campana, Costa del Sol.

3 Chambres, 2 Salles de bains, Surface 150 m<sup>2</sup>, Terrasse 60 m<sup>2</sup>.

Situation : Zone commerçante, Magasins à proximité, Ecoles à proximité, Urbanisation.

Orientation : Sud.

Etat : Excellent.

Piscine : Collective, Piscine pour enfants.

Régulateur de température : Climatisation, Clim. préinstallée, Clim. chaud, Clim. froid.

Vues : Mer, Montagne.

Caractéristiques : Terrasse couverte, Ascenseur, Garde-robes encastrées, Transports à proximité, Terrasse privée, Télévision par satellite, WiFi, Salle de sport, Paddle-tennis, Débarras, Buanderie, Salle de bains attenante, Accès pour personnes à mobilité réduite, Sol en marbre, Doubles-vitrages, Navette gratuite, Mosquée à proximité, Près d'une église, Fibre optique.

Mobilier : Partiellement meublé.

Cuisine : Entièrement équipée.

Jardin : Collectif.

Sécurité : Complexe sécurisé.

Parking : Souterrain, Garage, Couvert, Privé.

Catégorie : Revente.



## Spécification:

### Caractéristiques

Terrasse couverte  
Ascenseur  
Près du transport  
Terrasse privée  
Télévision par satellite  
Pièce de stockage  
Salle de bain  
Sol en marbre  
Double vitrage  
Armoires encastrées  
Wifi  
Buanderie  
Fibre optique  
Accès aux personnes à mobilité réduite  
Salle de sport  
Près de l'église  
Paddle tennis

### Vues

Mer  
Montagne

### Piscine

Communautaire  
Piscine pour enfants

### Jardin

Communautaire

### Catégorie

Revente

### Orientation

Sud

### Paramètre

Zone commerciale  
Urbanisation  
Proche des magasins  
Près des écoles

### Meubles

Partie fournie

### Sécurité

Complexe fermé

### Contrôle du climat

Climatisation  
A / C pré-installé  
Cold A / C  
A / C chaud

### Condition

Excellent

### Cuisine

Entièrement équipée

### Parking

Souterrain  
Garage  
Private  
Covered