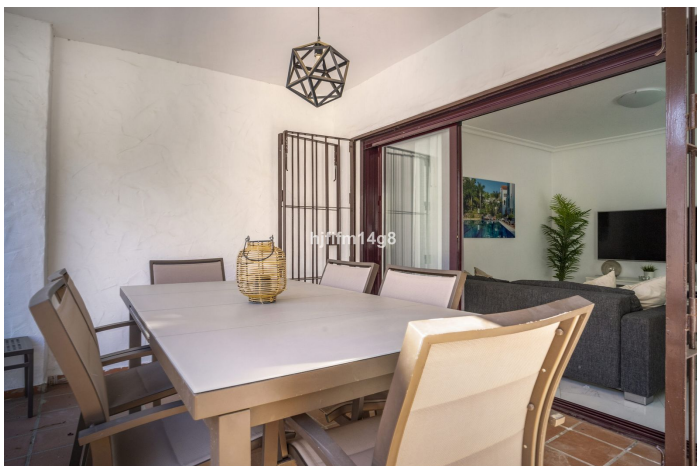
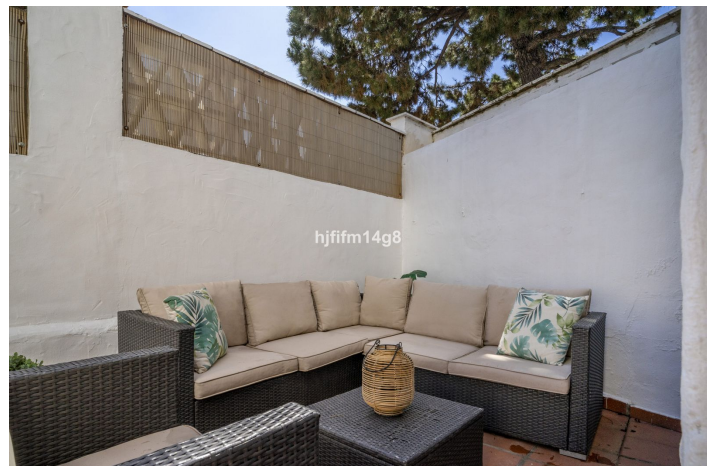
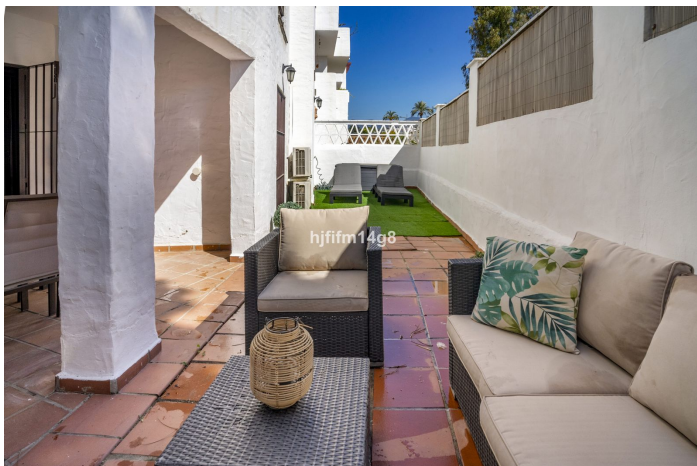




Apartamento en planta baja en venta en Marbella

545.000 €

Referencia: R4994146 Dormitorios: 3 Baños: 2 Construido: 110m²





Costa del Sol, Nueva Andalucía

Nos complace presentar este apartamento en esquina de planta baja, renovado y de tres dormitorios, en venta en La Maestranza, Nueva Andalucía. Si busca una propiedad en venta con acceso a pie a todos los servicios, esta es una opción fantástica para usted. Está convenientemente ubicado en la zona baja de Nueva Andalucía, por lo que podrá ir andando fácilmente a numerosos restaurantes, tiendas, supermercados e incluso a Puerto Banús y las playas cercanas. La propiedad se compone de: vestíbulo de entrada, salón-comedor conectado a la cocina de concepto abierto con electrodomésticos de alta calidad, dormitorio principal en suite y dos dormitorios de invitados que comparten un baño. Terraza privada cubierta y descubierta. Una plaza de aparcamiento incluida en el precio. La Maestranza es una comunidad residencial cerrada que cuenta con jardines cuidados y seguridad las 24 horas. Una gran ventaja de la urbanización Maestranza es que dispone de tres piscinas: una grande para nadar, una infantil y una climatizada para disfrutar durante todo el año. ¡La ubicación de esta propiedad es inmejorable! A veces solo desea la comodidad de salir a la tienda o tomar un café por la mañana en una cafetería cercana sin la molestia de coger el coche; esta propiedad le ofrece eso y mucho más. La proximidad a supermercados, restaurantes e incluso colegios añade comodidad a la vida diaria. Si es amante del golf, los reconocidos campos del Valle del Golf también están a la vuelta de la esquina. Esta propiedad cumple con todos los requisitos: ubicación ideal, estilo contemporáneo y totalmente reformada con los más altos estándares. Además, debido a su alto nivel y ubicación, también ofrece una excelente rentabilidad si busca una propiedad con buen potencial de alquiler. ¿Qué está esperando?



Características:

Características

- Terraza
- Elevar
- Transporte cercano
- Terraza
- Piso de mármol
- Armarios empotrados
- Lavadero

Puntos de vista

- Montaña

Piscina

- Comunal
- Heated

Seguridad

- Complejo cerrado
- Seguridad de 24 horas

Orientación

- Este

Configuración

- Cerca del golf
- Cerca del puerto
- Cerca de las tiendas
- Cerca de las escuelas
- Cerca del mar

Cocina

- Parcialmente equipado
- Kitchen-Lounge

Estacionamiento

- Private

Control climatico

- Aire acondicionado
- U/F Calefacción

Condición

- Reformado Recientemente

Jardín

- Comunal