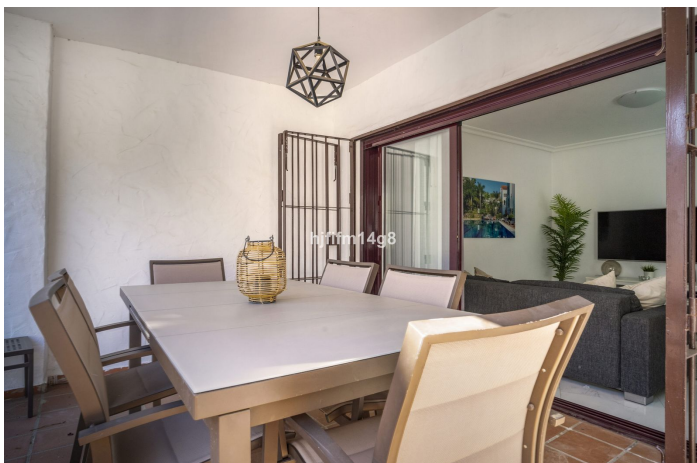
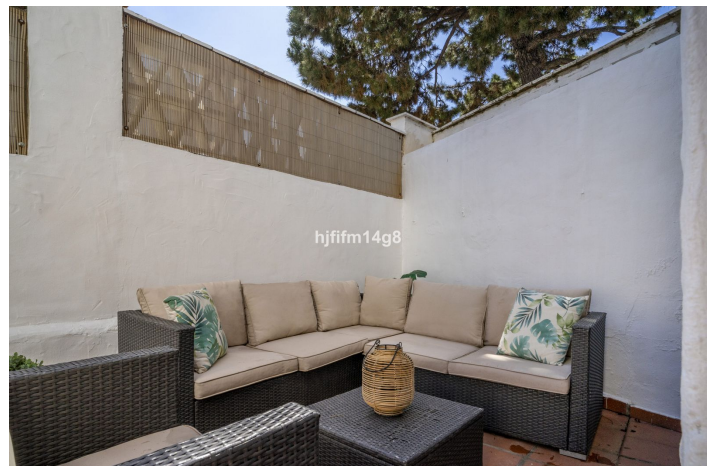
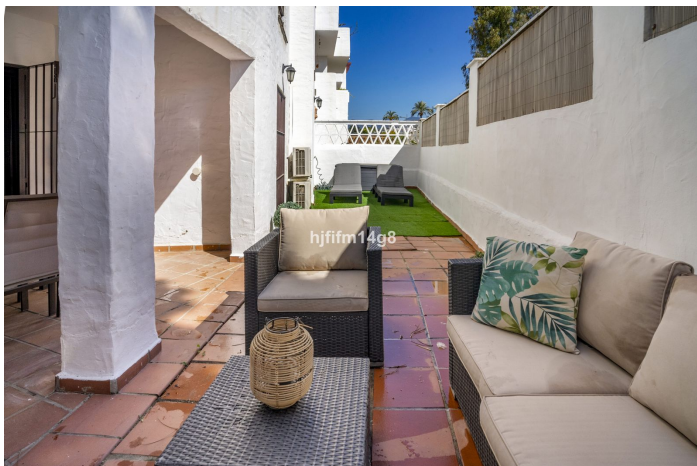




## Appartement au rez-de-chaussée à vendre à Marbella

545 000 €

Référence: R4994146 Chambres: 3 Bain: 2 Construite: 110m<sup>2</sup>





## Costa del Sol, Nueva Andalucía

Nous sommes ravis de vous présenter cet appartement de coin au rez-de-chaussée, entièrement rénové et doté de trois chambres, à vendre à La Maestranza, Nueva Andalucía. Si vous recherchez un bien immobilier à vendre à distance de marche de toutes les commodités, c'est un excellent choix pour vous. Il est idéalement situé dans la partie basse de Nueva Andalucía, ce qui vous permet de rejoindre facilement à pied de nombreux restaurants, boutiques, supermarchés, ainsi que Puerto Banús et les plages environnantes. Le bien se compose d'un hall d'entrée, d'un salon-salle à manger relié à une cuisine ouverte équipée d'appareils électroménagers haut de gamme, d'une chambre principale avec salle de bains privative et de deux chambres d'amis partageant une salle de bains. Terrasse privée couverte et découverte. Une place de parking est incluse dans le prix. La Maestranza est une résidence sécurisée avec jardins paysagers et sécurité 24h/24. Un grand avantage de ce complexe est le choix entre trois piscines : une grande pour nager, une pour enfants et une chauffée pour en profiter toute l'année. L'emplacement de ce bien est tout simplement exceptionnel ! Parfois, il est agréable de pouvoir sortir faire des courses ou prendre un café le matin dans un café à proximité sans avoir à prendre la voiture ; cette propriété vous offre cette commodité et bien plus encore. La proximité des supermarchés, restaurants et même des écoles ajoute au confort de la vie quotidienne. Si vous êtes amateur de golf, les célèbres parcours de la Vallée du Golf se trouvent également à deux pas. Ce bien répond à tous les critères : emplacement idéal, style contemporain et rénovation de très haute qualité. De plus, grâce à son standing et à son emplacement, il offre un excellent rendement locatif si vous recherchez un investissement avec un bon potentiel de location. Qu'attendez-vous ?



Spécification:

Caractéristiques

- Terrasse couverte
- Ascenseur
- Près du transport
- Terrasse privée
- Sol en marbre
- Armoires encastrées
- Buanderie

Vues

- Montagne

Piscine

- Communautaire
- Chauffé

Sécurité

- Complexe fermé
- Sécurité 24 heures

Orientation

- Est

Paramètre

- Près du golf
- Près du port
- Proche des magasins
- Près des écoles
- Près de la mer

Cuisine

- Partiellement équipé
- Kitchen-Lounge

Parking

- Private

Contrôle du climat

- Climatisation
- Chauffage U / F

Condition

- Récemment rénové

Jardin

- Communautaire