



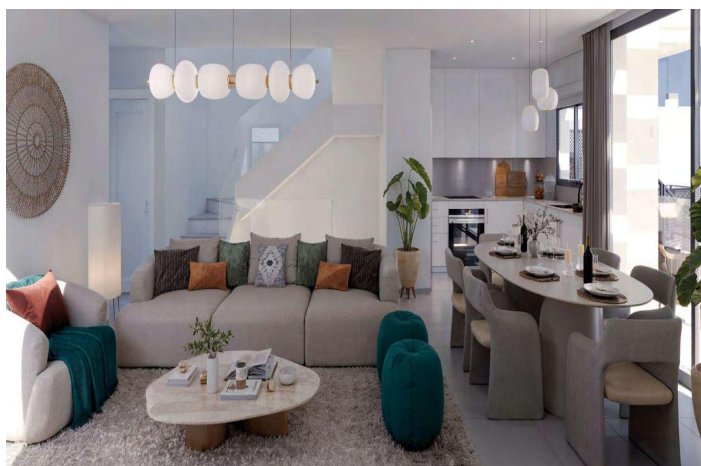
philippe@abracasabra.es

+34 677 18 70 96

Adosada en venta en Nerja

870.000 - 990.000 €

Referencia: R5003437 Dormitorios: 3 Baños: 4 Terreno: 137m² - 207m² Construido: 112m² Terraza: 126m² - 193m²





Costa del Sol East, Nerja

Les comentamos acerca de esta emocionante promoción de obra nueva en la zona de Capistrano, Nerja. Se trata de un conjunto de 17 viviendas adosadas, perfectas para familias, ya que cuentan con 3 dormitorios, uno de ellos en la planta baja, lo que facilita el acceso. Además, hay 3 baños y 1 aseo, lo que es ideal para mayor comodidad. La estructura es robusta, hecha de hormigón armado y cumple con todas las normativas vigentes. La fachada tiene un diseño atractivo, con un cerramiento que incluye aislamiento térmico, lo que ayuda a mantener la temperatura agradable en el interior. En cuanto a los acabados, los pavimentos son de gres porcelánico de primera calidad, tanto en las áreas principales como en las terrazas, que son antideslizantes. Los baños están equipados con azulejos de alta calidad y cuentan con un techo registrable en el baño principal. La carpintería exterior es de aluminio lacado, con doble acristalamiento para un mejor aislamiento y persianas automatizadas en los dormitorios y el salón. La seguridad también está cubierta con puertas de entrada metálicas de alta calidad y armarios empotrados. Para el confort, cada vivienda tiene aire acondicionado por conducto y agua caliente sanitaria mediante bombas de calor de alta eficiencia. La instalación eléctrica es moderna y cumple con todas las normativas, incluyendo telecomunicaciones completas. Las cocinas vienen amuebladas y equipadas con electrodomésticos esenciales, y los baños tienen mamparas de cristal y muebles debajo del lavabo. Además, cada vivienda cuenta con un sótano individual y un aseo adicional. En el exterior, disfrutarás de un espacio con césped artificial, una piscina y una ducha de acero, ideal para relajarte y disfrutar del clima de Nerja. También hay un garaje comunitario con 2 plazas por vivienda.



Características:

Características

- Terraza
- Terraza
- Doble acristalamiento
- Armarios empotrados
- Solárium
- Sótano

Configuración

- Cerca de las tiendas
- Cerca del mar
- Ciudad

Cocina

- Fully Fitted
- Kitchen-Lounge

Estacionamiento

- Cochera
- More Than One
- Comunal

Control climatico

- Fría de aire acondicionado
- A/C caliente

Condición

- Nueva construcción

Jardín

- Comunal
- Private

Categoría

- Nuevo desarrollo

Puntos de vista

- Mar
- Panoramic
- Jardín

Piscina

- Comunal

Seguridad

- Teléfono de entrada