



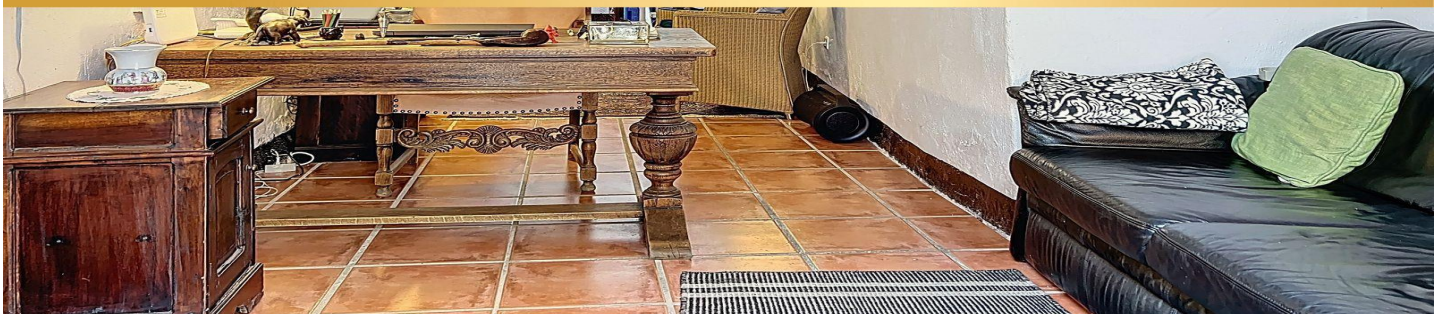
## Adosada en venta en Canillas de Aceituno

145.000 €

Referencia: R5002642    Dormitorios: 3    Baños: 2    Terreno: 40m<sup>2</sup>    Construido: 97m<sup>2</sup>    Terraza: 20m<sup>2</sup>



RESERVED



RESERVED





## Axarquía, Canillas de Aceituno

¿Sueña con una nueva vida en el sur de España? ¿O busca una buena inversión con una buena rentabilidad y que pueda disfrutar de sus vacaciones? ¡Entonces le encantará esta singular casa adosada en uno de los pueblos blancos más bonitos y dinámicos de la Axarquía, Andalucía! De hecho, como Pueblo Mágico, Canillas de Aceituno es una joya y un pueblo único gracias a sus conocidos paseos por la montaña de la Maroma y El Saltillo con su puente colgante.

La casa se encuentra en una de las calles más bonitas y floridas de este encantador pueblo.

La planta baja consta de un acogedor salón, una cocina bien equipada y un baño con ducha. Hay calefacción por suelo radiante en casi toda la casa para su comodidad en los días más fríos de invierno.

Una escalera le lleva a la primera planta, donde encontrará dos bonitos dormitorios y otro baño con ducha.

Una escalera más conduce a un práctico trastero, que también podría usarse como dormitorio, y a la fantástica terraza en la azotea. Disfrutará de las magníficas vistas a la montaña mientras cena o disfruta de una copa de vino. Otra escalera lleva a una pequeña terraza secreta y romántica llamada el Mirador. ¡Este lugar es tan acogedor!

La casa está impecablemente cuidada y se vende amueblada, ¡lista para entrar a vivir!

Canillas de Aceituno es un lugar realmente mágico y esta casa es única.

¡Contáctanos rápidamente para una visita virtual o para reservar una!



## Características:

### Características

Terraza  
Transporte cercano  
Terraza  
Trastero  
Doble acristalamiento  
Armarios empotrados  
Wifi  
Lavadero  
Cerca de la iglesia

### Puntos de vista

Montaña  
Panoramic  
País  
Calle

### Muebles

Completamente Amueblada

### Utilidades

Electricidad  
Agua potable

### Orientación

Sur

### Configuración

Cerca del golf  
Cerca de las tiendas  
Cerca de las escuelas  
Cerca del mar  
Cerca de la ciudad  
País  
Pueblo de montaña  
Cerca del bosque  
Aldea  
Ciudad  
Cerca del esquí

### Cocina

Fully Fitted

### Categoría

Casas de vacaciones  
Inversión  
Reventa  
Barato

### Control climatico

Aire acondicionado  
Fría de aire acondicionado  
A/C caliente  
Baños u/f/h  
U/F Calefacción

### Condición

Excellent

### Estacionamiento

Open  
More Than One  
Calle