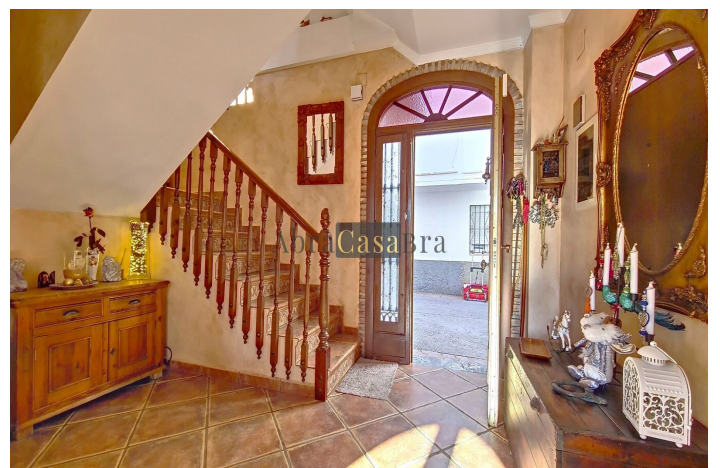
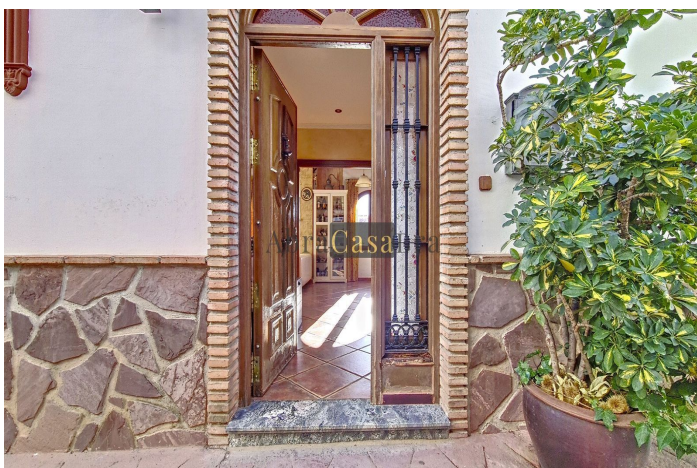




## Adosada en venta en Cómputa

470.000 €

Referencia: R4773187    Dormitorios: 4    Baños: 2    Construido: 310m<sup>2</sup>    Terraza: 45m<sup>2</sup>







## Axarquía, Cómpea

Esta estupenda casa de pueblo se encuentra en una ubicación ideal y tranquila en el corazón del animado pueblo blanco de montaña de Cómpea en la comarca de la Axarquía (provincia de Málaga). La distribución de esta casa amplia y luminosa es despejada y ofrece muchas posibilidades. Es ideal para su uso como vivienda familiar y/o negocio comercial. En la parte trasera de la mansión hay un garaje muy grande para varios coches y un trastero.

Las 2 terrazas de la azotea ofrecen unas vistas impresionantes de las montañas, el mar y el pueblo. Algunos días, incluso se pueden ver claramente las montañas del Atlas en Marruecos. La propiedad tiene internet de fibra óptica y hay doble acristalamiento. El agua se calienta mediante paneles solares y hay aire acondicionado en toda la casa.

La casa está en muy buen estado y se han utilizado materiales de lujo. El ambiente es agradable.

Lo primero que llama la atención al entrar es el gran vestíbulo con la bonita escalera a la primera planta y el paso abierto al salón/comedor. A la izquierda del vestíbulo hay una habitación que actualmente se utiliza como almacén, pero que podría transformarse fácilmente en un dormitorio adicional. El salón-comedor con cocina abierta es luminoso y espacioso. La moderna y espaciosa cocina está totalmente equipada. Al final del pasillo hay un cuarto de baño con aseo y una habitación utilizada actualmente como despacho. Esta zona tiene su propia entrada a través de una cristallera. Detrás de esta oficina hay una habitación separada, actualmente utilizada como lavadero, y un balcón.

Al llegar a la 1ª planta, un espacioso vestíbulo conecta los 3 amplios dormitorios, el gran cuarto de baño con bañera y un vestidor con otro trastero independiente detrás.

El hermoso dormitorio principal con armarios empotrados es muy espacioso da hermosas vistas sobre las montañas con el mar en la distancia. Tiene dos camas dobles.

En la 2ª planta, hay un pequeño trastero, una gran sala abierta con ventanas de cuerpo entero, un aseo de invitados y acceso a las 2 terrazas de la azotea. La sala abierta se utiliza actualmente como gimnasio y hay un jacuzzi (frío/caliente). La gran terraza de la azotea, con unas vistas fenomenales, tiene toldos y es un lugar ideal para pasar las cálidas tardes de verano con una copa de vino, mientras el sol desaparece lentamente tras las montañas.

Comercios, terrazas, colegios, transporte público.... todo está a poca distancia. Concierte pronto una cita, le daré con orgullo una vuelta por esta mansión, que habrá visto con sus propios ojos.



## Características:

### Características

Terraza  
Transporte cercano  
Terraza  
Televisión satelital  
Trastero  
Doble acristalamiento  
Armarios empotrados  
Wifi  
Lavadero  
Jacuzzi  
Cerca de la iglesia  
Restaurante en el sitio

### Puntos de vista

Mar  
Montaña  
Panoramic  
País  
Bosque  
Calle  
Urban

### Piscina

Comunal

### Seguridad

Sistema de alarmas

### Categoría

Lujo

### Orientación

Sur oeste

### Configuración

Área comercial  
Cerca del golf  
Cerca de las tiendas  
Cerca de las escuelas  
País  
Pueblo de montaña  
Cerca del bosque  
Aldea  
Ciudad

### Muebles

Completamente Amueblada  
Parte amueblada

### Estacionamiento

Cochera

### Control climatico

Aire acondicionado

### Condición

Excellent

### Cocina

Fully Fitted

### Utilidades

Electricidad  
Agua potable