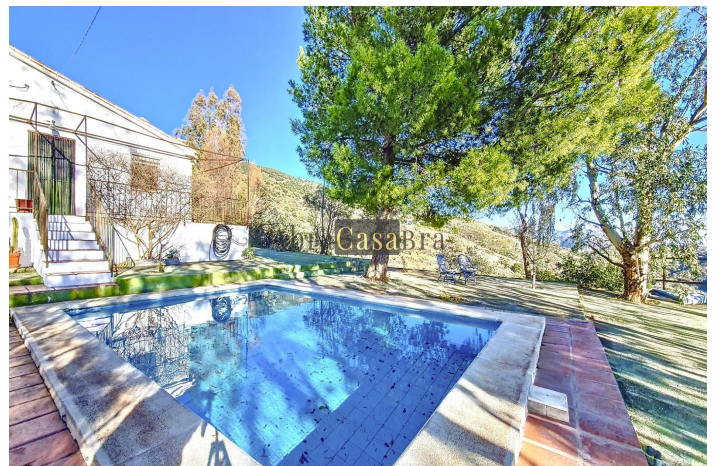
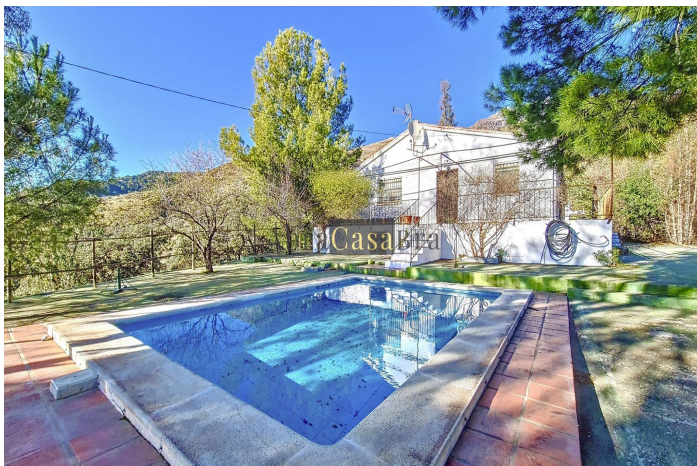




Finca - Cortijo en venta en Sedella

398.000 €

Referencia: R4773046 Dormitorios: 3 Baños: 2 Terreno: 27.800m² Construido: 165m² Terraza: 40m²





Axarquía, Sedella

¡Increíble propiedad en Sedella, en la Provincia de Málaga en la preciosa Axarquía Andaluza!

27,800M2 de terreno, con una encantadora finca y establos, en plena naturaleza con preciosas vistas al campo y a la famosa montaña La Maroma. Si le gusta tener caballos, este es el lugar perfecto gracias a los 2 grandes establos y al extenso terreno llano, que es difícil encontrar en nuestras montañas.

La propiedad está conectada a la red de electricidad y agua pero también tiene un pozo propio conectado a depósitos de 30.000 litros. Perfecto para el riego.

Alrededor de las casas disfrutará de los olivos, las diferentes terrazas y la piscina con zona de barbacoa.

Se accede a la propiedad a través de una puerta automática y un camino privado.

Hay amplio espacio para aparcar. En el aparcamiento descubrirá una plataforma redonda con incrustaciones de guijarros y piedras. Este característico lugar, con una palmera en el centro, se utilizaba para saquear el grano.

Se entra en la casa a través de un pasillo agradable. A mano derecha le sorprenderá la amplia, pero acogedora cocina con una estufa muy agradable y eficiente y la zona de comedor. La cocina conecta con un espacioso salón que desprende bienestar e invita a leer, ver una buena película, meditar o simplemente echarse una siesta. Una puerta doble le da acceso a la terraza lateral donde podrá admirar las hermosas vistas sobre las montañas y la naturaleza.

Los 3 dormitorios y 2 baños se encuentran a la izquierda del pasillo. Múltiples puertas conducen a la enorme terraza con la piscina. ¡Otra vez vistas, vistas, vistas...!

¡Realmente un lugar ZEN! ¡Y la casa dispone de calefacción central y bastante espacio para almacenaje, un trastero de 17 m2 y otro de 7m2!

En la propiedad hay 2 establos muy grandes, con una superficie de 75 m² y 66 m² respectivamente. Perfecto si desea mantener caballos o burros. Por otra parte, la propiedad está completamente vallada. O ¿por qué no convertir estos 2 establos en 2 fantásticas casas de huéspedes, si desea tener algunos ingresos de alquiler?

Nuestro equipo de AbraCasaBra estará encantado de ayudarle.

¡No hace falta que venga a visitar esta propiedad única! ¡Estaremos encantados de enseñársela primero a distancia!



Características:

Características

Terraza
Trastero
Baño privado
Armarios empotrados
Wifi
Lavadero
Establos

Puntos de vista

Mar
Montaña
Panoramic
País
Jardín
Piscina
Bosque
Urban

Piscina

Private

Jardín

Private
Ajardinado
Facil mantenimiento

Utilidades

Electricidad
Agua potable
Gas

Orientación

Sur

Configuración

Cerca de las tiendas
Cerca de las escuelas
Cerca de la ciudad
País
Pueblo de montaña
Cerca del bosque
Suburbano
Cerca del esquí

Muebles

Parte amueblada

Seguridad

Complejo cerrado

Categoría

Casas de vacaciones
Inversión
Reventa

Control climatico

Aire acondicionado
Chimenea
Calefacción central

Condición

Good

Cocina

Parcialmente equipado

Estacionamiento

Private
Open
More Than One
Covered