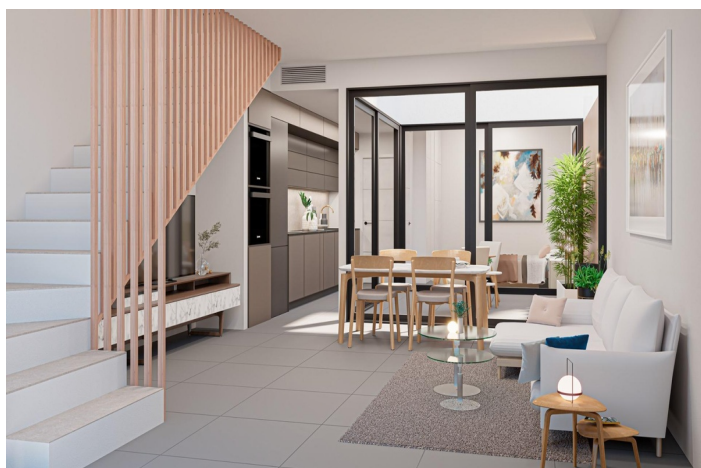




## Radhus till salu i San Pedro del Pinatar

289 000 €

Referens: N8572 Sovrum: 3 Badrum: 2 Komplott: 91m<sup>2</sup> Bygga: 100m<sup>2</sup> Terrass: 40m<sup>2</sup>





## Costa Calida, San Pedro del Pinatar

Nybyggda radhus i San Pedro del Pinatar

Lyxiga radhus nära Medelhavet och Mar Menor

Upptäck detta nya projekt i San Pedro del Pinatar, Murcia, med ett utmärkt läge omgivet av viktiga tjänster, sportanläggningar, golfbanor och fantastiska stränder. Detta exklusiva komplex ligger bara 5 minuter från Medelhavet och de lugna stränderna i Mar Menor och har tre lyxiga radhus designade för komfort och stil.

Moderna hem med premiumfunktioner

Varje radhus har tre sovrum, två badrum, en privat pool, en rymlig terrass, en inre uteplats, ett takterrass och privat parkering. Fastigheterna är utrustade med moderna kök och badrum, förinstallerad luftkonditionering och högkvalitativa ytbehandlingar. Ytterligare höjdpunkter inkluderar:

Utvändiga snickerier i aluminium med hermetiskt förseglade skjutdörrar och termiska persienner eller gardiner i aluminium.

Inbyggda garderober med inredning i textilstil och lådor i alla sovrum.

Väggmonterade toaletter med dolda cisterner och designmöbler med porslinshandfat och speglar.

Duschväggar i transparent säkerhetsglas i båda badrummen.

LED-belysning i hela bostaden, inklusive kök, vardagsrum, hall och badrum, samt LED-armaturer utomhus på fasader, trädgårdsväggar och solarium.

Ett fullt utrustat kök med Balay-apparater eller motsvarande, inklusive kylskåp, keramikhäll, ugn, mikrovågsugn, fläktkåpa och integrerad diskmaskin.

En privat swimmingpool med dusch i rostfritt stål, LED-belysning och komplett reningssystem.

Förstklassigt läge med utmärkta kommunikationer

San Pedro del Pinatar är en livlig kuststad som är känd för sina naturliga gyttjebad, lugna stränder och möjligheter till vattensporter. Här är det lätt att nå alla bekvämligheter, inklusive köpcentret Dos Mares, som ligger bara 5 minuter bort. Området är också ett paradiset för golfentusiaster, med flera banor i närheten.

Viktiga avstånd:

Murcia/Corvera flygplats: 30 minuter (cirka 35 km).

Alicante flygplats: 1 timme (cirka 80 km).

Dos Mares köpcentrum: 5 minuter (cirka 3 km).

Lo Romero Golf Course: 15 minuter (ca 12 km).

Marina och segelklubbar: 10 minuter (cirka 7 km).

Upplev kustnära boende när det är som bäst

Med sitt strategiska läge, moderna design och lyxiga funktioner är dessa radhus den perfekta blandningen av komfort och bekvämlighet. Missa inte detta tillfälle att äga ett drömhjem i San Pedro del Pinatar. Kontakta oss idag för att boka en visning!



## Funktioner:

Energikär!

B

CO2 -utsläppsgradering

B