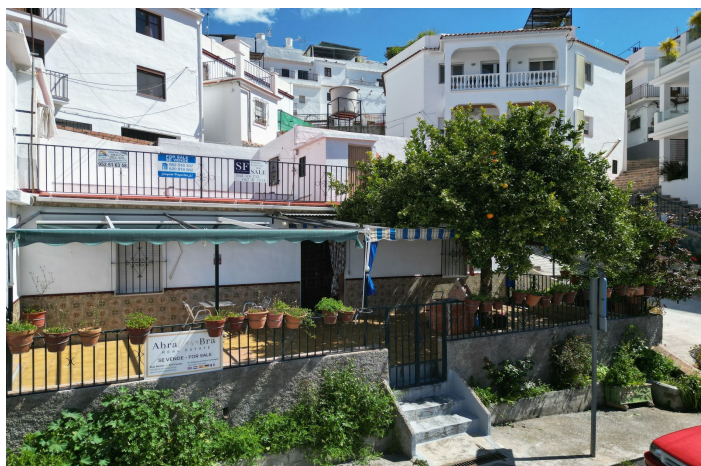




Rækkehus til salg i Cómputa

205.000 €

Reference: R4985434 Soveværelser: 3 Badeværelser: 2 Plot Size: 205m² Byg Størrelse: 196m²





Axarquía, Cómpeña

Dette rummelige rækkehus på 196 m² er ideelt beliggende ved indgangen til Cómpeña, en af de mest maleriske og eftertragtede landsbyer i Axarquía-regionen. Kendt for sine charmerende hvidkalkede gader, pulserende samfund og fremragende faciliteter, tilbyder Cómpeña den perfekte balance mellem traditionelt andalusisk liv og moderne bekvemmelighed. Ejendommen kan prale af fremragende transportforbindelser, med de fantastiske strande på Costa del Sol kun 29 minutters kørsel væk, og Málaga Lufthavn kan nå inden for en time, hvilket gør det til et ideelt valg for både permanent ophold og ferieophold.

Selve rækkehuset er et velproportioneret og tilpasningsdygtigt hjem med tre generøst store soveværelser og to badeværelser, med det spændende potentiale at udvide til fire eller endda fem soveværelser. Stueetagen byder dig velkommen med en rummelig reception, der fører ind i et hyggeligt, men funktionelt layout. Her finder du en komfortabel stue, en separat spisestue (som nemt kan omdannes til et ekstra soveværelse, hvis det er nødvendigt), et lyst og praktisk køkken, et soveværelse med dobbeltseng og et badeværelse. Konfigurationen af stueetagen giver mulighed for fremragende fleksibilitet, der imødekommer forskellige livsstilsbehov, uanset om du leder efter en familiebølg, en investeringsejendom eller en potentiel lejemulighed.

Når du stiger op til første sal, vil du opdage et veldesignet rum, der inkluderer et stort soveværelse med dobbeltseng, et hyggeligt enkeltværelse og et andet badeværelse. Et sandt højdepunkt i hjemmet er adgangen til en rummelig og privat tagterrasse med en betagende panoramaudsigt over de omkringliggende bjerge, det bølgende landskab og Cómpeñas hustage. Dette udendørs rum er perfekt til at slikke solen, spise udendørs eller blot nyde landsbyens fredelige stemning. Derudover giver terrassen adgang til et bryggers og et generøst depotrum, som byder på spændende muligheder - hvad enten det er omdannet til et sommerkøkken, et kunstneratelier eller et ekstra soveværelse.

Udearealerne forstærker ejendommens tiltrækningskraft yderligere. En skyggefuld terrasse foran, komplet med et charmerende appelsintræ, skaber en indbydende indgang, samtidig med at den giver et dejligt sted at slappe af. Inkluderingen af en privat garage er en sjælden og værdifuld funktion i landsbymiljøer, hvilket sikrer bekvem parkering og ekstra opbevaringsmuligheder.

Placeret kun få minutter fra hjertet af Cómpeña, dette rækkehus nyder godt af nærhed til lokale butikker, supermarkeder, barer og restauranter, samt nem adgang til vandrestier og naturvandringer i de nærliggende Sierras. Med sin førsteklases beliggenhed, tilpasningsdygtige layout og fantastiske uderum repræsenterer denne ejendom en fantastisk mulighed for alle, der ønsker at investere i et rummeligt og velforbundet hjem i en af Málagas smukkeste bjerglandsbyer.



Funktioner:

Funktioner

Dækket terrasse

Privat terrasse

Opbevaringsrum

Marmorgulve

Indstilling

Tæt på butikker

Tæt på skoler

Mountain Pueblo

Landsby

By

Køkken

Fuldt monteret

Hjælpeprogrammer

Elektricitet

Drikkeligt vand

Orientering

Sydvest

Tilstand

Retfærdig

Have

Privat

Kategori

Reduceret

Holiday Homes

Investering

Videresalg

Forhandle

Synspunkter

bjerg

Land

Gade

Urban

Møbel

Fuldt møbleret

Parkering

Garage

Åben