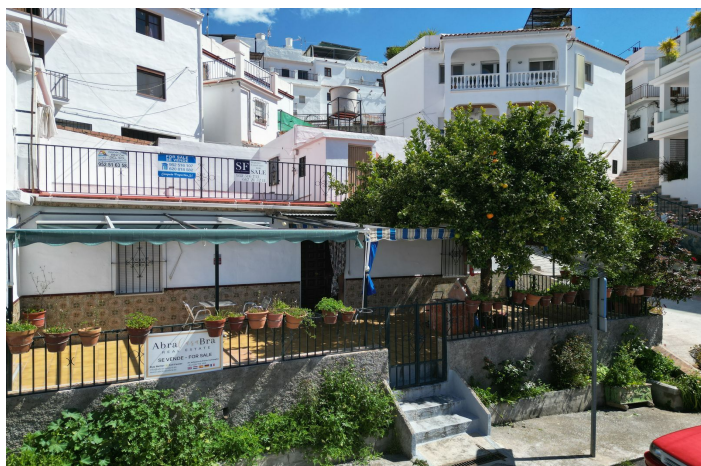




## Adosada en venta en Cómputa

200.000 €

Referencia: R4985434    Dormitorios: 3    Baños: 2    Terreno: 205m<sup>2</sup>    Construido: 196m<sup>2</sup>







## Axarquía, Cómpeta

Esta espaciosa casa adosada de 196 m<sup>2</sup> goza de una ubicación ideal a la entrada de Cómpeta, uno de los pueblos más pintorescos y codiciados de la Axarquía. Conocida por sus encantadoras calles encaladas, su vibrante comunidad y sus excelentes servicios, Cómpeta ofrece el equilibrio perfecto entre la vida tradicional andaluza y las comodidades modernas. La propiedad goza de excelentes conexiones de transporte, con las impresionantes playas de la Costa del Sol a solo 29 minutos en coche y el aeropuerto de Málaga a una hora, lo que la convierte en una opción ideal tanto para residencia permanente como para vacaciones.

La casa adosada es una vivienda bien proporcionada y adaptable, con tres amplios dormitorios y dos baños, con la atractiva posibilidad de ampliarla a cuatro o incluso cinco dormitorios. La planta baja le da la bienvenida con un amplio recibidor que da paso a una distribución acogedora y funcional. Aquí encontrará una cómoda sala de estar, un comedor independiente (que puede convertirse fácilmente en un dormitorio adicional si es necesario), una cocina luminosa y práctica, un dormitorio doble y un baño. La distribución de la planta baja permite una excelente flexibilidad, adaptándose a diferentes estilos de vida, ya sea que busque una vivienda familiar, una propiedad de inversión o una posible oportunidad de alquiler.

Al subir a la primera planta, descubrirá un espacio bien diseñado que incluye un amplio dormitorio doble, un acogedor dormitorio individual y un segundo baño. Un punto destacado de la casa es el acceso a una espaciosa y privada terraza en la azotea, con impresionantes vistas panorámicas de las montañas circundantes, la ondulada campiña y los tejados de Cómpeta. Este espacio exterior es perfecto para tomar el sol, cenar al aire libre o simplemente disfrutar de la tranquilidad del pueblo. Además, la terraza da acceso a un lavadero y a un amplio trastero, que ofrece interesantes posibilidades, ya sea para transformarlo en una cocina de verano, un estudio de artista o un dormitorio adicional.

Las zonas exteriores realzan aún más el atractivo de la propiedad. Un patio delantero sombreado, con un encantador naranjo, crea una entrada acogedora y, al mismo tiempo, un espacio ideal para relajarse. La inclusión de un garaje privado es una característica excepcional y valiosa en un entorno rural, que garantiza un cómodo aparcamiento y opciones adicionales de almacenamiento.

Ubicada a solo minutos del corazón de Cómpeta, esta casa adosada se beneficia de su proximidad a tiendas, supermercados, bares y restaurantes, así como de fácil acceso a rutas de senderismo y paseos por la naturaleza en las sierras cercanas. Con su ubicación privilegiada, su distribución adaptable y sus impresionantes espacios exteriores, esta propiedad representa una fantástica oportunidad para quienes buscan invertir en una casa espaciosa y bien comunicada en uno de los pueblos de montaña más bonitos de Málaga.



## Características:

### Características

Terraza

Terraza

Trastero

Piso de mármol

### Configuración

Cerca de las tiendas

Cerca de las escuelas

Pueblo de montaña

Aldea

Ciudad

### Cocina

Fully Fitted

### Utilidades

Electricidad

Agua potable

### Orientación

Sur oeste

### Condición

Fair

### Jardín

Private

### Categoría

Reducido

Casas de vacaciones

Inversión

Reventa

Negociar

### Puntos de vista

Montaña

País

Calle

Urban

### Muebles

Completamente Amueblada

### Estacionamiento

Cochera

Open