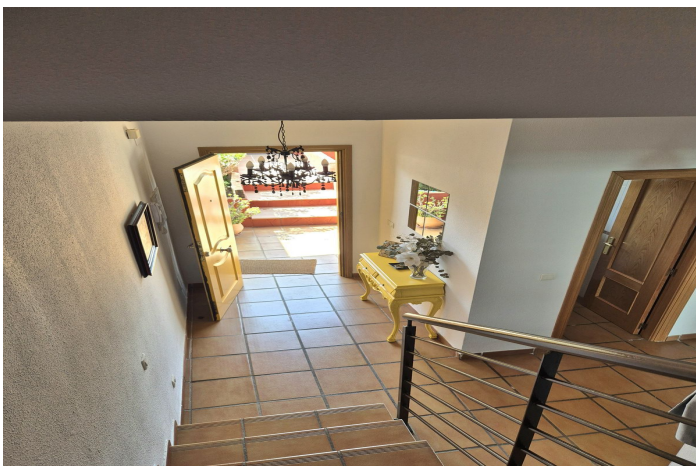




## Adosada en venta en Alhaurín el Grande

405.000 €

Referencia: R5005618    Dormitorios: 3    Baños: 3    Terreno: 293m<sup>2</sup>    Construido: 167m<sup>2</sup>    Terraza: 24m<sup>2</sup>





## Malaga Inland, Alhaurín el Grande

Preciosa casa adosada, bien cuidada y ubicada cerca del pueblo. Se encuentra en una zona tranquila y privada, pero cerca del pueblo, lo que aumenta su atractivo. El hecho de que cuente con portón eléctrico, puerta automática y esté completamente cerrada proporciona gran seguridad y privacidad.

Al entrar, encontrará una bonita pérgola para comer al aire libre. Junto a la casa, en un lateral, hay espacio para dos coches, espacio para un cobertizo, una terraza cubierta en la parte trasera donde se encuentra la cocina exterior y una encantadora piscina con zona para relajarse o para que los niños jueguen. Al entrar, encontrará un recibidor con trastero bajo la escalera, un aseo con ventana, una cocina independiente totalmente equipada y un amplio salón-comedor con chimenea y acceso a la piscina a través de puertas correderas. El aire acondicionado (frío y calor) en toda la casa es sin duda una gran ventaja, garantizando comodidad durante todo el año.

En la primera planta, encontrará tres amplios dormitorios, todos con armarios empotrados y aire acondicionado (frío y calor). Hay dos baños, uno con ducha, y el dormitorio principal tiene baño en suite con bañera/ducha combinada y un vestidor. Ambos baños tienen ventanas. En la siguiente planta hay un solárium y un trastero. De hecho, se podría construir otro dormitorio, estudio o sala de juegos allí, como han hecho algunos vecinos.

Está a solo unos minutos de Alhaurín el Grande y con fácil acceso a Málaga. ¡Listo para entrar a vivir!



## Características:

### Características

Terraza  
Trastero  
Baño privado  
Piso de mármol  
Doble acristalamiento  
Armarios empotrados  
Barbacoa  
Solárium

### Puntos de vista

Montaña  
Jardín  
Piscina  
Calle

### Piscina

Private

### Jardín

Private

### Utilidades

Electricidad  
Agua potable  
Teléfono

### Orientación

Sur

### Configuración

Urbanización  
Cerca de la ciudad  
Ciudad

### Muebles

Parte amueblada

### Seguridad

Complejo cerrado  
Teléfono de entrada

### Categoría

Reventa

### Control climatico

Aire acondicionado  
Fría de aire acondicionado  
A/C caliente  
Chimenea

### Condición

Excellent

### Cocina

Fully Fitted

### Estacionamiento

Private  
Open  
More Than One  
Calle