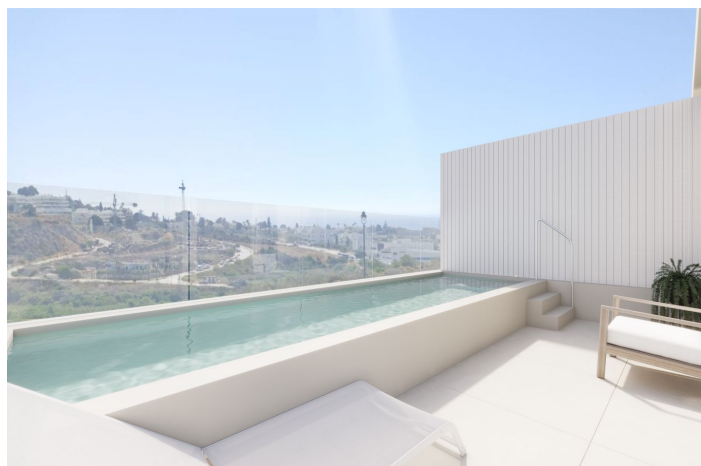




Semi-detacheret hus til salg i Estepona

730.000 - 845.500 €

Reference: R4120702 Soveværelser: 4 Badeværelser: 3 - 4 Grundstørrelse: 129m² - 290m² Byg Størrelse: 179m² - 218m²
Terracer: 28m² - 41m²





Costa del Sol, Estepona (town)

UDVIKLINGEN Til realiseringen af denne eksklusive nye boutique-udvikling med 10 rækkevillaer er der valgt en grund med en vidunderlig udsigt over havet, golfbanen og bjergene. **ARKITEKTUR OG DESIGN** Arkitekturen sigter efter maksimal udtrykskraft ved at kombinere tre materialer: Den hvide facade leder tankerne hen på sol og strand, kombineret med mørkegrå sten skabes der dybde, og de lodrette elementer i aluminium med trælook tilføjer varme – som det ses på billederne. Materialer med meget lav vedligeholdelse, der gør facaderne både imponerende og miljøtilpassede. **KVALITETER** Når kvalitet handler om mere end æstetik, benyttes førsteklases mærker, der bygges med omhu og afsluttes med enestående finish. Moderne fra fundamentet – varmt vand og aircondition (varm/kold) produceres via et centralt aerotermisk system – en ren energiform. Gulvvarmen drives på samme måde. **VILLAERNE** Projektet består af enfamiliehuse med tre etager, 4 soveværelser, 3–4 badeværelser, 1–2 toiletter og et kontor. Hjørnevillaerne har privat have og pool med saltvand. De centrale villaer har pool på tredje sal. Åbne og funktionelle rum er centrale i hjemmene og skaber forbindelse til terrasserne med udsigt over havet, golfbanen og bjergene. **OMRÅDEBESKRIVELSE** Nybyggeriet ligger i Estepona – en af de vigtigste byer på Costa del Sol, også kaldet Andalusens Have. Kun 30 km fra Marbella, med over 21 km kystlinje og en kosmopolitisk atmosfære. Urbaniseringen ligger i den VESTLIGE del af Estepona – et område i hastig udvikling med luksusboliger. Kun 5 minutters kørsel fra Esteponas centrum og tæt på strandene, hospitalet og den nye Azata Golfbane. Tæt på restauranter, supermarkeder, strande, golfbaner og faciliteter. Kun 20 minutter fra Puerto Banús, Marbella og Sotogrande, 50 minutter fra Málaga Lufthavn og 40 minutter fra Gibraltar Lufthavn.



Funktioner:

Funktioner

Privat terrasse
Ensuite badeværelse
Dobbeltvindue
Monterede garderober
Solarium

Synspunkter

bjerg
Have
Strand
Golf

Køkken

Fuldt monteret

Orientering

Sydøst

Indstilling

Tæt på golf
Tæt på havet

Have

Privat

Klima kontrol

Kold aircondition
Varm aircondition
U/f/h badeværelser

Pool

Privat

Parkering

Garage
Privat
Åben

Kategori

Ny udvikling