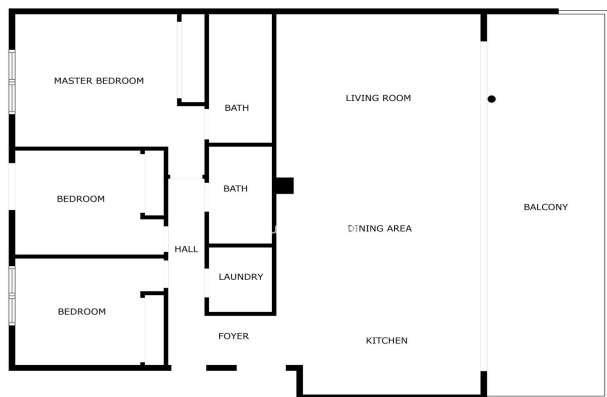




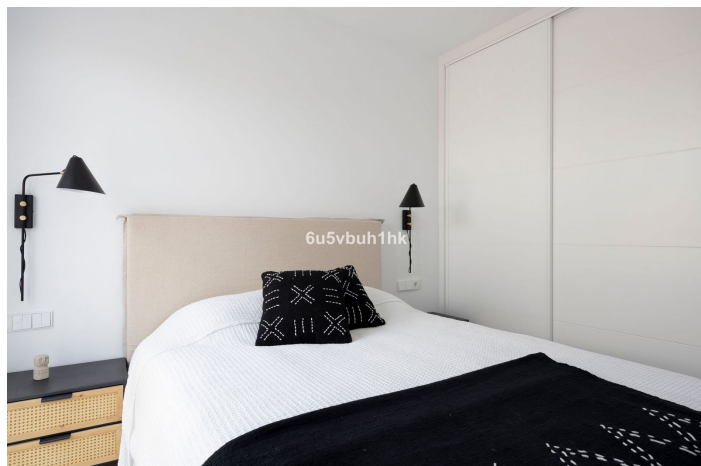
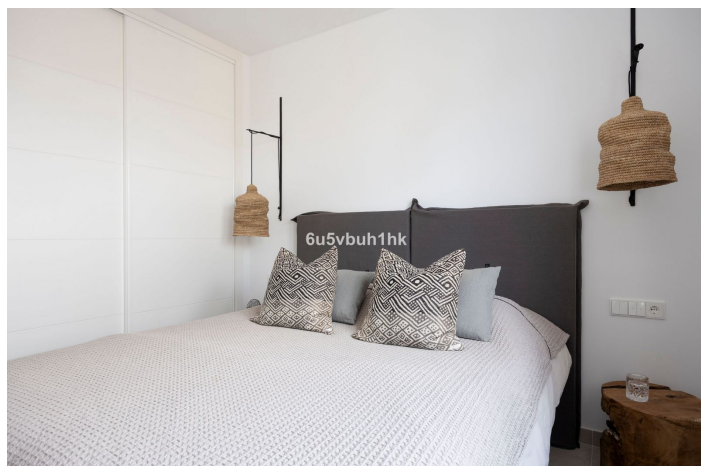
Atico en venta en Benalmádena

1.339.000 €

Referencia: R5021731 Dormitorios: 3 Baños: 2 Construido: 130m² Terraza: 110m²



SIZES ARE APPROXIMATE, ACTUAL MAY VARY.





Costa del Sol, La Capellania

¡Cuando la perfección realmente existe! The One no es solo una dirección – es una promesa de paz, espacio, luz y una vida que ya no tienes que imaginar. Este exclusivo ático combina elegancia y relajación, calidad técnica superior y alma bohemia. Todo en una sola planta amplia y luminosa, donde cada detalle ha sido cuidadosamente pensado. Espacios Habitables 3 dormitorios 2 baños, uno de ellos en suite Cuarto técnico/lavandería junto a la entrada Ascensor privado desde el garaje hasta la vivienda Al entrar, se abre un espacio continuo que conecta cocina, comedor y salón – extendiéndose hacia una gran terraza, equipada con toldos eléctricos de 9 metros con sensores de viento. Los días comienzan con el canto de los pájaros y los primeros rayos del sol – y terminan con la silueta de la costa africana. El estilo boho chic complementa el plano funcional. Calefacción y refrigeración por suelo radiante garantizan confort todo el año. Cocina mejorada con isla ampliada, amplio espacio de trabajo, electrodomésticos premium y vinoteca. Vídeo portero con apertura de puerta Sistema de alarma Verisure (transferible) Internet de fibra con booster (contrato transferible) Azotea / Solárium Accede a tu terraza privada en la azotea directamente en ascensor desde tu vivienda. Un oasis perfecto para relajarse, compartir en familia o disfrutar de noches inolvidables. 2 toldos manuales bajo pérgola con gran mesa Jacuzzi para 4-5 personas y ducha exterior Cocina de verano con barbacoa y nevera Muebles exteriores de alta gama La comunidad ofrece: 2 plazas de garaje 2 trasteros Ascensor directo al hogar y la azotea Gimnasio con vistas al mar Piscina infinity con vistas panorámicas impresionantes Ubicación Ubicado en la prestigiosa y tranquila zona de La Capellanía, que combina privacidad, naturaleza y vistas al mar – sin renunciar a los servicios: Tren urbano gratuito a la playa y Carrefour Solo 600 m andando a la Playa de Carvajal A 20 min a pie cuesta arriba de Carrefour Gasolinera con pan recién hecho – a solo 600 m Bienvenido a un hogar donde cada momento es una experiencia.



Características:

Características

Terraza
Elevar
Transporte cercano
Terraza
Trastero
Baño privado
Doble acristalamiento
Armarios empotrados
Wifi
Lavadero
Jacuzzi
Barbacoa
Fibra óptica
Gimnasia
Solárium
Sauna

Puntos de vista

Mar
Montaña
Panoramic
País
Jardín
Piscina
Playa

Piscina

Comunal
Private

Jardín

Comunal
Facil mantenimiento

Utilidades

Teléfono

Clasificación de emisión de CO2

B

Orientación

Oeste
Sur
Este
Norte
Sureste
Sur oeste
noroeste
Noreste

Configuración

Junto a la playa
Cerca de las tiendas
Cerca de las escuelas
Cerca del mar
Cerca de la ciudad

Muebles

Completamente Amueblada
Sin Amueblar
Opcional

Seguridad

Complejo cerrado
Sistema de alarmas
Persianas

Categoría

Lujo
Reventa

Control climatico

Aire acondicionado
Calefacción central
Baños u/f/h
U/F Calefacción

Condición

Excellent

Cocina

Fully Fitted

Estacionamiento

Underground
Cochera
Private
More Than One
Calle
Calificación energética
C