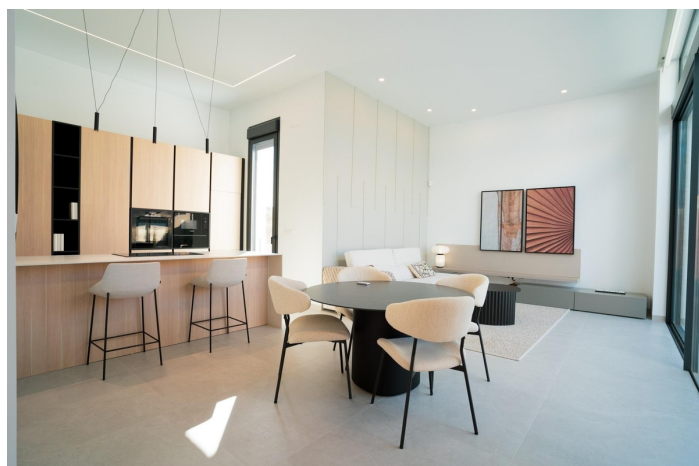
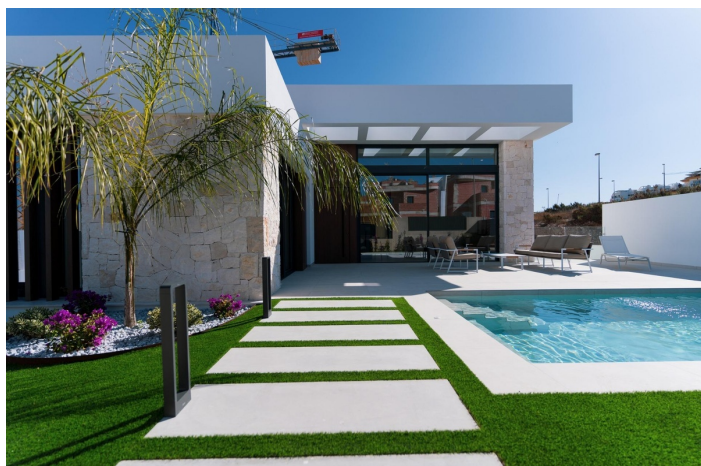




Villa détachée à vendre à Rojales

575 000 €

Référence: N8258 Chambres: 3 Bain: 2 Terrain: 386m² Construite: 117m² Terrasse: 91m²





Costa Blanca South, Rojales (town)

VILLAS NEUVES A ROJALES

Nouvelle construction résidentielle exclusive de 10 villas indépendantes, située à côté du terrain de golf La Marquesa à Rojales.

Les villas nouvellement construites avec un design architectural qui combine fonctionnalité et esthétique, offrent une expérience de vie luxueuse et confortable dans un environnement paisible et accueillant.

La villa est distribuée sur un seul niveau et dispose de 3 chambres à coucher, 2 salles de bains, une cuisine ouverte avec le salon lumineux qui donne accès au jardin avec la piscine et le parking.

L'une des chambres comprend un dressing attenant, ajoutant une touche de luxe supplémentaire.

Un solarium privé et un grand sous-sol avec patio à l'anglaise sont disponibles en option moyennant un supplément.

Ces villas nouvellement construites à Rojales représentent une occasion unique de vivre dans un environnement sophistiqué et confortable. Avec leur design moderne et minimaliste, leurs espaces bien distribués et leurs caractéristiques de haute qualité, ces maisons sont idéales pour ceux qui recherchent une maison exclusive et contemporaine.

Découvrez cette ville traditionnellement agricole qui est devenue l'une des destinations favorites de l'intérieur de la Vega Baja, grâce à sa situation stratégique à proximité de la N-332 et de l'AP-7.

Ses excellents accès vous permettent de rejoindre l'aéroport d'Alicante en 20 minutes et de profiter des plages de Guardamar, La Mata ou Torrevieja en 15 minutes. Rojales propose une offre gastronomique et de loisirs riche et variée, et dispose du prestigieux terrain de golf 18 trous La Marquesa Golf.



Spécification:

Caractéristiques

Location: Coastal, Urbanisation

Private pool

Near schools

Near Commercial Center

Near Golf / Golf Resort Property

Number of Parking Spaces: 1

Gated

Air Conditioning: Pre-Installed

Double Bedrooms: 3

garden

Beach: 7000 Meters

Useable Build Space: 100 Msq.

Cote d'énergie

B

Cote d'émission de CO2

B