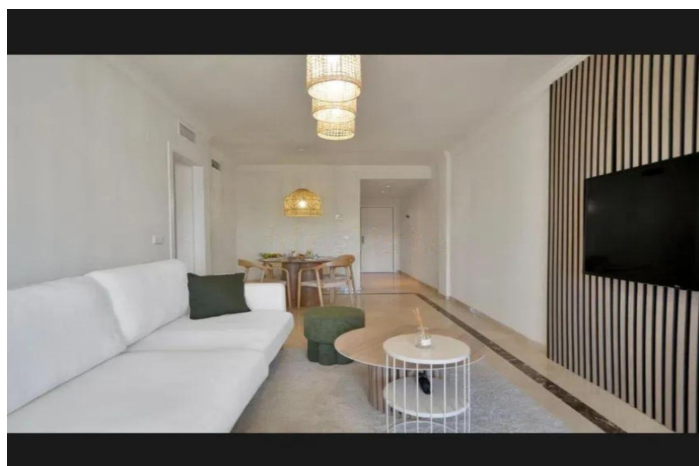
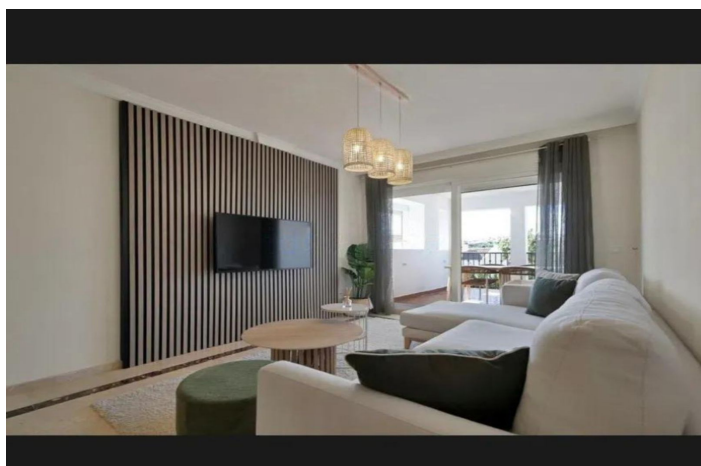
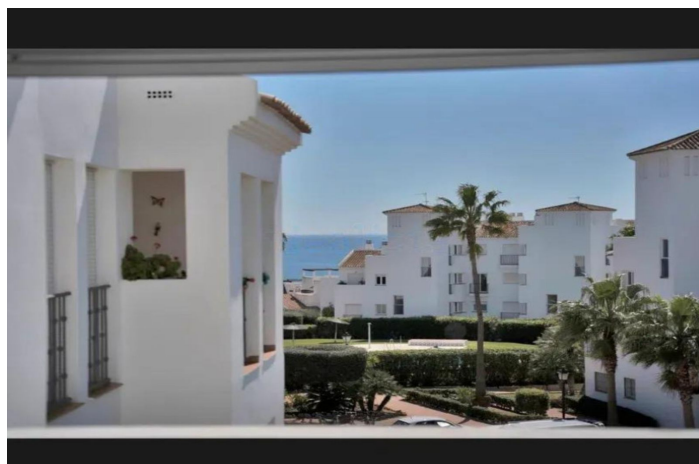
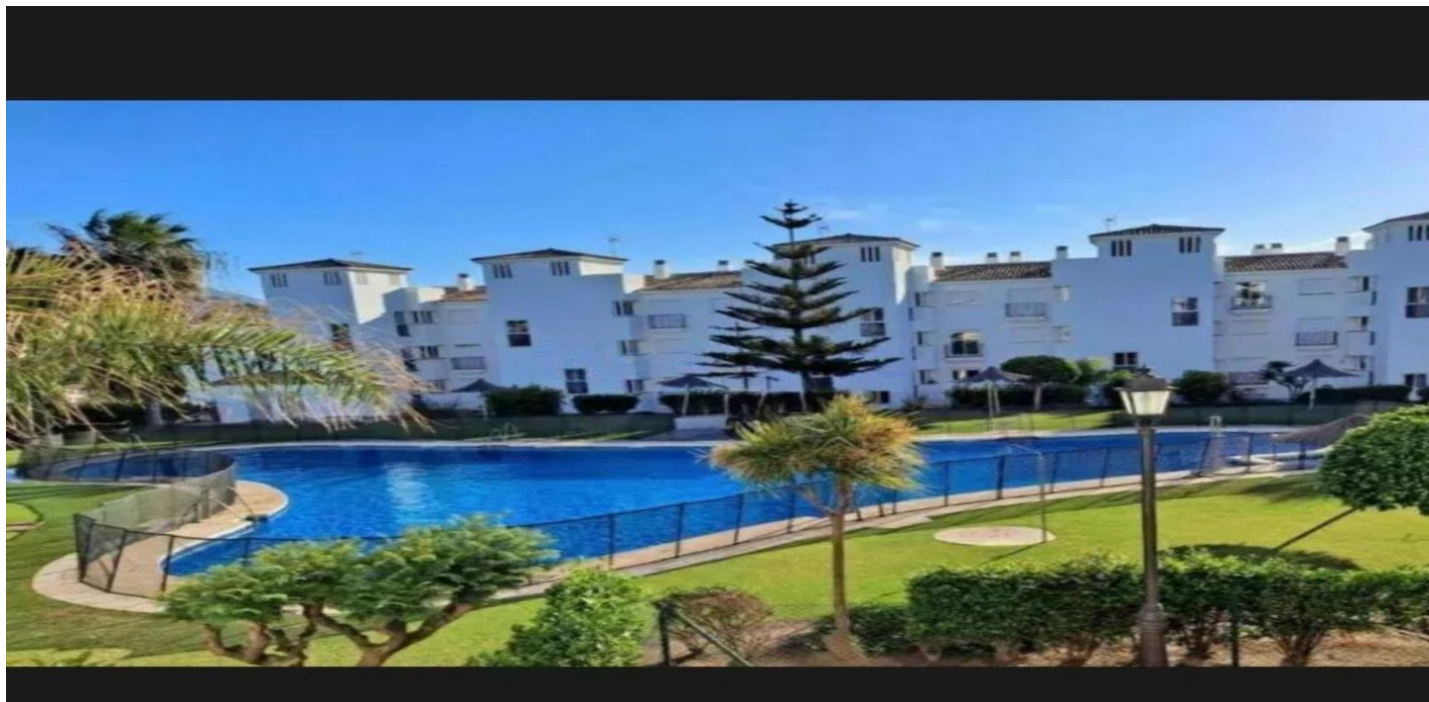




Apartamento en planta media en venta en Manilva

257.000 €

Referencia: R5032132 Dormitorios: 2 Baños: 2 Construido: 90m² Terraza: 15m²





Costa del Sol, Manilva

Apartamento Planta Media, Manilva, Costa del Sol.

2 Dormitorios, 2 Baños, Construidos 90 m², Terraza 15 m².

Posición : Urbanización.

Orientación : Sur.

Estado : Excelente.

Piscina : Comunitaria.

Climatización : Aire Acondicionado, A/A Caliente, A/A Frio.

Vistas : Mar.

Características : Terraza Cubierta, Ascensor, Armarios Empotrados, Terraza Privada, WiFi, Trastero, Lavadero, Baño En-Suite, Acceso para personas con movilidad reducida, Doble acristalamiento.

Muebles : Amueblada.

Cocina : Equipada.

Jardín : Comunitario.

Seguridad : Recinto Cerrado.

Aparcamiento : Subterráneo, Garaje, Cubierto, Privado.

Categoría : Reventa.



Características:

Características

Terraza
Elevar
Terraza
Trastero
Baño privado
Doble acristalamiento
Armarios empotrados
Wifi
Lavadero
Acceso para personas con movilidad reducida

Puntos de vista

Mar

Piscina

Comunal

Jardín

Comunal

Categoría

Reventa

Orientación

Sur

Configuración

Urbanización

Muebles

Completamente Amueblada

Seguridad

Complejo cerrado

Control climatico

Aire acondicionado
Fría de aire acondicionado
A/C caliente

Condición

Excellent

Cocina

Fully Fitted

Estacionamiento

Underground

Cochera

Private

Covered