

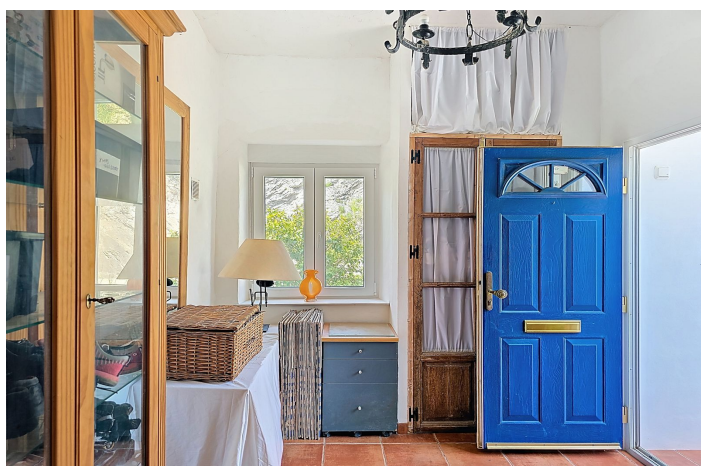


stijn@abracasabra.es  
+34 669 92 17 84

## Finca - Cortijo à vendre à Vélez de Benaudalla

285 000 €

Référence: R4988011 Chambres: 5 Bain: 4 Terrain: 1 627m<sup>2</sup> Construite: 327m<sup>2</sup>





## Costa Tropical, La Gorgoracha

Cette fantastique maison de campagne située à La Gorgoracha, un hameau de Vélez de Benaudalla, offre une combinaison unique de tranquillité, de confort et de proximité de la côte. Elle se compose de deux maisons séparées, chacune avec sa propre entrée, et l'une d'entre elles dispose également d'une licence de location touristique. Villa principale La villa principale est répartie sur deux étages et comprend un hall d'entrée spacieux, une cuisine ouverte avec salle à manger, un salon confortable avec cheminée, un petit débarras et une salle de jeux au rez-de-chaussée. Au premier étage, il y a trois chambres à coucher, dont l'une dispose d'une salle de bains attenante et d'un dressing. Une autre chambre dispose d'une armoire encastrée. Il y a également deux terrasses : l'une orientée vers l'est et l'autre vers l'ouest, ce qui vous permet de profiter du soleil toute la journée. Appartement au rez-de-chaussée La deuxième propriété, un appartement au rez-de-chaussée avec une licence de location touristique, dispose de deux chambres à coucher, dont l'une avec une salle de bain attenante. En outre, l'appartement dispose d'un salon confortable, d'une cuisine entièrement équipée et d'une autre salle de bains complète. Depuis la propriété, vous avez un accès direct à la piscine et à une terrasse privée avec un coin repas extérieur et un barbecue. Espace extérieur Le jardin couvre une superficie de 1 627 m<sup>2</sup> et est magnifiquement aménagé avec des palmiers et des pins, créant une atmosphère méditerranéenne et rurale. La piscine est située sur une terrasse spacieuse et il y a une cuisine extérieure. Il y a des places de parking des deux côtés de la maison, dont une couverte. Derrière la maison se trouvent une buanderie et une petite grange séparée. Commodités La maison dispose de l'eau courante, de son propre puits et de trois réservoirs d'eau de 5 000 litres chacun. Il y a également deux hangars métalliques pour ranger les outils. L'électricité est raccordée au réseau et le rez-de-chaussée de la villa principale et de l'appartement sont climatisés. Le rez-de-chaussée de la villa principale et l'appartement sont climatisés. Le premier étage de la villa principale est équipé d'un chauffage central, ce qui garantit un confort maximal en toute saison. Situation L'emplacement de cette maison de campagne est vraiment idéal. Les routes de liaison sont incroyablement bonnes et vous permettent d'accéder aux plages de la Costa Tropical en seulement 15 minutes. De plus, vous n'êtes qu'à quelques minutes de l'autoroute, ce qui vous permet de rejoindre rapidement la magnifique vallée de Lecrín. Pour les amoureux de la nature et de l'eau, la belle rivière de Vélez de Benaudalla se trouve également à proximité. Un avantage supplémentaire de cet emplacement est sa proximité avec la Sierra Nevada, où vous pouvez chausser vos skis et profiter d'une journée dans la neige en une heure et demie. Ainsi, cette propriété combine le meilleur des deux mondes : le soleil et la mer de la côte, et les plaisirs de l'hiver dans les montagnes. Cette maison de campagne spéciale offre à la fois l'intimité et la possibilité d'une location touristique, idéale pour les personnes qui veulent profiter de la nature et de la proximité de la côte. Ne manquez pas cette opportunité de vivre dans un cadre magnifique avec un caractère unique !



Spécification:

Caractéristiques

- Terrasse privée
- Pièce de stockage
- Salle de bain
- Double vitrage
- Armoires encastrées
- Wifi
- Maison d'hôtes
- Buanderie
- Appartement
- Solarium
- Salle de jeux

Vues

- Montagne
- Jardin
- Piscine
- Rue

Piscine

- Private

Jardin

- Communautaire
- Private
- Entretien facile

Services publics

- Électricité
- Eau potable

Orientation

- Sud-ouest

Paramètre

- Proche des magasins
- Près de la ville
- Pueblo de montagne
- Près de la forêt
- Village
- Près du ski

Meubles

- Optional

Sécurité

- Complexe fermé

Catégorie

- Maison de vacances
- Investissement
- Revente

Contrôle du climat

- Climatisation
- Cold A / C
- A / C chaud
- Cheminée

Condition

- Bien

Cuisine

- Entièrement équipée

Parking

- Private
- Ouvrir
- Plus d'un