

Villa / Chalet en venta en Fuente Álamo de Murcia

339.000 €

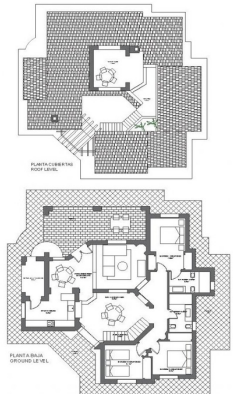
Referencia: N6958 Dormitorios: 3 Baños: 2 Terreno: 843m² Construído: 205m² Terraza: 30m²



PLANO LOCALIZACION



PARCELA/PLOT SIZE 14: 818m ²	SUPERFICIE ÚTIL/USABLE AREA: 169.88m ²
PARCELA/PLOT SIZE 39: 859m ²	SUPERFICIE CONSTRUIDA CUBIERTA: 162.75m ²
PARCELA/PLOT SIZE 10: 886m ²	COVERED BUILT AREA: 162.75m ²
PARCELA/PLOT SIZE 25: 846m ²	SUPERFICIE CONSTRUIDA TOTAL: 205.26m ²
PARCELA/PLOT SIZE 35: 856m ²	TOTAL BUILT AREA: 205.26m ²
PARCELA/PLOT SIZE 7: 843m ²	



Costa Calida, Fuente Álamo de Murcia

VILLA LLAVE EN MANO EN FUENTE ALAMO, MURCIA

Residencial de adosados, villas independientes y pareados en Fuente Álamo, Murcia.

Hay siete modelos diferentes de casas para elegir, diseñados para adaptarse al gusto de todos.

Diseños rústicos combinados con materiales de primera calidad y un enfoque en el espacio de vida cómodo hay algo para todos.

Los residentes de esta comunidad privada de hermosas y amplias casas también podrán disfrutar de sus propios jardines y piscinas comunitarias.

Esta villa de diseño inusual tiene 3 dormitorios y 2 baños, cocina independiente, salón con puertas de patio que dan al porche cubierto.

Hay opciones para una piscina privada con un coste adicional.

Fuente Álamo de Murcia es una localidad y municipio de la Región de Murcia, en el sur de España. Está situada a 22 km al noroeste de Cartagena y a 35 km al suroeste de Murcia.

La ciudad se encuentra en la cuenca del Mar Menor, rodeada por las sierras de Algarrobo, Los Gómez, Los Victorias y el Carrascoy.

El agua de estas montañas fluye hacia la Rambla de Fuente Álamo y luego hacia el Mar Menor.

Fuente Álamo se encuentra a 30 minutos del aeropuerto de Murcia - Corvera.

Características:

Calificación energética

B

Clasificación de emisión de CO2

B