

Villa détachée à vendre à Fuente Álamo de Murcia

339 000 €

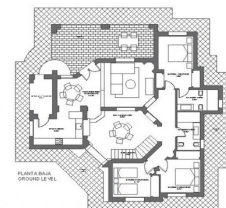
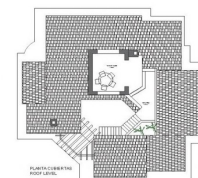
Référence: N6958 Chambres: 3 Bain: 2 Terrain: 843m² Construite: 205m² Terrasse: 30m²



PLANO LOCALIZACION



PARCELA/PLOT SIZE 14:	818 m ²	SUPERFICIE ÚTIL/USABLE AREA:	169.88 m ²
PARCELA/PLOT SIZE 39:	859 m ²	SUPERFICIE CONSTRUIDA CUBIERTA:	162.75 m ²
PARCELA/PLOT SIZE 10:	886 m ²	COVERED BUILT AREA:	162.75 m ²
PARCELA/PLOT SIZE 25:	846 m ²	SUPERFICIE CONSTRUIDA TOTAL:	205.26 m ²
PARCELA/PLOT SIZE 35:	856 m ²	TOTAL BUILT AREA:	205.26 m ²
PARCELA/PLOT SIZE 7:	843 m ²		



Costa Calida, Fuente Álamo de Murcia

VILLA CLÉ EN MAIN À FUENTE ALAMO, MURCIA

Résidence de maisons de ville, villas indépendantes et jumelées à Fuente Álamo, Murcia.

Vous pouvez choisir parmi sept modèles de maisons différents, conçus pour répondre aux goûts de chacun.

Des conceptions rustiques combinées à des matériaux de première qualité et un accent mis sur un espace de vie confortable, il y en a pour tous les goûts.

Les résidents de cette communauté privée de belles et spacieuses maisons pourront également profiter de leurs propres jardins et piscines communs.

Cette villa au design inhabituel comprend 3 chambres et 2 salles de bains, une cuisine indépendante, un salon avec des portes-fenêtres donnant sur le porche couvert.

Une option pour une piscine privée à un coût supplémentaire.

Fuente Álamo de Murcia est une ville et une municipalité de la région de Murcie, dans le sud de l'Espagne. Elle est située à 22 km au nord-ouest de Carthagène et à 35 km au sud-ouest de Murcie.

La ville se trouve dans le bassin de la Mar Menor, entourée par les montagnes d'Algarrobo, Los Gómez, Los Victorias et le Carrascoy.

L'eau de ces montagnes s'écoule dans la Rambla de Fuente Álamo et ensuite dans la Mar Menor.

Fuente Álamo se trouve à 30 minutes de l'aéroport de Murcia - Corvera.

Spécification:

Cote d'énergie

B

Cote d'émission de CO2

B