

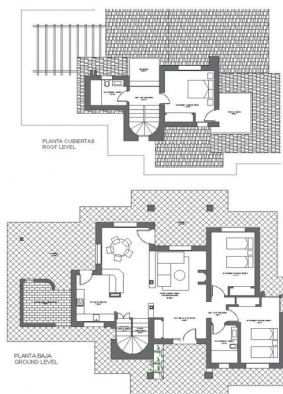
# Villa / Chalet en venta en Fuente Álamo de Murcia

299.000 €

Referencia: N6879    Dormitorios: 3    Baños: 2    Terreno: 850m<sup>2</sup>    Construido: 178m<sup>2</sup>    Terraza: 60m<sup>2</sup>



PARCELA/PLOT SIZE 0:	814m <sup>2</sup>	SUPERFICIE ÚTIL USABLE AREA:	142.63m <sup>2</sup>
PARCELA/PLOT SIZE 12:	802m <sup>2</sup>	SUP. CONSTRUIDA CUBIERTA:	146.12m <sup>2</sup>
PARCELA/PLOT SIZE 16:	814m <sup>2</sup>	CÓV. DE P. BUILT AREA:	
PARCELA/PLOT SIZE 21:	869m <sup>2</sup>	SUP. CONSTRUIDA TOTAL:	178.79m <sup>2</sup>
PARCELA/PLOT SIZE 35:	857m <sup>2</sup>	TOTAL BUILT AREA:	
PARCELA/PLOT SIZE 1:	849m <sup>2</sup>		



## Costa Calida, Fuente Álamo de Murcia

### VILLA LLAVE EN MANO EN FUENTE ALAMO, MURCIA

Residencial de adosados, villas independientes y pareados en Fuente Álamo, Murcia.

Hay siete modelos diferentes de casas para elegir, diseñados para adaptarse al gusto de todos.

Diseños rústicos combinados con materiales de primera calidad y un enfoque en el espacio de vida cómodo hay algo para todos.

Los residentes de esta comunidad privada de hermosas y amplias casas también podrán disfrutar de sus propios jardines y piscinas comunitarias.

Esta villa de diseño inusual tiene 3 dormitorios y 2 baños, cocina independiente, salón con puertas de patio que dan al porche cubierto.

Hay opciones para una piscina privada con un coste adicional.

Fuente Álamo de Murcia es una localidad y municipio de la Región de Murcia, en el sur de España. Está situada a 22 km al noroeste de Cartagena y a 35 km al suroeste de Murcia.

La ciudad se encuentra en la cuenca del Mar Menor, rodeada por las sierras de Algarrobo, Los Gómez, Los Victorias y el Carrascoy.

El agua de estas montañas fluye hacia la Rambla de Fuente Álamo y luego hacia el Mar Menor.

Fuente Álamo se encuentra a 30 minutos del aeropuerto de Murcia - Corvera.

## Características:

Calificación energética

B

Clasificación de emisión de CO2

B