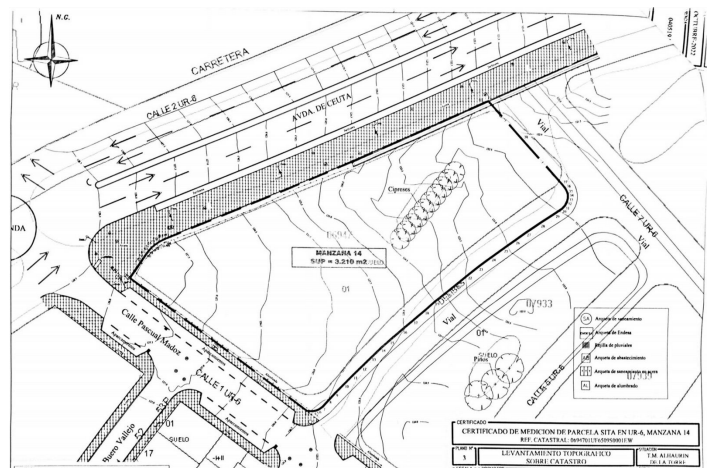
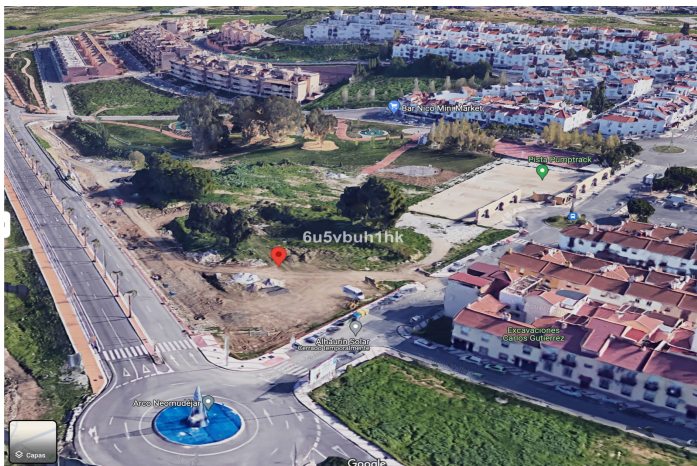
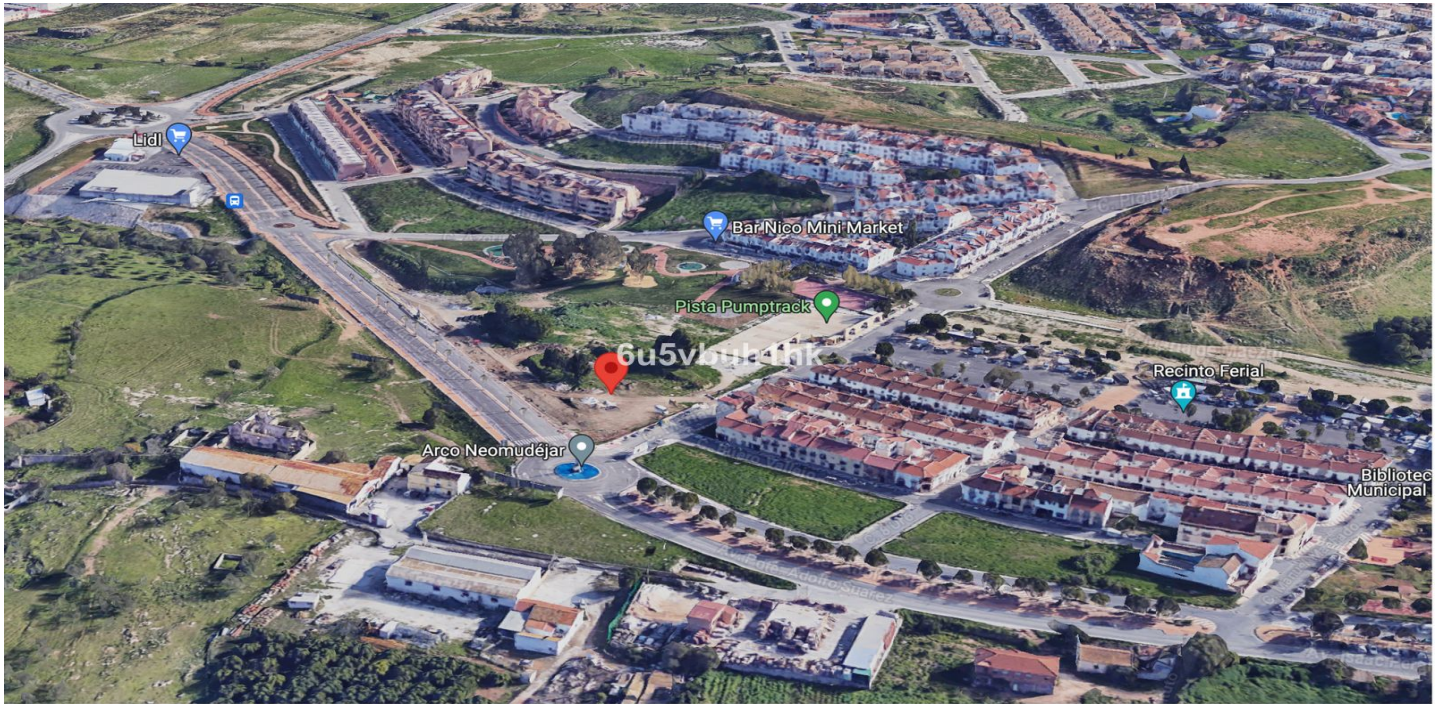




Terreno en venta en Alhaurín de la Torre

4.750.000 €

Referencia: R4905631 Terreno: 3.210m²





Malaga Inland, Alhaurín de la Torre

Imagina un proyecto residencial de alta rentabilidad en una ubicación inmejorable. Esta parcela de 3.210 m², situada en la subzona N4-3 de Alhaurín de la Torre, Málaga, ofrece todo el potencial que necesitas: una edificabilidad máxima de 8.667 m², ideal para desarrollar 96 viviendas modernas, cada una con su plaza de aparcamiento individual, cumpliendo con todas las normativas vigentes. El terreno permite una ocupación del 100% en planta baja y del 85% en plantas superiores, con una altura máxima de 10 metros (planta baja más dos niveles adicionales), incluyendo la posibilidad de incorporar áticos. El diseño deberá estar enfocado en la eficiencia, con viviendas de un tamaño promedio de 90 m², adaptadas a las demandas actuales del mercado. Además, se puede garantizar espacio para 96 plazas de aparcamiento, una característica clave que aporta valor al proyecto. Ubicada en Alhaurín de la Torre, una de las zonas más demandadas de Málaga, esta parcela representa una oportunidad estratégica en un mercado de alta demanda. Un diseño funcional y atractivo que maximiza la inversión, cumple con las normativas y eleva el estándar estético del desarrollo. De acuerdo con la normativa aplicable en el municipio de Alhaurín de la Torre y el artículo 94 del PGOU adaptado, se deberá abonar una compensación económica por las viviendas adicionales a las 55 permitidas. Esta compensación está destinada a cubrir el incremento de áreas libres o servicios necesarios. El cálculo exacto del importe depende de los baremos establecidos en el Acuerdo Municipal Plenario de 15 de febrero de 2019. Para conocer el monto específico, es necesario consultar directamente con el Ayuntamiento o con la normativa citada. Si estás buscando tu próximo proyecto destacado, este es el momento. Contáctanos para más información y planificación del proyecto.



Características:

Características

Transporte cercano

Puntos de vista

Panoramic

País

Configuración

Cerca de las tiendas

Cerca de las escuelas

Cerca de la ciudad