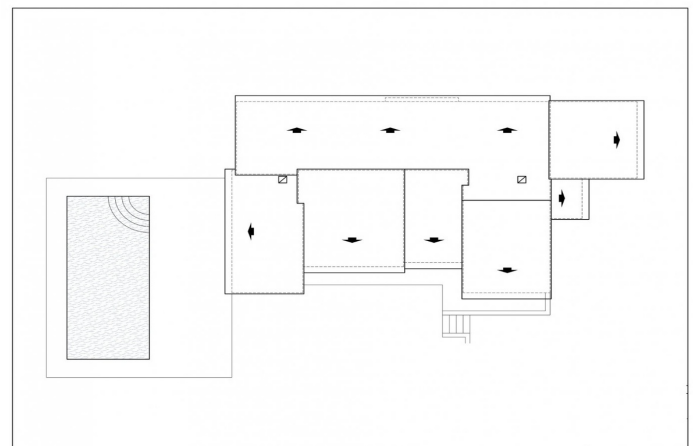
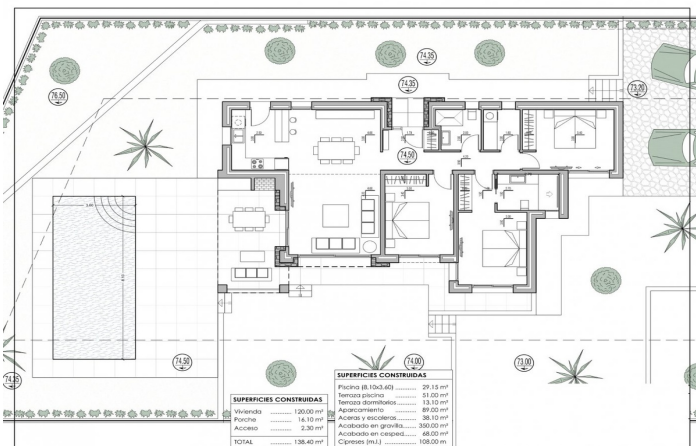
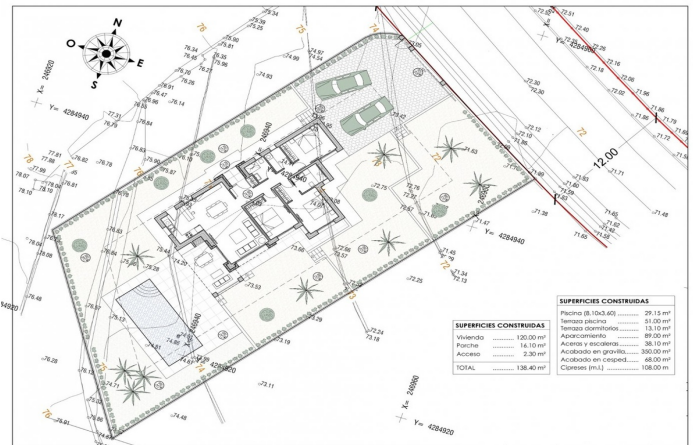


Abstandsvilla zum Verkauf in Benissa

890.000 €

Referenz: N6957 Schlafzimmer: 3 Badezimmer: 2 Grundstücksgröße: 800m² Garten: 138m² Terrasse: 64m²



Marina Alta, Benissa

NEU GEBAUTE VILLA IN BENISSA

Neubau-Villa in der Wohnanlage, umgeben von Natur und in einer strategischen Lage, ganz in der Nähe der Buchten Baladrar, Advocat und Fustera und nur 10 Minuten von Calpe und Moraira entfernt.

Die Villa ist auf einer Etage verteilt, was sie zu einem praktischen und funktionellen Haus macht.

Vom Eingang aus gelangen Sie in die Halle, auf der rechten Seite haben Sie den täglichen Bereich, wo wir die Küche komplett offen zum Esszimmer und Wohnzimmer, von wo aus Sie direkten Zugang zur Terrasse, die äußere Veranda und Grill finden können.

Auf der linken Seite haben wir Zugang zum Nachtbereich, der in 3 Schlafzimmer aufgeteilt ist. Das Hauptschlafzimmer verfügt über ein eigenes Bad und ein Ankleidezimmer und die beiden anderen Schlafzimmer teilen sich ein Bad. Auf dieser Seite des Hauses befindet sich auch ein Waschraum.

Auf der Außenterrasse befindet sich der Pool mit einem Entspannungsbereich, um die Sonne oder ein Abendessen am Grill zu genießen. Außerdem gibt es einen Zugang zu den Gartenbereichen.

Grundstück: 800 m²

Bebaute Fläche: 138 m²

Zusätzliche Fläche: 123 m²

Gesamtfläche: 261 m²

Anzahl der Schlafzimmer: 3

Anzahl der Bäder: 2

Status: Projekt

Merkmale

Eingang

Das gesamte Haus ist eingezäunt und verfügt über zwei Zugangstüren, eine für Fußgänger mit elektronischer Türöffnung und eine weitere für motorisierte Fahrzeuge mit Fernsteuerung.

Außenbereiche

Die Außenbereiche behalten die Qualität und das Design bei, das für das Innere des Hauses geplant wurde, sowohl bei der Verwendung von hochwertigen Materialien als auch bei der Gestaltung der Räume mit optionalem Stadtmobiliar. Die Beleuchtung der Außenbereiche rund um das Haus sowie die Fußgängerzone, der Zugang zur Straße, die Terrasse und der Grillplatz sind ebenfalls vorgesehen. Der Garten ist mit einer automatischen Bewässerungsanlage ausgestattet. Die gesamte Oberfläche des Gartens wird mit Kies bedeckt und mit einem geotextilen Netz unterlegt.

Schwimmbad

Eine Größe von 31m² ungefähr, eingebaute Stufen, Unterwasser-LED-Scheinwerfer. Einschließlich: Filter, Pumpe, Schaltschrank und Innen - Mosaik Finishing. Vorinstallation für eine Wärmepumpenheizung, ein vollständig fertiggestellter und gepflasterter Sanitärraum sowie ein geschlossener Raum mit Belüftung, in dem die Poolanlagen untergebracht sind.

Autoabstellplatz

Außenparkplatz mit der Möglichkeit, eine Pergola zu installieren (extra).

Beleuchtung

Die Räume Ihres Hauses werden durch die großen Fenster mit natürlichem Licht versorgt. Außerdem gibt es einen LED-Strahler im ganzen Haus.

Heizung

Das für Ihr Haus gewählte Heizsystem ist eine Fußbodenheizung, die eine Wärmeverteilung bietet, die an die idealen Bedürfnisse des menschlichen Körpers angepasst ist.

Klimatisierung

Die Klimaanlage wird über ein Entlüftungssystem betrieben, das eine individuelle Klimatisierung für jedes Zimmer ermöglicht.

Küche

Moderne Küche mit laminierten Türen in Kombination mit glatten, weiß lackierten Türen, einschließlich Schubladen mit Stöpseln und Silestone-Arbeitsplatten in Weiß.

Enthaltene Geräte: Backofen, Mikrowelle, Glaskeramikkochfeld, Dunstabzugshaube, Verkleidungskühlschrank und Verkleidungsgeschirrspüler.

Bäder

Bäder mit Roca-Toiletten, Modelle "The Square". Außerdem Roca "Victoria"-Waschtische mit Spiegel und integriertem LED-Licht.

Die Duschwannen haben die gleiche Oberfläche wie der Boden des Hauses (rutschfest) und einen festen Glasgriff.

Benissa liegt am nördlichen Ende der Costa Blanca, direkt an der Autobahn A-7; die Fahrt zum und vom Flughafen Alicante dauert etwas mehr als eine Stunde. Die Stadt ist klein, aber bezaubernd mit ihrer mittelalterlichen Architektur und den charmanten Plätzen.

Obwohl nur 5 km Luftlinie vom Meer entfernt, sind die nächsten Strände auf der Straße etwa 11 km und die Küstenstädte Calpe (im Süden) und Moraira (im Nordosten) etwa 12 km entfernt.

Eigenschaften:

Energiebewertung

B

CO2 -Emissionsbewertung

B