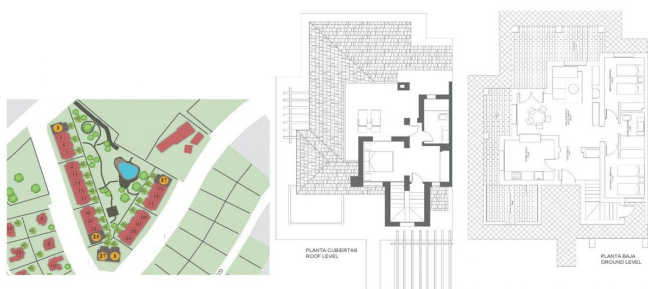


Villa / Chalet en venta en Fuente Álamo de Murcia

242.000 €

Referencia: N6872 Dormitorios: 3 Baños: 2 Terreno: 356m² Construido: 217m² Terraza: 55m²



PARCELA PLOT SIZE 1: 553m ²	PARCELA PLOT SIZE 1: 610m ²	INSTRUMENTO CATASTRAL: 178.17m ²
PARCELA PLOT SIZE 25: 356m ²	PARCELA PLOT SIZE 16: 463m ²	USE CONSERVADA CATASTRAL: 156.77m ²
PARCELA PLOT SIZE 27: 531m ²	PARCELA PLOT SIZE 17: 444m ²	CONSTRUCCIÓN TOTAL: 216.91m ²
		TOTAL BUILT AREA:



Costa Calida, Fuente Álamo de Murcia

PAREADO LLAVE EN MANO EN FUENTE ALAMO, MURCIA

Residencial de adosados, villas independientes y pareados en Fuente Álamo, Murcia.

Hay siete modelos diferentes de casas para elegir, diseñados para adaptarse al gusto de todos.

Diseños rústicos combinados con materiales de primera calidad y un enfoque en el espacio de vida cómodo hay algo para todos.

Los residentes de esta comunidad privada de hermosas y amplias casas también podrán disfrutar de sus propios jardines y piscinas comunitarias.

Este pareado de diseño inusual tiene 3 dormitorios y 2 baño, cocina independiente, salón con puertas de patio que dan acceso al porche cubierto y a la terraza semicubierta de la azotea.

Tiene la opción de una piscina privada con un coste adicional.

Fuente Álamo de Murcia es una localidad y municipio de la Región de Murcia, en el sur de España. Está situada a 22 km al noroeste de Cartagena y a 35 km al suroeste de Murcia.

La ciudad se encuentra en la cuenca del Mar Menor, rodeada por las sierras de Algarrobo, Los Gómez, Los Victorias y el Carrascoy.

El agua de estas montañas fluye hacia la Rambla de Fuente Álamo y luego hacia el Mar Menor.

Fuente Álamo se encuentra a 30 minutos del aeropuerto de Murcia - Corvera.

Características:

Calificación energética

B

Clasificación de emisión de CO2

B