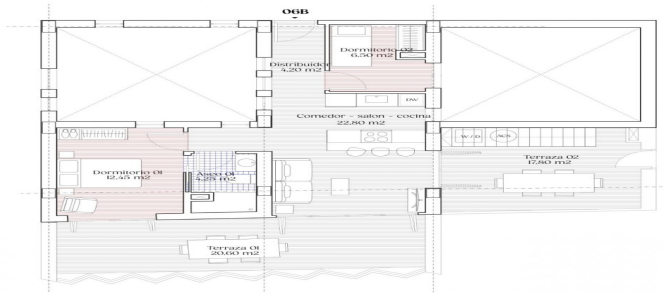


Atico en venta en Torrevieja

455.950 €

Referencia: N6243 Dormitorios: 2 Baños: 1 Construido: 151m² Terraza: 50m²



PLANTA 6		045
2 dormitorios, 1 baño		132
S.M.I. Uti Interior		132
Cocinero - salón - cocina	252,803	
Dormitorio	6,276	
Área de	14,963	
Dormitorio 02	13,083	
Terraza 02	253,043	
Terraza 01	12,063	
Solarium 01	353,093	
Total superficie uti	426,778	
Total superficie construida	151,963	



PLANTA 6		045
2 dormitorios, 1 baño		132
S.M.I. Uti Interior		132
Cocinero - salón - cocina	252,803	
Dormitorio	6,276	
Área de	14,963	
Dormitorio 02	13,083	
Terraza 02	253,043	
Terraza 01	12,063	
Solarium 01	353,093	
Total superficie uti	426,778	



Costa Blanca South, Torrevieja

APARTAMENTOS DE NUEVA CONSTRUCCIÓN CERCA DE LA PLAYA EN TORREVIEJA

Apartamentos de obra nueva con una de las mejores ubicaciones que se pueden encontrar, situados a 50 metros de la playa de Los Locos.

El residencial cuenta con 22 apartamentos de 2 y 3 dormitorios y 2 baños, salón abierto con amplia distribución, grandes ventanales, cocina equipada con electrodomésticos de primeras marcas y armarios empotrados, baños totalmente equipados con suelo radiante.

Complejo residencial de nueva construcción con diseño moderno y acabados de alta calidad cuenta con una bonita piscina comunitaria y zonas verdes de recreo.

Torreviejas Playa de Los Locos tiene un agradable paseo marítimo con una gran variedad de bares, restaurantes y chiringuitos donde se pueden saborear auténticas paellas españolas.

Torrevieja es una ciudad española de la provincia de Alicante, en la Costa Blanca.

Es conocida por su clima y su costa típicamente mediterráneos. Cuenta con paseos marítimos con complejos turísticos a lo largo de sus playas de arena.

El pequeño Museo del Mar y la Sal alberga exposiciones sobre la historia pesquera y salinera de la ciudad.

En el interior, el Parque Natural de las Lagunas de La Mata-Torrevieja cuenta con senderos y dos lagunas saladas, una rosa y otra verde.

El aeropuerto de Alicante se encuentra a 40 minutos y el de Murcia a una hora.

Características:

Calificación energética

B

Clasificación de emisión de CO2

B