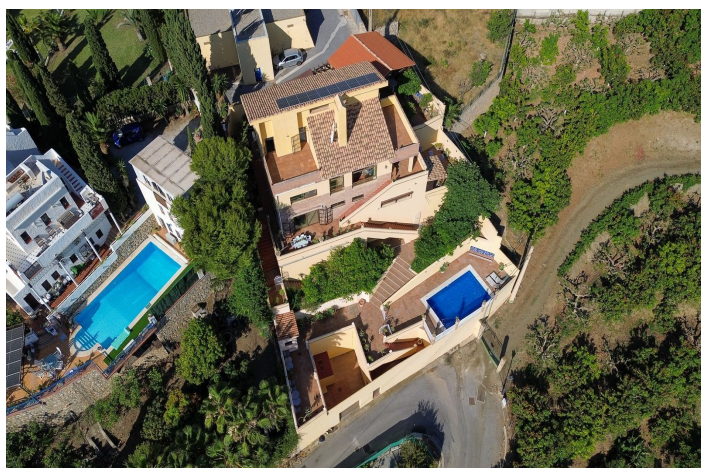




## Abstandsvilla zum Verkauf in Salobreña

950.000 €

Referenz: R5047012 Schlafzimmer: 6 Badezimmer: 4 Grundstücksgröße: 746m<sup>2</sup> Garten: 222m<sup>2</sup>







## Costa Tropical, Salobreña

Gepflegte großzügige Villa auf drei Ebenen mit Garten und neu renoviertem Pool, fantastischer Aussicht auf die Berge. Das Hotel liegt in der angesehenen Urbanisation Los Almendros in Salobreña, die als eine der zehn exklusivsten Urbanisationen Spaniens gilt. Der nächste Strand ist 12 Gehminuten und der nächste große Supermarkt 7 Autominuten entfernt. Die Villa verfügt über zwei Apartments mit voll ausgestatteten Küchen und Wohnzimmern sowie Schlafzimmern, Bädern und Terrassen. Insgesamt stehen 6 Schlafzimmer und 3 Bäder sowie ein zusätzliches WC am Poolbereich zur Verfügung, ideal für Mehrgenerationenwohnen oder wenn Sie beispielsweise vermieten möchten. ex. unten. Eine großzügige Diele heißt uns im Eingangsgeschoss des Hauses herzlich willkommen, hier links befindet sich ein großes Wohnzimmer mit großen Fenstern für viel Licht und einen herrlichen Blick auf die Berge. In der Mitte des Raumes befindet sich ein Holzofen, der in den kühleren Wintermonaten für eine angenehme Innentemperatur sorgt. Hier haben wir auch einen Ausgang zu einer der vielen Terrassen, die das Haus hat. Angrenzend an das Wohnzimmer haben wir eine voll ausgestattete Küche, ebenfalls mit herrlichem Blick auf die Berge. Von der Küche aus gibt es auch eine Treppe in die untere Etage. Darüber hinaus verfügen wir auf dieser Etage über ein Badezimmer und ein Schlafzimmer, wobei dieses Schlafzimmer derzeit als Büro genutzt wird. Zurück in die Halle geht es hinauf ins Obergeschoss, wo wir direkt links einen Ausgang zu einer weiteren großen Terrasse haben. Diese Terrasse erreichen Sie auch vom Schlafzimmer nebenan. Als nächstes haben wir ein Badezimmer und zwei weitere Schlafzimmer, letzteres Schlafzimmer hat Zugang zu einer weiteren Terrasse. Von hier aus hat man einen kleinen Blick auf das Meer. In die untere Etage gelangen wir entweder über die Treppe in der Küche im Eingangsbereich oder über Treppen an der Außenseite des Hauses auf beiden Seiten. Hier befindet sich ein großer, möblierter Saal, der derzeit als Büro und Musikzimmer genutzt wird. Dort haben wir ein weiteres Badezimmer und ein Schlafzimmer, das Schlafzimmer wird derzeit als Ankleidezimmer und Abstellraum genutzt. Daran schließen sich zwei weitere Schlafzimmer an und daran angrenzend eine große, voll ausgestattete Küche mit offenem Grundriss zum Wohnzimmer mit einem weiteren Holzofen. Die Küche und das Wohnzimmer verfügen über viele Fenster für viel Licht und von der Küche aus haben Sie außerdem eine fantastische Aussicht auf die Berge. Von hier aus gelangt man auf eine weitere Terrasse, auf der sich ebenfalls eine Außenküche befindet. Und nicht zuletzt gibt es noch den großen Poolbereich mit viel Platz für entspannte Tage auf den Sonnenliegen. Außerdem gibt es Obstbäume und Platz für eigene Feldfrüchte sowie eine Toilette, sodass man nicht ins Haus gehen muss. Neben dem Poolbereich gibt es einen weiteren Eingang zum Haus mit abschließbarem Parkplatz. Salobreña hat ein subtropisches Klima und liegt zwischen Almuñécar und Motril. In beide Richtungen sind die Städte jeweils in knapp 20 Minuten zu erreichen. Motril ist eine wesentlich größere Stadt und verfügt über mehr öffentliche Dienstleistungen, darunter ein großes Krankenhaus. Zu einem 18-Loch-Golfplatz sind es mit dem Auto nur 12 Minuten. Mit dem Auto ist man in etwas mehr als einer Stunde am Flughafen Málaga. Von Málaga aus gibt es auch regelmäßige Busverbindungen nach Salobreña. In den Wintermonaten sind Sie in nur anderthalb Stunden mit dem Auto in Granada und können in der Sierra Nevada Ski fahren – das Beste aus beiden Welten.



## Eigenschaften:

### Merkmale

Überdachte Terrasse  
Private Terrasse  
Lagerraum  
Doppelverglasung  
Einbauschränke  
Grill  
Gastwohnung  
Solarium  
Gamesroom

### Einstellung

In der Nähe von Golf  
Siedlung  
In der Nähe von Geschäften  
In der Nähe des Meeres  
In der Nähe der Stadt  
Nahe am Skifahren

### Küche

Voll Ausgerüstet

### Klimakontrolle

Klimaanlage  
Kamin

### Zustand

Gut

### Garten

Privat

### Ansichten

Berg  
Panorama

### Schwimmbad

Privat

### Parken

Garage  
Privat  
Mehr als eine  
Bedeckt

### Kategorie

Wiederverkauf