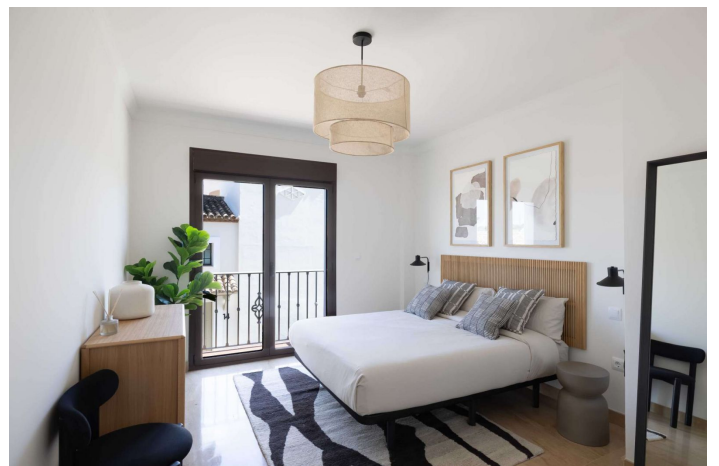




Adosada en venta en Estepona

470.250 - 593.750 €

Referencia: R5049157 Dormitorios: 3 Baños: 2 Construido: 230m² - 263m² Terraza: 15m² - 79m²





Costa del Sol, Valle Romano

Bienvenido a el residencial en Estepona, tu nuevo hogar en la Costa del Sol. El residencial es una exclusiva promoción de 87 viviendas unifamiliares listas para entrar a vivir, situadas en la zona oeste de Estepona, junto al nuevo Hospital de Alta Resolución y en primera línea del campo de golf. Este enclave, en plena expansión urbanística, se está consolidando como uno de los destinos residenciales más prestigiosos y con mayor proyección de la Costa del Sol. Las viviendas, distribuidas en dos plantas más sótano, cuentan con tres dormitorios y dos baños, amplias terrazas privadas y, en algunos casos, solárium con impresionantes vistas al mar y al golf. Diseñadas con un estilo moderno inspirado en la arquitectura mediterránea, ofrecen estancias luminosas, suelos de mármol, ventanas con doble acristalamiento, persianas eléctricas y una bañera de hidromasaje pensada para tu bienestar y confort. El conjunto residencial incluye zonas comunes exclusivas como piscinas interior y exterior, spa y gimnasio, así como jardines rediseñados que aportan armonía y bienestar. La urbanización está siendo completamente renovada, tanto en exteriores como interiores, para ofrecer un entorno de alta calidad, funcionalidad y elegancia. Gracias a su ubicación estratégica, rodeada de naturaleza y perfectamente conectada con Estepona, Marbella, Sotogrande y los aeropuertos de Málaga y Gibraltar, esta promoción representa una oportunidad única de inversión y estilo de vida en la Costa del Sol. La entrega es inmediata.



Características:

Características

- Terraza
- Terraza
- Trastero
- Piso de mármol
- Doble acristalamiento
- Armarios empotrados
- Gimnasia
- Sótano

Puntos de vista

- Mar
- Panoramic
- País
- Golf

Piscina

- Comunal
- Indoor

Seguridad

- Complejo cerrado
- Teléfono de entrada

Orientación

- Este
- Sureste

Configuración

- Cerca del golf
- Cerca de las tiendas
- Cerca de las escuelas
- Cerca del mar
- Cerca de la ciudad
- Golf de primera línea

Cocina

- Kitchen-Lounge

Estacionamiento

- Underground
- Cochera
- Private

Control climatico

- A/C pre instalado

Condición

- Nueva construcción

Jardín

- Comunal

Categoría

- Nuevo desarrollo