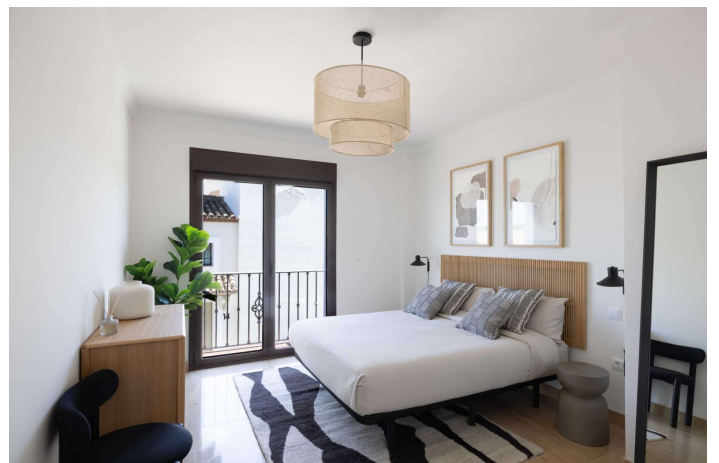




Maison de ville à vendre à Estepona

470 250 - 593 750 €

Référence: R5049157 Chambres: 3 Bain: 2 Construite: 233m² - 263m² Terrasse: 15m² - 79m²





Costa del Sol, Valle Romano

Bienvenue dans la résidence à Estepona, votre nouveau chez-vous sur la Costa del Sol. La résidence est une promotion exclusive de 87 maisons individuelles prêtes à être habitées, situées dans la zone ouest d'Estepona, à côté du nouvel hôpital à haute résolution et en première ligne du terrain de golf. Ce secteur, en pleine expansion urbaine, se consolide comme l'une des destinations résidentielles les plus prestigieuses et prometteuses de la Costa del Sol. Les logements, répartis sur deux étages plus un sous-sol, disposent de trois chambres et deux salles de bains, de grandes terrasses privées et, dans certains cas, d'un solarium avec une vue imprenable sur la mer et le golf. Conçus dans un style moderne inspiré de l'architecture méditerranéenne, ils offrent des pièces lumineuses, des sols en marbre, des fenêtres à double vitrage, des volets électriques et une baignoire à jets pensée pour votre bien-être et confort. La résidence comprend des espaces communs exclusifs tels que piscines intérieure et extérieure, spa et salle de sport, ainsi que des jardins repensés qui apportent harmonie et bien-être. La résidence est entièrement rénovée, à l'intérieur comme à l'extérieur, pour offrir un cadre de haute qualité, fonctionnel et élégant. Grâce à son emplacement stratégique, entouré par la nature et parfaitement connecté à Estepona, Marbella, Sotogrande et aux aéroports de Málaga et Gibraltar, cette promotion représente une opportunité unique d'investissement et de style de vie sur la Costa del Sol. Livraison immédiate.



Spécification:

Caractéristiques

- Terrasse couverte
- Terrasse privée
- Pièce de stockage
- Sol en marbre
- Double vitrage
- Armoires encastrées
- Salle de sport
- Sous-sol

Vues

- Mer
- Panoramique
- Pays
- Le golf

Piscine

- Communautaire
- Indoor

Sécurité

- Complexe fermé
- Téléphone d'entrée

Orientation

- Est
- Sud-Est

Paramètre

- Près du golf
- Proche des magasins
- Près des écoles
- Près de la mer
- Près de la ville
- Golf de première ligne

Cuisine

- Kitchen-Lounge

Parking

- Souterrain
- Garage
- Private

Contrôle du climat

- A / C pré-installé

Condition

- Nouvelle construction

Jardin

- Communautaire

Catégorie

- Nouveau développement