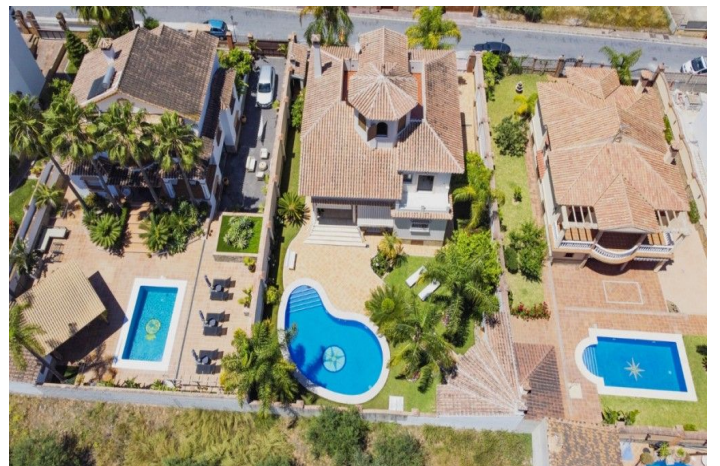




# Villa / Chalet en venta en Alhaurín el Grande

1.200.000 €

Referencia: R5056330    Dormitorios: 6    Baños: 4    Terreno: 751m<sup>2</sup>    Construido: 391m<sup>2</sup>





## Malaga Inland, Alhaurín el Grande

Amplia y muy elegante Villa estilo clásico en impecables condiciones y construida con materiales de alta calidad situada en la conocida urbanización "La Paca".

Se distribuye de la siguiente manera:

La planta sótano se accede a través de la entrada de vehículo con 2 portones automáticos, y consta de una amplia zona destinada a garaje con capacidad para 4 coches, más amplio espacio de almacenamiento, además hay un amplio cuarto de lavandería y otro de almacenamiento.

A la planta baja se accede por la escalera interior a través del sótano o por la entrada principal compuesta por un elegante porche de entrada, hall de entrada y seguido por un distribuidor desde donde se accede:

1° al salón comedor con chimenea, y desde este salón al porche con mesa comedor y vistas al jardín y la piscina;

2° a la sala de TV.

3° a un baño completo.

4° a la preciosa cocina independiente, amplia, totalmente bien equipada con una mesa comedor en el centro, y desde aquí también se accede al porche.

5° a la planta primera por una escalera de mármol.

La planta primera consta de 5 dormitorios y 2 baños. El dormitorio principal es muy amplio y tiene un amplio vestidor, un baño de mármol con una preciosa bañera, y un balcón.

Los otros 4 dormitorios también son muy amplios de los cuales 3 tienen armarios empotrados, el cuarto se usa actualmente como oficina.

La planta alta está compuesta por un amplio dormitorio con 2 balcones con vistas panorámicas a las montañas y al valle del Guadalhorce.

Exterior: Precioso jardín de fácil mantenimiento con sistema de riego automático, árboles frutales, piscina de agua salada rodeada de terrazas soleadas con mucha privacidad y tranquilidad.

Una casa de barbacoa de aproximadamente 30m<sup>2</sup> con una cocina equipada con aseo y cuarto trastero para el almacenamiento de las herramientas de jardinería.

Propiedad en perfectas condiciones, lista para entrar a vivir, con suelos radiantes a gas en toda la casa, suelos de mármol, ventanas de doble acristalamiento con persianas eléctricas, sistema de hilo musical, sistema de alarma, aire acondicionado frío calor.

IBI 1.176€ por año.

Parcela 751m<sup>2</sup>. Superficie total construida 391m<sup>2</sup>.

Año de construcción 2004.

Distancias:

Parada de autobús 170 metros.

Alhaurín el Grande 1.9km

Casa club Lauro Golf 3km.

Aeropuerto de Málaga 19km.



Playa de Torremolinos 23km.



## Características:

### Características

Transporte cercano  
Terraza  
Trastero  
Baño privado  
Piso de mármol  
Armarios empotrados  
Wifi  
Lavadero

### Configuración

Cerca del golf  
Cerca de las tiendas  
Cerca de las escuelas

### Cocina

Fully Fitted

### Estacionamiento

Cochera

### Control climatico

A/C caliente  
Chimenea

### Condición

Excellent

### Jardín

Private

### Puntos de vista

Montaña  
País  
Jardín  
Piscina

### Piscina

Private

### Seguridad

Sistema de alarmas  
Caja fuerte