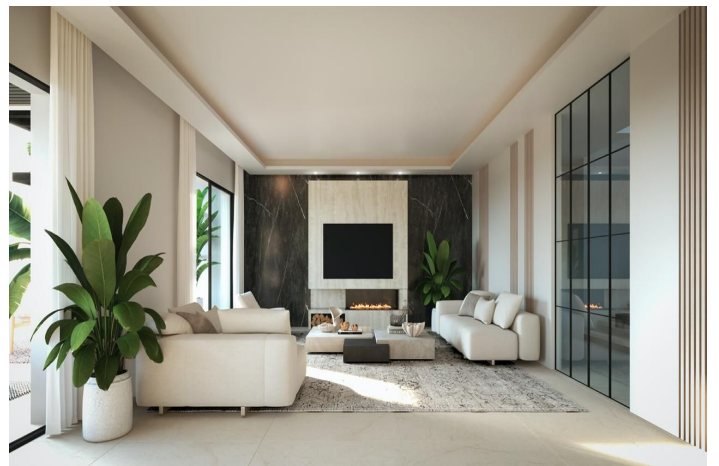




Abstandsvilla zum Verkauf in Benalmádena

2.450.000 €

Referenz: R5071420 Schlafzimmer: 6 Badezimmer: 6 Grundstücksgröße: 1.441m² Garten: 725m² Terrasse: 116m²





Costa del Sol, Benalmádena (town)

EINE EINZIGARTIGE GELEGENHEIT, EIN GRUNDSTÜCK VON 1.441 M² IN EINER PRIVILEGIERTEN LAGE ZU ERWORBEN Dieses Grundstück kommt mit einem Bauprojekt und einer genehmigten Baugenehmigung. AUFTEILUNG UND DESIGN Die Villa ist über einen privaten Aufzug vom Keller bis zum Solarium auf dem Dach verbunden. Jeder Raum wurde sorgfältig gestaltet, um Geräumigkeit, Funktionalität und natürliches Licht zu bieten. Eine Villa auf einem 1.441 m² großen Grundstück, verteilt wie folgt: Gartengeschoss: 314 m² Erdgeschoss: 168 m² Obergeschoss: 158 m² Solarium: 116 m² MERKMALE UND AUSSTATTUNG Innenaufzug, der alle Ebenen miteinander verbindet Aerothermisches Klimasteuerungssystem, Fußbodenheizung und zonierte Klimaanlage Modernste thermische und akustische Isolierung Vollständig anpassbare Ausstattungen: Materialien, Tischlerei, Bodenbeläge und mehr. Voll ausgestattete Küche Optionale Vorinstallation von Smart-Home-Automatisierungssystemen und Sicherheitsanlagen LAGE UND ANNEHMlichkeiten Die Immobilie befindet sich in einer Wohngegend, die atemberaubende Meerblicke, Ruhe und Nähe zu wesentlichen Dienstleistungen bietet: Nur 6 Minuten vom Strand entfernt 15 Minuten vom internationalen Flughafen Málaga In der Nähe von Einkaufsbereichen, Schulen, medizinischen Zentren und Sporteinrichtungen In der Nähe von Golfplätzen, Puerto Marina, Supermärkten und gehobenen Restaurants PERFEKT ZUM WOHNEN ODER INVESTIEREN Diese Villa ist ideal, um Ihr Traumhaus zu bauen oder als renditestarke Investition, dank ihrer strategischen Lage, modernen Designs und Anpassungspotential. Dies ist die perfekte Gelegenheit, in einer Villa zu leben, die auf Ihren Lebensstil abgestimmt ist!



Eigenschaften:

Merkmale

Überdachte Terrasse
Aufzug
In der Nähe des Transports
Private Terrasse
Privatem Badezimmer
Jacuzzi
Grill
Domotik
Solarium
Keller

Ansichten

Meer
Berg
Panorama
Garten
Schwimmbad
Hof

Schwimmbad

Privat

Garten

Privat
Angelegt

Kategorie

Investition
Mit Baugenehmigung
Neue Entwicklung
Außerplanmäßig

Orientierung

Süd-Ost

Einstellung

In der Nähe von Golf
In der Nähe von Geschäften
In der Nähe von Schulen
In der Nähe des Meeres

Möbel

Voll möbliert

Sicherheit

Sicher

Klimakontrolle

Kalte a/c
Heiße A/C.
U/f Heizung

Zustand

Neubau

Küche

Voll Ausgerüstet

Parken

Mehr als eine