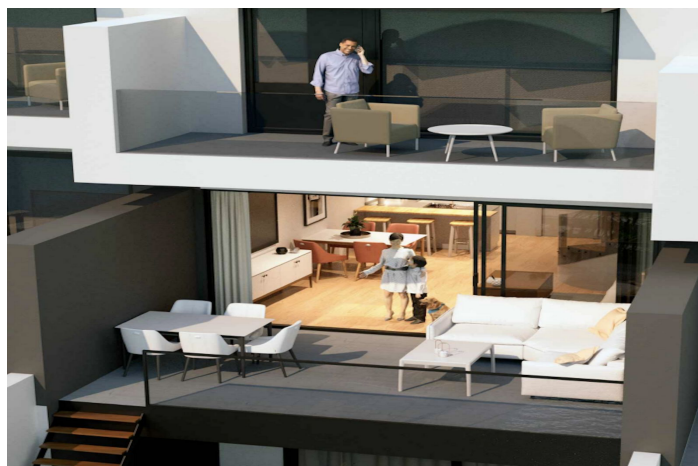




## Adosada en venta en Nerja

550.000 €

Referencia: R4739365    Dormitorios: 3    Baños: 3    Construido: 102m<sup>2</sup>    Terraza: 10m<sup>2</sup>





---

## Costa del Sol East, Nerja

Situado en uno de los mejores enclaves turísticos de la Costa del Sol, este Residencial es un complejo de alto nivel compuesto por 8 viviendas unifamiliares de lujo. Cada vivienda cuenta con una piscina individual y un jardín orientado al sur con vistas al mar Mediterráneo, que es el fondo natural de todo el municipio de Nerja. Desde cada punto de estas exclusivas viviendas se puede disfrutar de una espectacular vista panorámica a la vez que se disfruta de una casa equipada con las más modernas instalaciones. Cada vivienda tiene una fachada con de la casa al mar de 6m. El recinto habitable semisótano se abre al espacio de la piscina solarium de 6,60m x 6,60m. La terraza panorámica principal es una prolongación del salón de la casa y tiene unas dimensiones de 22,15m<sup>2</sup>. El dormitorio principal, con baño en-suite tiene una terraza igualmente panorámica de 10,33m<sup>2</sup>. La culminación de todas estas vistas panorámicas se encuentra en el solarium de la azotea, dotado de una pérgola que lo transforma en un espacio habitable con un encanto muy especial. Este conjunto residencial está situado a una altitud de 119m sobre el nivel del mar que se ve acentuada por su magnífica orientación sur. Los diferentes espacios de la vivienda presentan continuidad visual desde el salón con la gran terraza y con el espacio del solarium y la piscina. Todo ello con un nivel de diseño actual y lleno de luz, que define el hogar de sus sueños. Los precios son a partir de 550 000 €. ¡SOLO QUEDAN TRES CASAS DISPONIBLES!



## Características:

### Características

Terraza  
Transporte cercano  
Terraza  
Baño privado  
Doble acristalamiento  
Armarios empotrados  
Solárium  
Sótano

### Puntos de vista

Mar  
Montaña

### Piscina

Private

### Jardín

Facil mantenimiento

### Utilidades

Electricidad

### Orientación

Sur

### Configuración

Cerca del mar

### Muebles

Sin Amueblar

### Seguridad

Complejo cerrado

### Categoría

Reventa

Pre-construcción

### Control climatico

Aire acondicionado  
Fría de aire acondicionado  
A/C caliente

### Condición

Nueva construcción

### Cocina

Fully Fitted

### Estacionamiento

Private