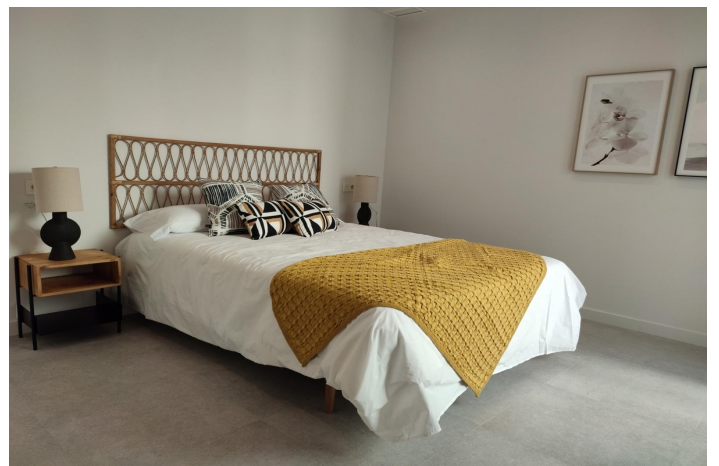




## Bungalow en venta en Orihuela

259.900 €

Referencia: N8366    Dormitorios: 2    Baños: 2    Terreno: 12m<sup>2</sup>    Construido: 76m<sup>2</sup>    Terraza: 14m<sup>2</sup>





## Costa Blanca South, Pilar de la Horadada

BUNGALOWS DE OBRA NUEVA EN PILAR DE LA HORADADA Promoción de obra nueva situada en una ubicación inmejorable, en el centro de Pilar de la Horadada. Una zona que cuenta con todos los servicios y comodidades necesarias, como supermercados. Además, su proximidad a la playa lo convierte en una opción ideal para sus momentos de ocio y escapadas veraniegas. Este complejo residencial se caracteriza por sus 12 bungalow apartamentos, que ofrece viviendas de 1 dormitorio y 1 baño a un precio muy asequible, viviendas de 2 dormitorios y 2 baños y también viviendas de 3 dormitorios y 2 baños, para cubrir las necesidades de cada cliente, ofreciendo comodidad y estilo. Los interiores, elegantes y funcionales, disponen de cocinas totalmente equipadas con electrodomésticos. Los baños disponen de mueble con lavabo y luz. Cada vivienda cuenta con preinstalación de aire acondicionado por conductos, un magnífico solarium para las plantas superiores y una atractiva zona de piscina comunitaria, convirtiéndose en el lugar perfecto para disfrutar y relajarse. Excelente ubicación, a 5 minutos de las playas de arena y del prestigioso campo de golf Lo Romero de 18 hoyos. Pilar de la Horadada es un típico pueblo español en la parte más meridional de la Costa Blanca. La gran calle principal tiene supermercados, muchas tiendas, restaurantes y bares y algunas plazas encantadoras. Las hermosas playas de Torre de la Horadada y Mil Palmeras con paseo marítimo de arena fina está a sólo 5 minutos. Los aeropuertos de Corvera (Murcia) y Alicante están respectivamente a 40 y 55 minutos.



# Características:

## Características

Near Bus Route  
Useable Build Space: 70 Msq.  
Near schools  
Communal Pool  
Near Commercial Center  
Number of Parking Spaces: 1  
Gated  
Air Conditioning: Pre-Installed  
Location: Coastal  
Double Bedrooms: 2  
Terrace: 14 Msq.  
Beach: 3500 Meters  
garden

## Calificación energética

B

## Clasificación de emisión de CO2

B