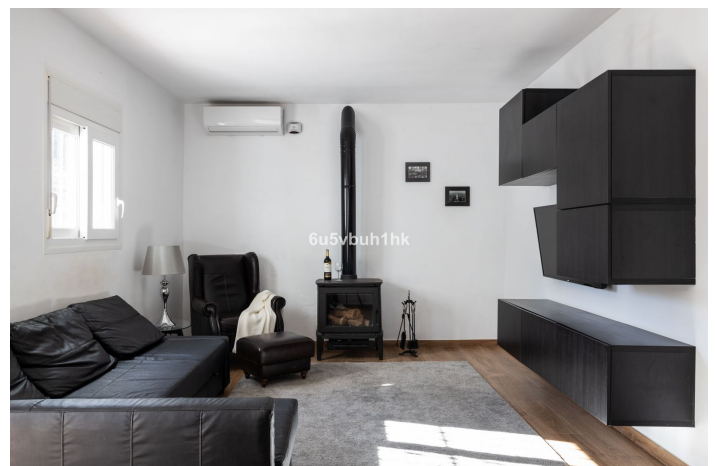


629.000 €

A large, modern, two-story white villa with a swimming pool and a large palm tree. The villa features a tiled roof, a balcony with white railings, and large arched windows. The swimming pool is rectangular and surrounded by a paved deck. A large palm tree stands to the right of the pool, and a pergola with outdoor seating is visible in the background. The sky is clear and blue.





Malaga Inland, Coín

Totalmente reformado y muy espacioso chalet situado en el borde del centro de la ciudad de Coin en una zona muy privada. La ubicación es maravillosamente tranquila pero a sólo 10 minutos a pie de las tiendas y restaurantes locales. La casa se distribuye en dos plantas actualmente con entradas completamente separadas. En la planta baja es una propiedad de dos dormitorios con un luminoso salón de planta abierta y cocina y una terraza cerrada para el espacio de vida extra. Arriba hay otra propiedad de dos dormitorios con un salón de planta abierta y cocina y una gran terraza abierta con maravillosas vistas de los alrededores. Además de la casa principal es una casita independiente de un dormitorio de nuevo con un salón de planta abierta y cocina que da a una terraza trasera con vistas al jardín. Esta magnífica propiedad tiene una piscina privada, varios árboles frutales y un amplio aparcamiento privado. AFO y licencia turística están en su lugar y su proximidad a la ciudad hace de esta una excelente inversión como una propiedad de alquiler de vacaciones o una casa de familia numerosa.



Características:

Características

- Terraza
- Transporte cercano
- Terraza
- Trastero
- Apartamento para invitados

Configuración

- Cerca de las tiendas
- Cerca de las escuelas
- Cerca de la ciudad

Control climatico

- Aire acondicionado
- Chimenea

Piscina

- Private

Puntos de vista

- Montaña
- País
- Jardín
- Piscina