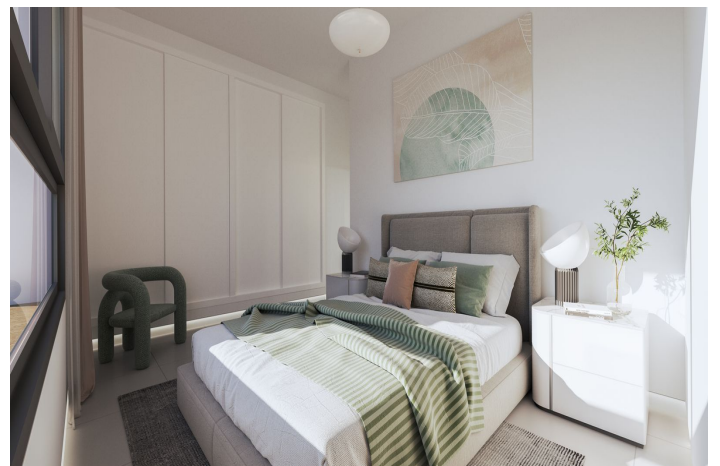




# Apartamento en planta media en venta en Torrox

330.000 - 442.200 €

Referencia: R4940749    Dormitorios: 2    Baños: 2    Terreno: 109m<sup>2</sup>    Construido: 89m<sup>2</sup>    Terraza: 20m<sup>2</sup>





## Costa del Sol East, Torrox Costa

Le presentamos el complejo residencial MARINSA ALTAIR situado en el ensanche oriental de El Morche (Torrox-Costa), 112 viviendas de 1, 2 y 3 dormitorios, de diferentes tipologías, para que elija la mejor opción que se adapte a sus necesidades.

Plantas bajas con amplias terrazas, primeras y primeras plantas con balaustradas acristaladas y áticos con solarium con excepcionales vistas.

Entre sus características destacan: cocinas amuebladas (ver equipamiento); baños con mueble, espejo y mampara de ducha; persianas automatizadas en dormitorios y salón; suelos porcelánicos; armarios empotrados; preinstalación de aire acondicionado; sistema de producción de agua caliente mediante equipos de bomba de calor de alta eficiencia, inodoro colgante inteligente en baño de dormitorio principal, iluminación ambiental en zócalos de dormitorios... y mucho más.

Todas las viviendas incluyen parking y trastero.

El complejo está cerrado con piscinas, pista de pádel y parque infantil y está a un tiro de piedra de las hermosas playas de El Morche.

Precios a partir de:

Último piso de 1 dormitorio por 283 800 €

Piso de 2 dormitorios desde 330 000 € hasta 442 200 €

Piso de 3 dormitorios desde 387 200 € hasta 561 000 €

Póngase en contacto con nosotros hoy mismo para obtener más información o para programar una visita, ésta también puede realizarse virtualmente.

En AbraCasaBra Real Estate no vendemos casas, realizamos sueños.

Todo el material está basado en información que AbraCasaBra Real Estate considera fiable, pero debido a que terceros han proporcionado esta información, AbraCasaBra Real Estate no puede garantizar su exactitud o integridad.

Esta oferta está sujeta a errores, omisiones y cambios de precio o retirada sin previo aviso. Disponibilidad después del acuerdo. De acuerdo con el decreto 218/2005 de 11 de octubre de la Junta de Andalucía, se informa a los clientes que el precio excluye el 10% de IVA, los gastos de registro de la propiedad y notaría. Los gastos de intermediación están incluidos.



## Características:

### Características

Terraza  
Elevar  
Transporte cercano  
Terraza  
Televisión satelital  
Trastero  
Baño privado  
Doble acristalamiento  
Armarios empotrados  
Wifi  
Lavadero  
Barbacoa  
Acceso para personas con movilidad reducida  
Solárium  
Restaurante en el sitio  
Tenis de remo  
Pista de tenis  
Sótano

### Puntos de vista

Mar  
Montaña  
Jardín  
Calle  
Urban  
Playa

### Piscina

Comunal  
Children`s Pool

### Jardín

Comunal  
Private  
Facil mantenimiento

### Utilidades

Electricidad  
Agua potable  
Gas  
Teléfono

### Orientación

Este

### Configuración

Junto a la playa  
Urbanización  
Cerca de las tiendas  
Cerca de las escuelas  
Cerca del mar  
Frente a la playa  
Puerto pequeño

### Muebles

Sin Amueblar

### Seguridad

Complejo cerrado  
Sistema de alarmas  
Teléfono de entrada

### Categoría

Casas de vacaciones  
Inversión  
Lujo  
Nuevo desarrollo  
Frente a la playa

### Control climatico

Aire acondicionado  
Fría de aire acondicionado  
A/C caliente

### Condición

Excellent  
Nueva construcción

### Cocina

Fully Fitted

### Estacionamiento

Underground  
Cochera  
Private  
Covered