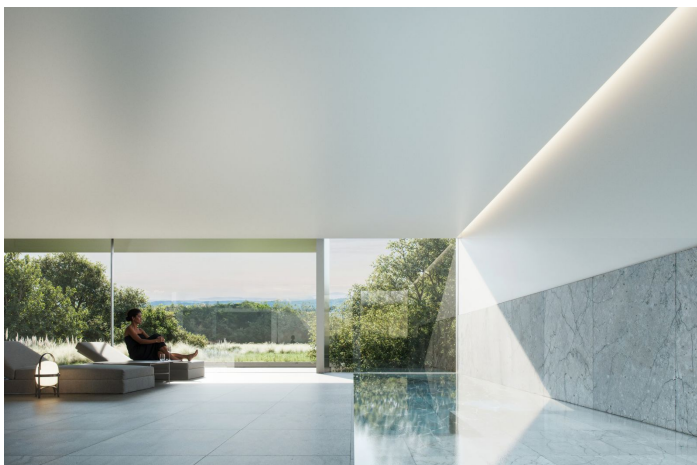
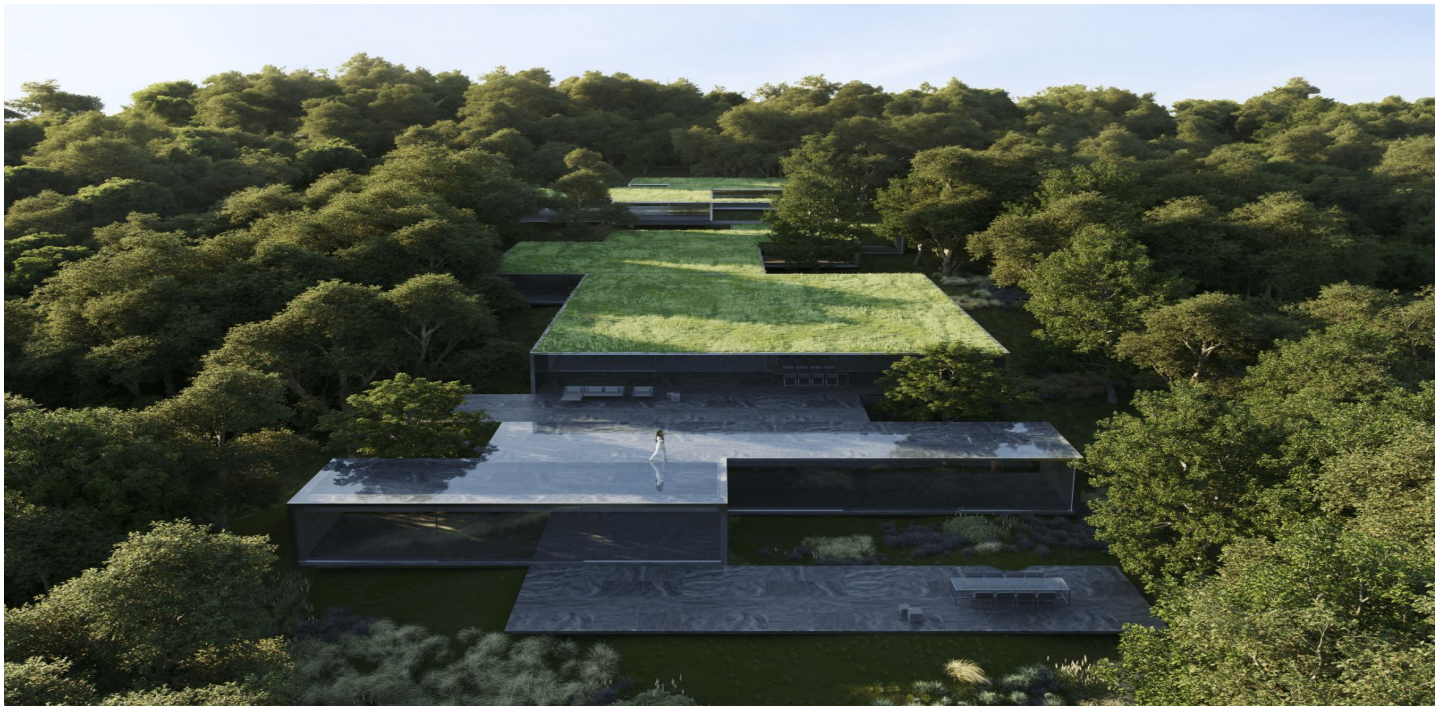




Villa détachée à vendre à Sotogrande

8 800 000 €

Référence: R4848124 Chambres: 8 Bain: 9 Terrain: 4 047m² Construite: 1 742m² Terrasse: 90m² - 290m²





Costa del Sol, San Roque

Découvrez ce projet unique, un véritable havre où l'architecture d'exception s'harmonise avec la splendeur de la nature. Nichée au cœur d'une forêt de chênes-lièges centenaires à Altos de Valderrama, cette propriété témoigne d'un design raffiné et d'une beauté naturelle remarquable. Située dans une communauté fermée sécurisée 24h/24, à proximité du célèbre parcours de golf de Valderrama, cette propriété offre paix absolue et exclusivité. Les arbres majestueux environnants créent une atmosphère de sérénité et d'enchantement. La villa s'étend sur 1 742 m² construits, intégrée avec élégance dans un terrain en pente douce de 4 047 m². Espaces de vie luxueux Huit chambres spacieuses, toutes avec vue sur les jardins, lumière naturelle, ventilation, salle de bain privative et espace bureau – alliant confort et fonctionnalité. Installations extérieures et bien-être Piscine extérieure de 11 mètres (48 m²), surplombant la maison d'amis. Un miroir d'eau de 73 m² mène à la piscine. À l'intérieur : 152 m² dédiés au bien-être avec piscine chauffée sous puits de lumière, salle de sport et sauna – pour une détente toute l'année. Design innovant et sécurité Éclairage circadien adaptatif favorisant un environnement équilibré. Sécurité maximale grâce à la surveillance continue de la résidence. Un sanctuaire en pleine nature Une œuvre architecturale alliant modernité et nature, un refuge unique et enchanteur à deux pas de la vie urbaine.



Spécification:

Caractéristiques

- Terrasse couverte
- Ascenseur
- Terrasse privée
- Pièce de stockage
- Salle de bain
- Armoires encastrées
- Buanderie
- Appartement
- Salle de sport
- Domotique
- Salle de jeux
- Sauna
- Sous-sol

Vues

- Panoramique
- Jardin
- Piscine
- Forêt

Piscine

- Chauffé
- Private

Sécurité

- Complexe fermé
- Sécurité 24 heures

Catégorie

- Luxe
- Nouveau développement

Orientation

- Sud

Paramètre

- Près du golf
- Proche des magasins
- Près de Marina

Cuisine

- Entièrement équipée
- Kitchen-Lounge

Parking

- Souterrain
- Garage
- Private
- Plus d'un

Contrôle du climat

- A / C pré-installé
- Cold A / C
- A / C chaud
- Chauffage U / F

Condition

- Nouvelle construction

Jardin

- Private
- Aménagé

Services publics

- Panneaux solaires photovoltaïques