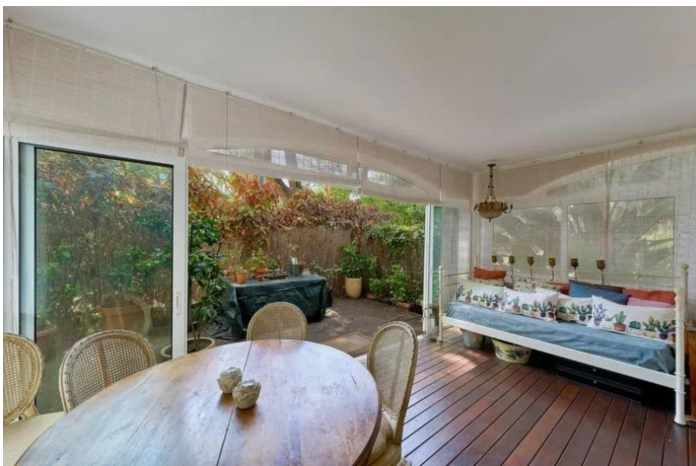




Apartamento en planta baja en venta en Marbella

630.000 €

Referencia: R5066938 Dormitorios: 3 Baños: 2 Terreno: 90m² Construido: 150m² Terraza: 20m²





Costa del Sol, Marbella (town)

Apartamento en la Urbanización La Dama de Noche, ubicada en Nueva Andalucía, a 5 minutos andando a Puerto Banus. Consta de 3 dormitorios, 2 cuartos de baño, uno de ellos en suite. Armarios empotrados en todas las habitaciones, incluso en el pasillo de entrada. Cocina equipada y lavadero, plaza de parking subterránea incluido y parking libre en la misma urbanización. Seguridad presencial y vigilancia las 24 horas en toda la urbanización. Piscinas, pistas de pádel, restaurante, parque para niños, y grandes jardines. Apartamento Planta Baja, Marbella, Costa del Sol. 3 Dormitorios, 2 Baños, Construidos 150 m², Terraza 20 m², Jardin/Terreno 90 m². Posición : Cerca de Tiendas, Cerca de Colegios, Cerca de Marina, Urbanización. Orientación : Suroeste. Estado : Excelente. Piscina : Comunitaria, Piscina de Niños. Climatización : Aire Acondicionado, A/A Caliente, A/A Frio. Vistas : Jardín. Características : Terraza Cubierta, Ascensor, Armarios Empotrados, Cerca de Transporte, Terraza Privada, WiFi, Paddle Tennis, Lavadero, Baño En-Suite, Acceso para personas con movilidad reducida, Suelos de Mármol, Doble acristalamiento, 24 Horas Recepción, Cerca de una Iglesia, Fibra óptica. Muebles : Parcialmente. Cocina : Equipada. Jardin : Comunitario. Seguridad : Recinto Cerrado, Seguridad 24 Horas, Caja fuerte. Aparcamiento : Subterráneo, Garaje, Cubierto, Privado. Categoría : Golf, Reventa.



Características:

Características

- Terraza
- Elevar
- Transporte cercano
- Terraza
- Baño privado
- Piso de mármol
- Doble acristalamiento
- Recepción las 24 horas
- Armarios empotrados
- Wifi
- Lavadero
- Fibra óptica
- Acceso para personas con movilidad reducida
- Cerca de la iglesia
- Tenis de remo

Puntos de vista

- Jardín

Piscina

- Comunal
- Children`s Pool

Jardín

- Comunal

Categoría

- Reventa
- Golf

Orientación

- Sur oeste

Configuración

- Urbanización
- Cerca de las tiendas
- Cerca de las escuelas
- Cerca de Marina

Muebles

- Parte amueblada

Seguridad

- Complejo cerrado
- Seguridad de 24 horas
- Caja fuerte

Control climatico

- Aire acondicionado
- Fría de aire acondicionado
- A/C caliente

Condición

- Excellent

Cocina

- Fully Fitted

Estacionamiento

- Underground
- Cochera
- Private
- Covered