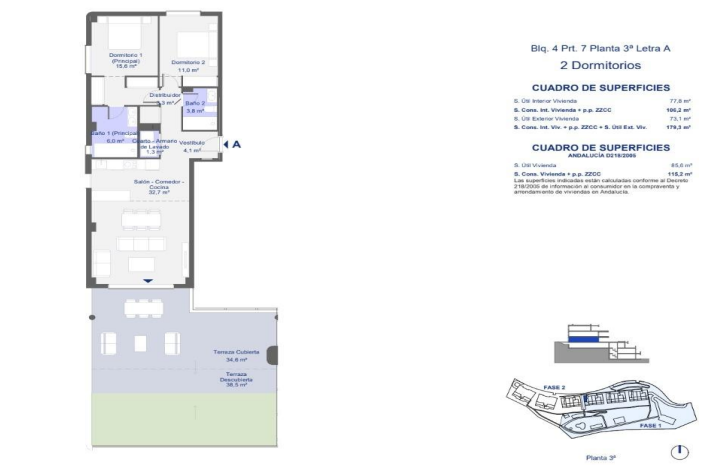




# Departamento en venta en Sotogrande

508.000 €

Referencia: N9044    Dormitorios: 2    Baños: 2    Construido: 115m<sup>2</sup>    Terraza: 73m<sup>2</sup>





## Costa del Sol, San Roque

Exclusivo Residencial de Obra Nueva en La Alcaidesa con Vistas al Mar y al Golf Viviendas modernas en una ubicación privilegiada de la Costa del Sol Descubre este nuevo complejo residencial en La Alcaidesa, un enclave tranquilo y pintoresco junto al mar Mediterráneo. Esta exclusiva promoción ofrece 144 viviendas de obra nueva con 2 y 3 dormitorios, todas ellas con plaza de aparcamiento y trastero incluidos. Situado en primera línea del prestigioso campo de golf Alcaidesa y a solo 1.5 km de la playa, este residencial combina naturaleza, mar y estilo de vida contemporáneo en un entorno de total privacidad. Diseño elegante, confort moderno y vistas despejadas Las viviendas han sido diseñadas para maximizar el confort y la eficiencia energética, con orientación sur que proporciona abundante luz natural y espectaculares vistas abiertas al mar desde las plantas superiores. Todas las propiedades incluyen cocina amueblada y equipada con electrodomésticos, puerta de entrada blindada, aire acondicionado por conductos y una calificación energética AA que garantiza un alto ahorro energético y respeto por el medio ambiente. Zonas comunes que elevan tu estilo de vida Este complejo ha sido concebido para ofrecer mucho más que una vivienda. Sus extensas zonas comunes incluyen: Piscina comunitaria con sistema de cloración salina Jardines con vegetación autóctona y senderos naturales Gimnasio completamente equipado y zona de meditación al aire libre Spa, salón comunitario con espacio de co-working Pista de vóley-playa y zona infantil para el entretenimiento de toda la familia Entorno natural y acceso a servicios clave Ubicado en una de las zonas más exclusivas de la Costa del Sol, La Alcaidesa ofrece un entorno natural inigualable y excelentes conexiones: Playa de La Alcaidesa: 1.5 km Campo de golf Alcaidesa: 1 km Gibraltar: 17 km Sotogrande: 10 km Aeropuerto de Gibraltar: 22 km Aeropuerto de Málaga-Costa del Sol: 115 km Puerto deportivo de Sotogrande: 12 km Centro comercial en La Línea de la Concepción: 15 km Haz realidad tu hogar ideal en La Alcaidesa Vive rodeado de naturaleza, golf y mar en una comunidad privada con todos los servicios. Contacta con nosotros hoy mismo para más información o para programar una visita a este excepcional residencial en La Alcaidesa.



# Características:

## Características

Jacuzzi  
Gimnasia  
Location: Coastal, Urbanisation  
Views: Sea  
Parking - Space  
Near Childrens Parks  
Near schools  
Communal Pool  
Near Golf / Golf Resort Property  
Number of Parking Spaces: 1  
Gated  
Storage / Trastero  
Useable Build Space: 85 Msq.  
Double Bedrooms: 2  
Beach: 1500 Meters  
Elevator/Lift  
Terrace: 33 Msq.  
Useable Build Space: 106 Msq.  
Terrace: 73 Msq.

## Calificación energética

A

## Clasificación de emisión de CO2

A